

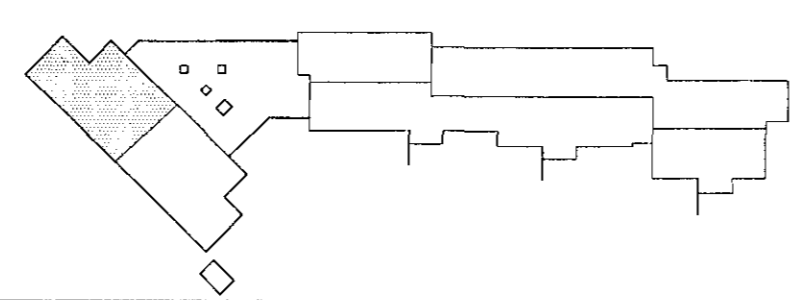
**SKÝRINGAR**

LAGNIR ERU HULDAR EDA UTANÁLIGGJANDI 16mm PLASTPIPUR,  
 TAUGAR 3x1,5° OG STRENGIR 3x1,5° Í KAPALBÖKKUM.  
 HÆÐ Á ROFUM SÉ 105 sm.  
 TENGLAR VÍÐ ROFA SEU Í SÖMU HÆÐ OG ROFAR.  
 HÆÐ Á TENGLUM SÉ 20sm.  
 HÆÐ Á BJÖLLUM SÉ 220sm.  
 MÁLSTRAUMUR ROFA SÉ 10A, EN TENGLA 16A.  
 ALLAR PIPUR Í LOFTUM ENDI VÍÐ RENU.  
 DRAGA SKAL STRENGI FRÁ TÖFLU Í FYRSTU DÓS.  
 L = SJÓNVARP, F = BÆJARSÍMI, T = TÖLVA  
 Br.Bj.=BRUNAVÍÐV.BJÖLLUR, Ó.Bj.= ÚTHRINGINGARBJÖLLUR

NEYÐARROFI, H=110sm  
 HANDBRUNABÓÐI, H=130sm

NEMA ANNARS SÉ GETIÐ

26. okt. 1993  
**VINNUTEIKNING**



d	98-10-15	HEIMTAUGAR- OG FULLNÁÐARTEIKNING	S.Á.	T.S.	<i>Transil Sveinbjörn</i>	220146-2439
A	98-08-30	ÚTBODSTEIKNING	S.Á.	T.S.		
ÓTG.	DAGS.		TEIKN.	HANNAÐ	SAMÞYKKT	KENNTALA

EINSETNING ENGIDALSSKÓLA-VÍÐBYGGING  
 2.HÆÐ 1/2  
 ELDVARNAR- OG  
 FJARSKIPTAKERFI

**TERA** S/F

RAFMAGNSVERKFRÆÐISTOFA  
 EDUND BALLESEN  
 TRAFETTIVINDINGSSON

MKV.	1:50
TEIKNUNN.	14
SÍÐASTA TNR.	
TNR.	AP
ÓTG.	B
GEYMSLANN.	7-MP-1-2.dwg