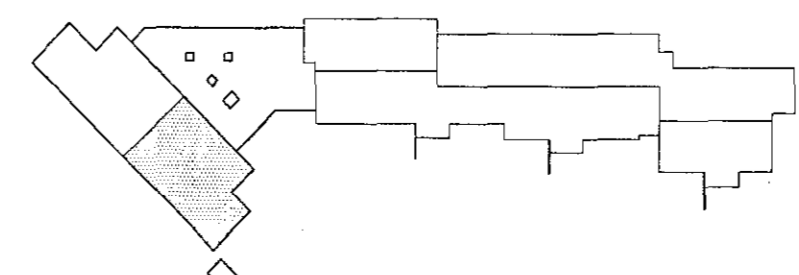


LAMPASKRÁ

- L1 Loftlampi 4x18w Fl. m/spegilárist innf. í Gybrox kerfisolft t.d. KSG 418-EG (lðnlampar)
- L1.1 Loftlampi 4x18w Fl. m/spegilárist utanáliggjandi t.d. KSG 418-EG (lðnlampar)
- L2 Loftlampi 4x18w Fl. m/prismafl. innf. í Gybrox kerfisolft t.d. KSG 418-EG (lðnlampar)
- L2.1 Loftlampi 4x18w Fl. m/prismafl. utanáliggjandi t.d. KSG 418-EG (lðnlampar)
- L3 Loftlampi 4x18w Fl. m/parabóluspeglar innf. í Gybrox kerfisolft t.d. KSG 418-EG (lðnlampar)
- L3.1 Loftlampi 4x18w Fl. m/parabóluspeglar utanáliggjandi t.d. KSG 418-EG (lðnlampar)
- L4 Veggilampi 1x18w Fl. yfir speglum t.d. BK (THORN)
- L5 Veggilampi 1x13w Pl. Bega 6086
- L6 Loftlampi 2x18w Pl. 300x300 m/spegilárist innf. í Gybrox kerfisolft t.d. KSG 218-EG (lðnlampar)
- L6.1 Loftlampi 2x18w Pl. 300x300 m/spegilárist utanáliggjandi t.d. KSG 218-EG (lðnlampar)
- L7 "ÚT" ljós sílogandi m/geymum og "ÚT"merkil.
- L8 Neyðarlýsingarbúnaður í lampar
- L9 Töflulýsing 1x36w Fl. hvítur m/speglar, stillanlegur hangandi í keðju, t.d.
- L10 1x36w Fl. Kappalýsing
- L11 1x58w Fl. Kappalýsing
- L12 2x58w Fl. IFP 2/58 (Zumtobel)
- L13 2x36w Fl. IFP 2/36 (Zumtobel)
- L14 2x18w Pl. 300x300-rakóþéttur í skyggni (Fúrlampar)
- L15 1x18w Pl. Strokkur Hövik 161708
- L16 1x100w Gl. Strokkur t.d. Hövik 161700
- L17 12V 50W Halogen stillanlegur hvítur
- L17.1 12V 10W Halogen undir eldhússkáp
- L18 Ljós yfir fundarborði, t.d. Pentant (Epal)
- L19 2x60w Gl. t.d. Matre (lðnlampar)
- L19.1 1x40w Hr. t.d. Matre (lðnlampar)

26. okt. 1998
VINNUTEIKNING



B 98-10-15		HEIMTAUGAR- OG FULLNADARTEIKNING	S.Á.	T.S.	Trandi Svabjörn	220146-2439	EINSETNING ENGÍDALSSKÓLA-VIÐBYGGING 2.HÆÐ 2/2		MEY 1:50
A 98 08-31		ÚTBODSTEIKNING	S.Á.	T.S.			LAMPAPLAN		TEKNIK 27
ÚTG.	DAGS	TEIKN.	HANNAÐ	SAMÞYKKT	KENNITALA	TERA S/F		RAFMAGNSVERKFRÆÐISTOFA HEIMINDI DEILERIKEN TRAUSTRÍÐSVEINJÓNSSON	AF 29
								RAFMAGNSVEINJÓNSSON SÍMÍ 5667300	ÚTG. B