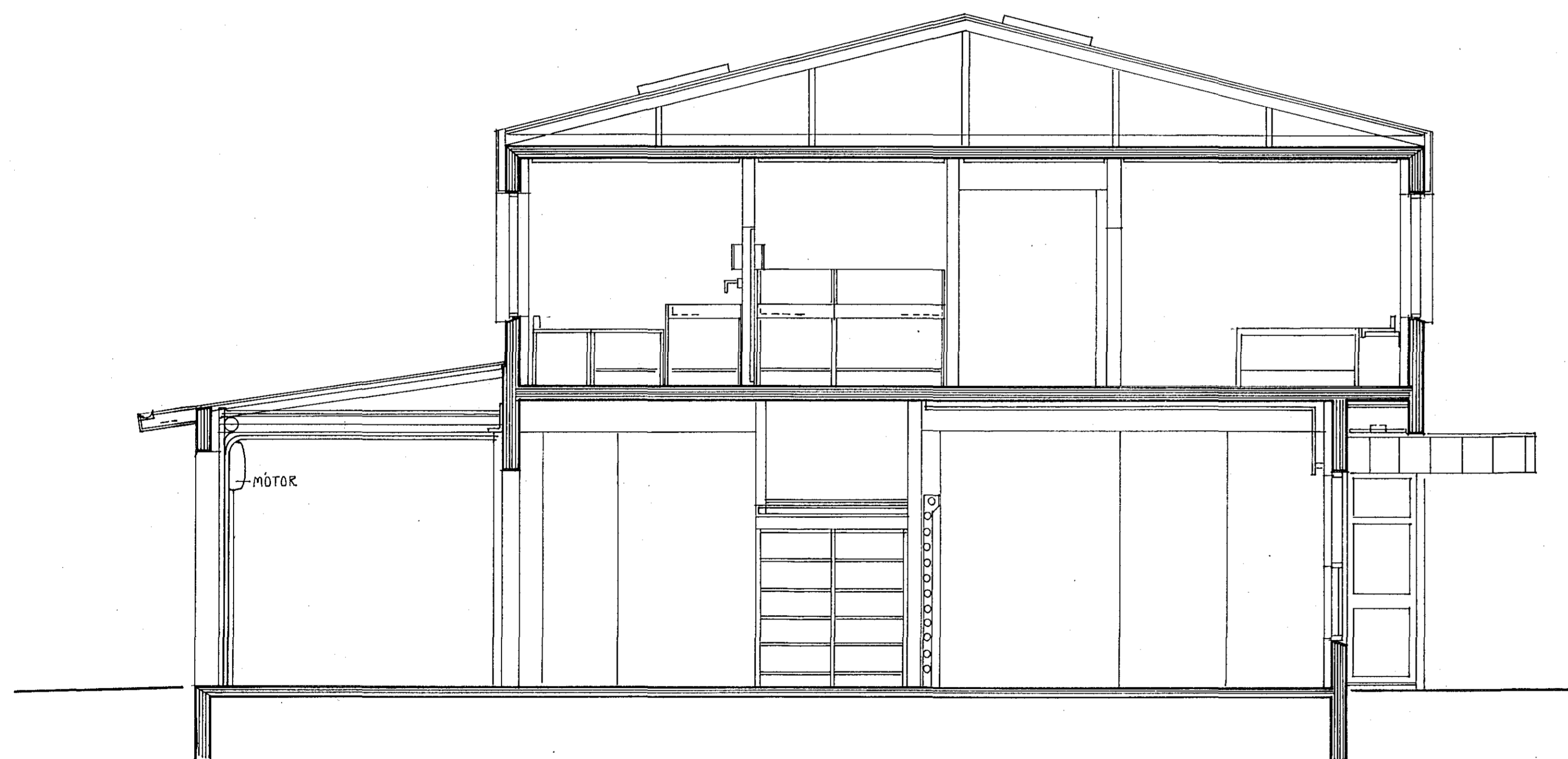
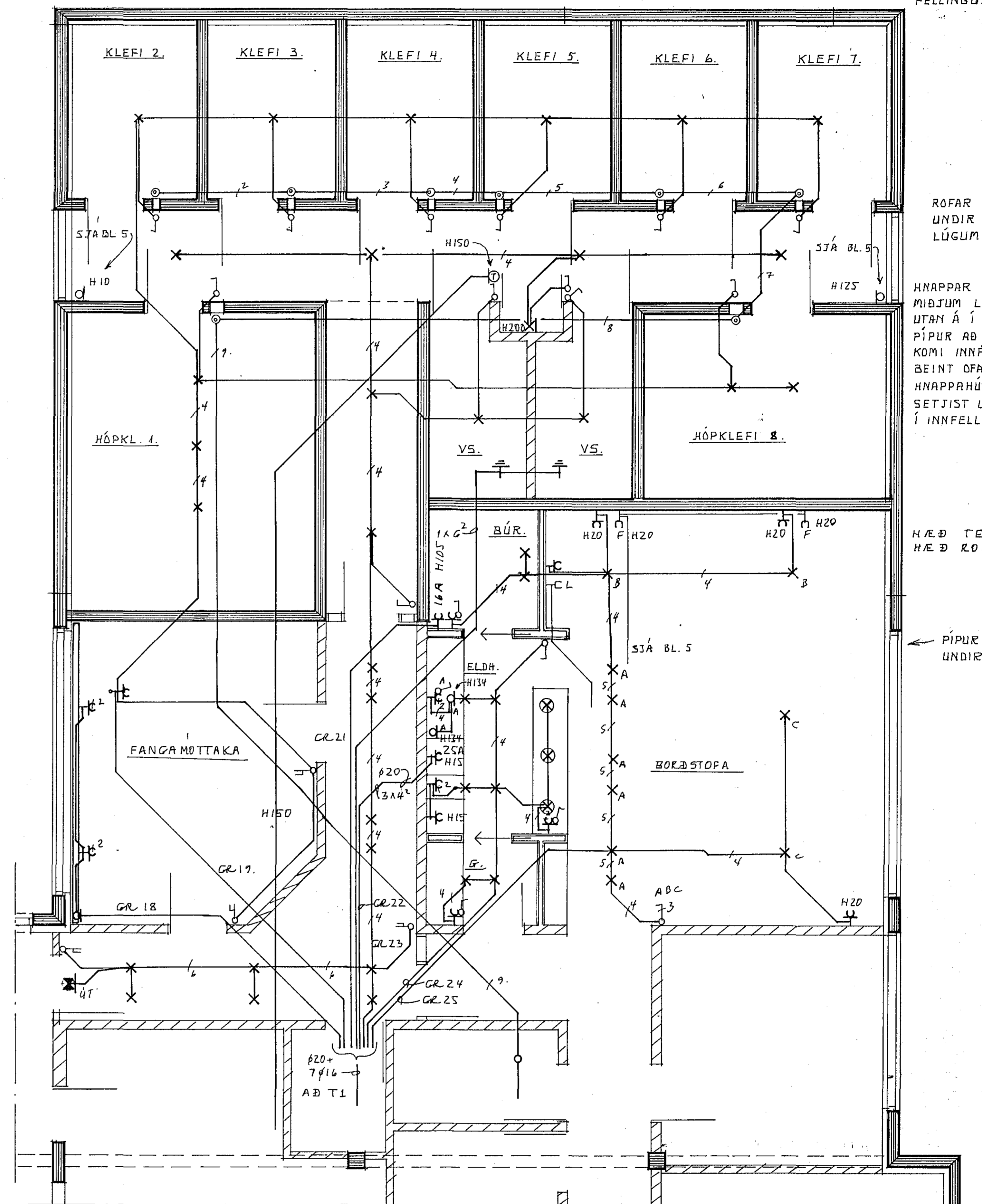


SNEIÐING Í KLEFA 1:50



SNEIÐING Í SUBURHLUTA M 1:50



Í KLEFUM KOMA
INNFEIÐDIR LAMPAR.
SETJA SKAL GAT Í
STEYPU 25,5 X 65,5 X
10 SM. LOFTDÖS KOMI
OFAN Á MIÐJA INN-
FELLINGU.

ROFAR KOMI
UNDIR MIÐJUM
LUGUM F. KLEFA, H105

HNAPPAR KOMI YFIR
MIÐJUM LUGUM H163
UTAN Á Í INNPELLINGU
PIPUR AD HNÖPPUM
KOMI INNFEIÐRAR.
BEINT OFAN Í HNAPPANIS.
HNAPPANIS OG HNAPPUR
SETTIST UPP UTAN Á
Í INNPELLINGU

HÆÐ TENCILA 20 SM.
HÆÐ ROFA 105 SM.

PIPUR KOMI FAST
UNDIR BITA.

LJÓSTAÐNI <small>Teiknistofa Skúlagötu 63 Reykjavík, sími 14041 Magnús Siguroddsson teknifrángur tlf</small>	LÖGREGLUSTÖÐ Í HAFNARF. HELLUHRAUNI 2A	VEFK. NFI. LT 1201
	RAFLÖGN GRUNNMÝND 1. HÆÐAR. NORÐURHLUTI 1:50 SNEIÐINGAR 1:50	BLAD 2 AF 8. 8. 11. 1954
	8. 5. 05. <i>M.B.</i>	