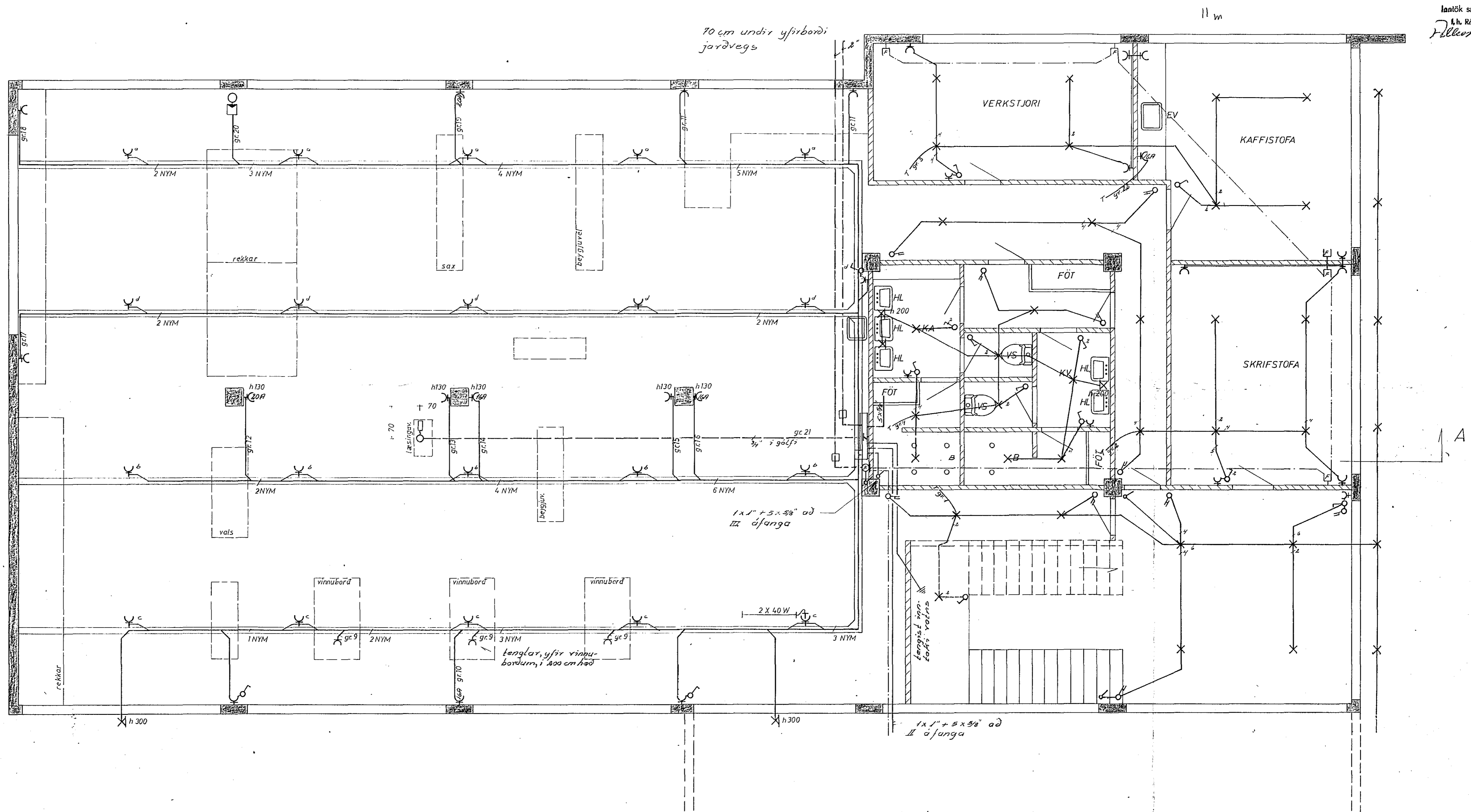


Öll mál eru gefin í cm frá full-
 frágengnu gólfi lagnir í skrifst.
 anddyrti og v.s. skulu vera huldar.
 3/4" pípulagnir í drengur með 3x15
 plasteinangrúðum laugum. Lagnir
 í vinnusal skulu vera NYM stírnýja.
 Lagnir samhvert VDE eða sam-
 svarendi stöðli. Lagnir þessar
 skulu lagðar í rennum en frá rennum
 að rofum, tenglum og vélum í 3/4"
 pípum.
 Hæð tengla sé 110 hæð rofa 110 cm.
 Hæð símalengla sé 85 cm.
 Hálstaumur rofa og tengla skal
 vera 10 A.

nema
 annars
 sé
 getið

lantök samþykkt 7.17.1978
 f.h. RAÞVEITU HAFNARFIJARÐAR
 Jóns Einarsson



Væði loftþéð í skrifstofu- og snyrti-
 herbergjum breytt væðing og taka
 tillit til þess við roflögn

HELLUHRAUN 2 A	
raflögn	
verk 74010	na: 1/2
mál: 1:50	dags: ágúst 78
Guðm. Guðm. Jónsson	
roflögn/1/2/5/2/22	

1747