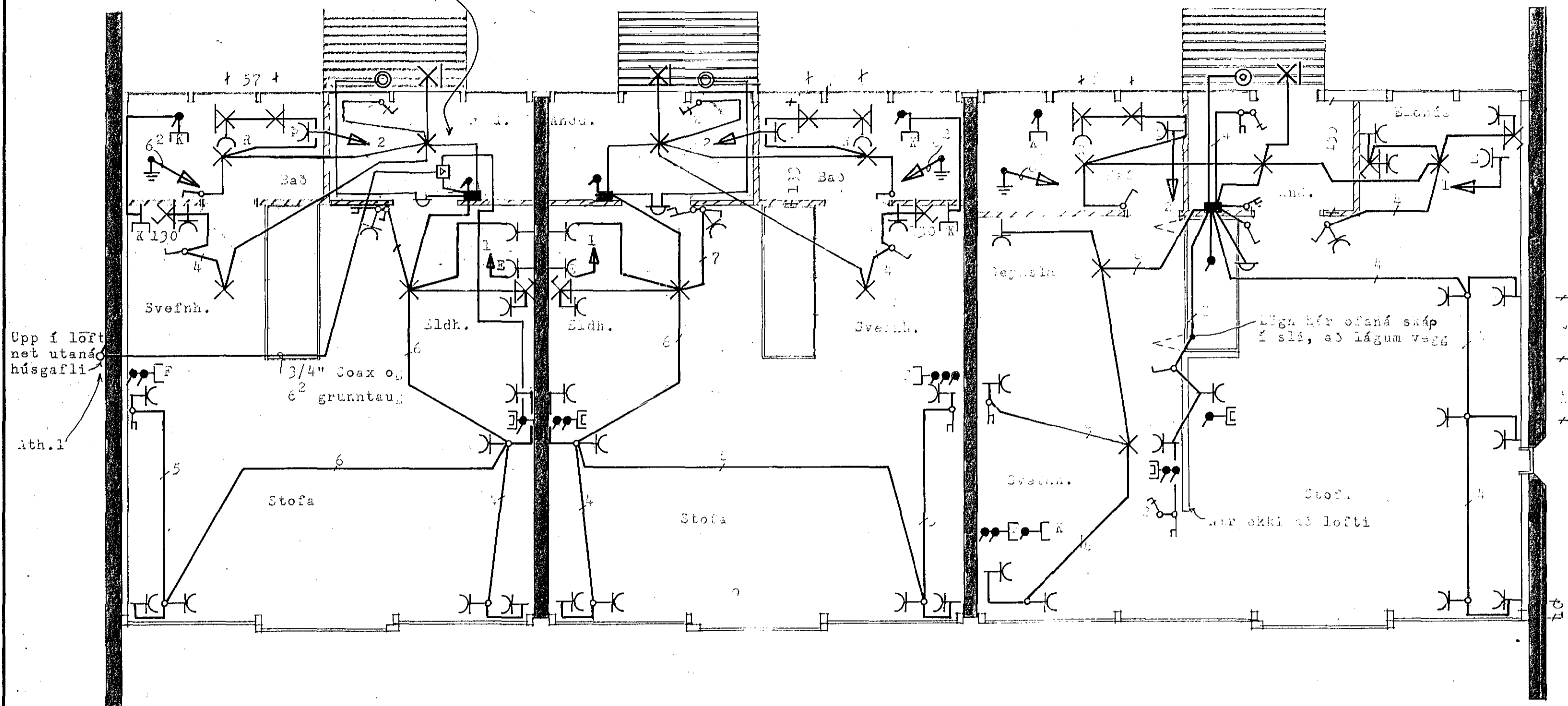


ÍBÚÐ C

Loftnetsmagnari komi
óran við töflu í
íbúð C

ÍBÚÐ B

ÍBÚÐ A



TÁKN-SKÝRINGAR

Allar lagnir eru huldar pípuagnir, 5/8" með 2x1,5", sé annars stafrúnt.
Málstraumur ómerktis rafhúnaðar sé 10A, a.m.k.

- 1 Lagn að töflu, grein 1. Greinar 1 og 1 séu 2x1,5"
- 2 Tengill fyrir þvottavél, 10A, í h. 100
- 3 Tengill fyrir eldávél, 10A, í h. 100, í innviðtöflu
- 4 Tengill í vegg, 10cm neðan lofti
- 5 Veggjós með rofa, í h. 130
- 6 Kalkkerfisdós af Bl-gerð. Hún sé í h. 130 í baðinu í íbúð C, í h. 110 í baðinu í íbúð B og h. 120 í svefnherbergjunum
- 7 Grunttenging baðstúnaðar, 5/8" með 2x1,5" tengd að töflu
- 8 Loftnetstengill í h. 100
- 9 Loftnetsmagnari, komi óran við töflu, og tengist til greina 1.
- 10 Lagn að melatöflu, 1" P

Rofar séu í h. 100, tengdar í vegg og tengd til greina 1.
Rafvélartengill í h. 100, tengdur í vegg í h. 100, veggjós í eldhúsi, tengir eldávélartenging, í h. 100.
Rofir tengdar séu í h. 100.
Athugið: Allar málstraumur málstraumur gólf.

BREYTT	DAGS.	LÝSING	TEIKNAD
SIGURÐUR HALLDÓRSSON			
RAFMAGNSVERKFRÆÐINGUR MÁVANESI 11 SÍMI 43877			
HANNAÐ S&C	TEIKNAD S&C	ÍBÚÐIR ALDRADRA, HAFNARFIRÐI, 2. HÆÐ - RAFLÖGN HÚS I OG IV	BLAD 3 AF 8
YFIRE	SAMP		
KVARDÍ 1:50	DAGS. MAI'75	N-1-62	