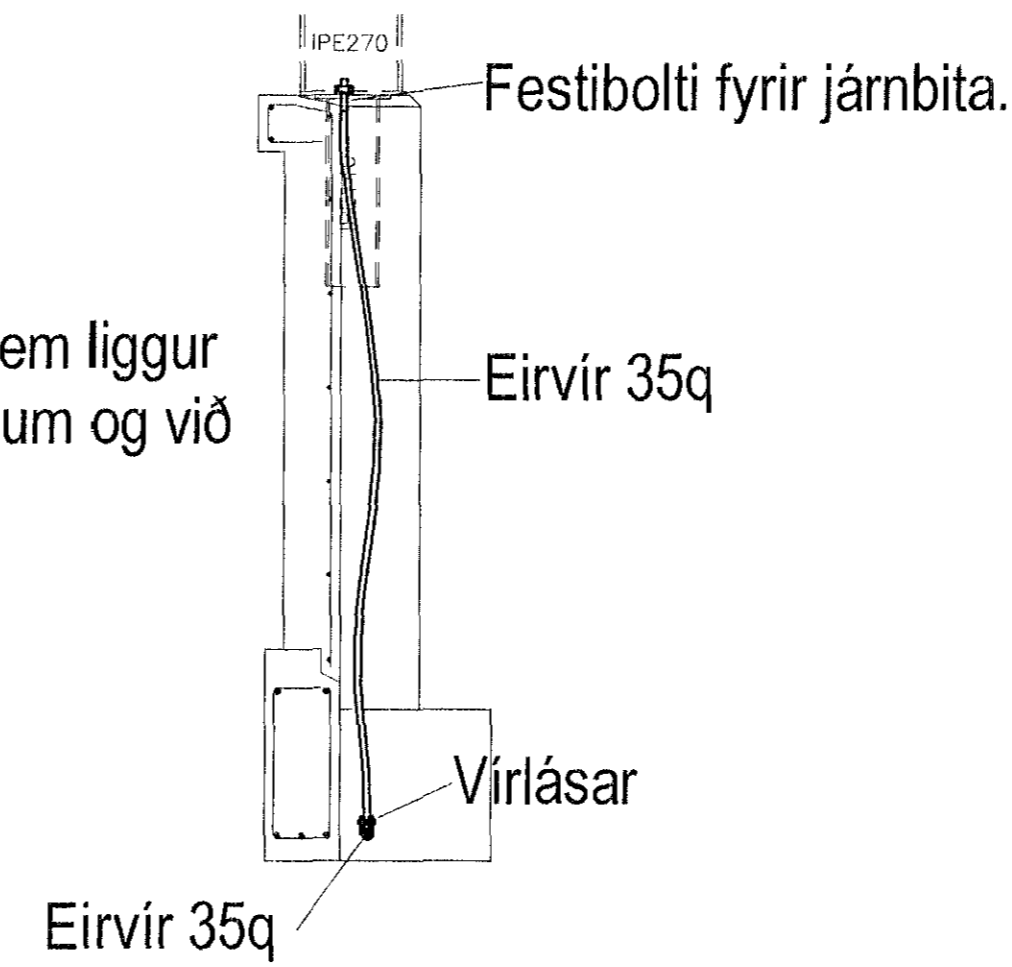


Snið A-A, mkv. 1:20

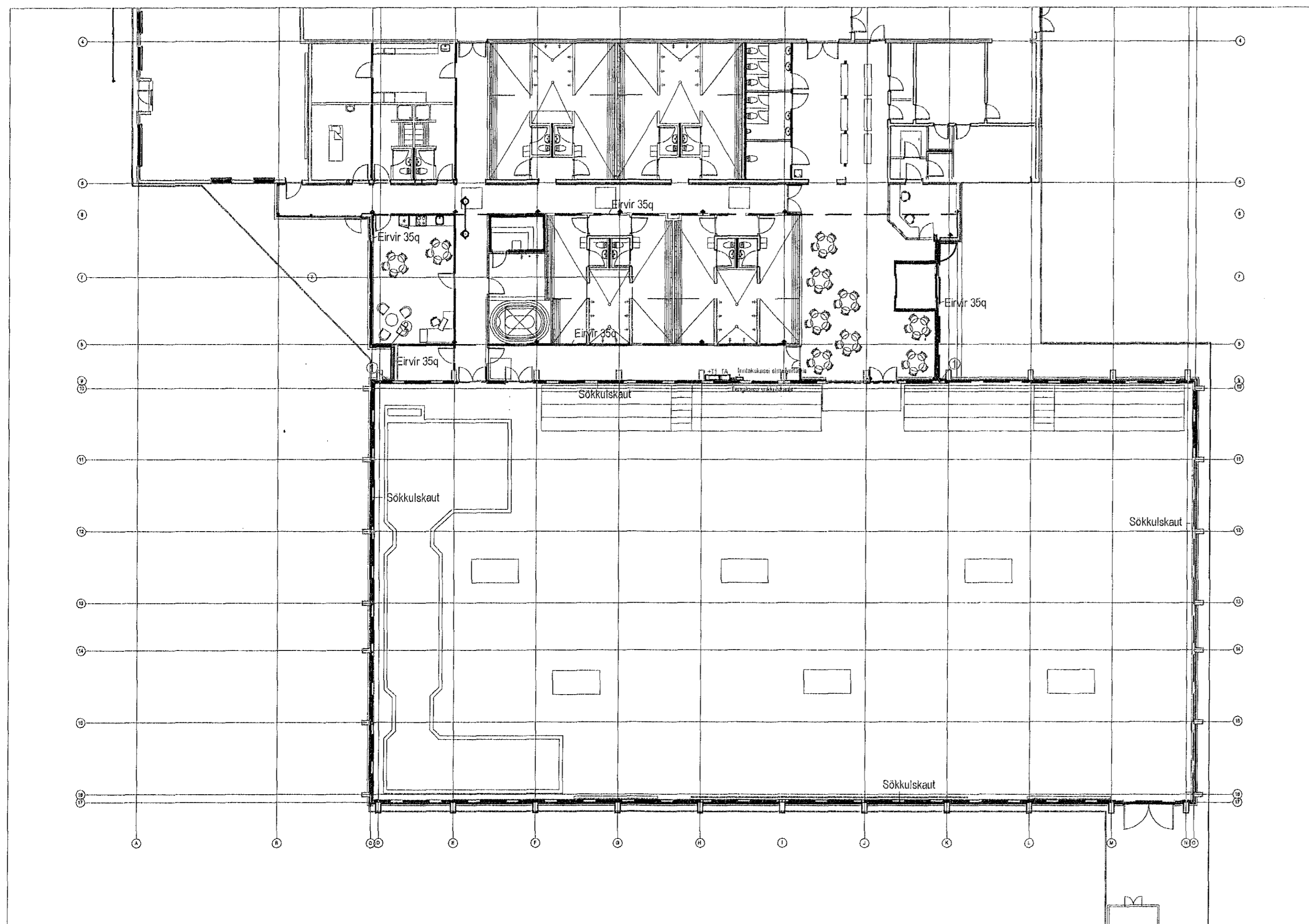
Millibygging, súlur

Tengja skal 35q eivir við eirvír sem liggur á milli sökkla með tveimur vírlásum og við einn bolta sem festir járn súluna.

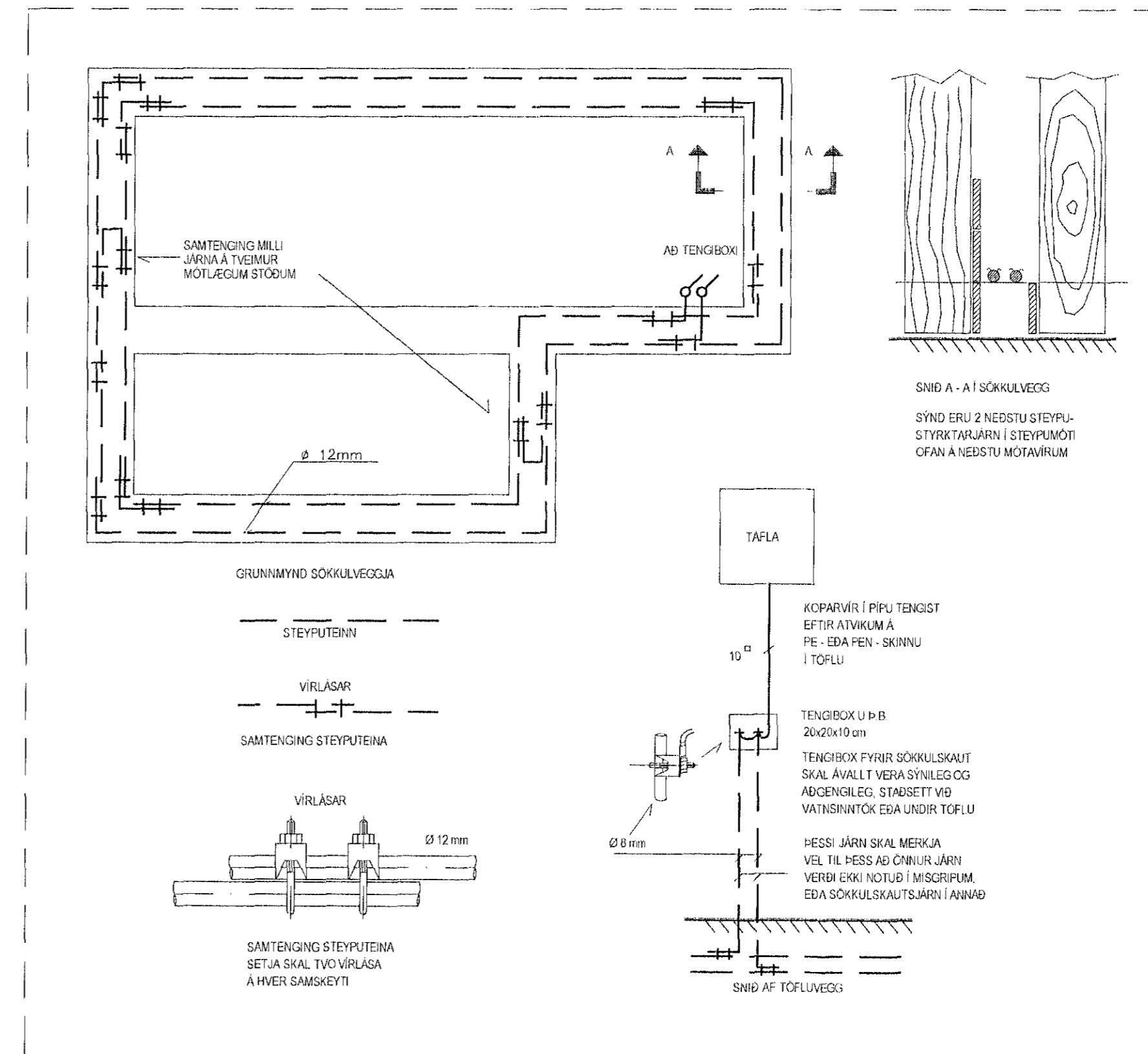


Dæmigerður frágangur við súlur, millibyggingu.

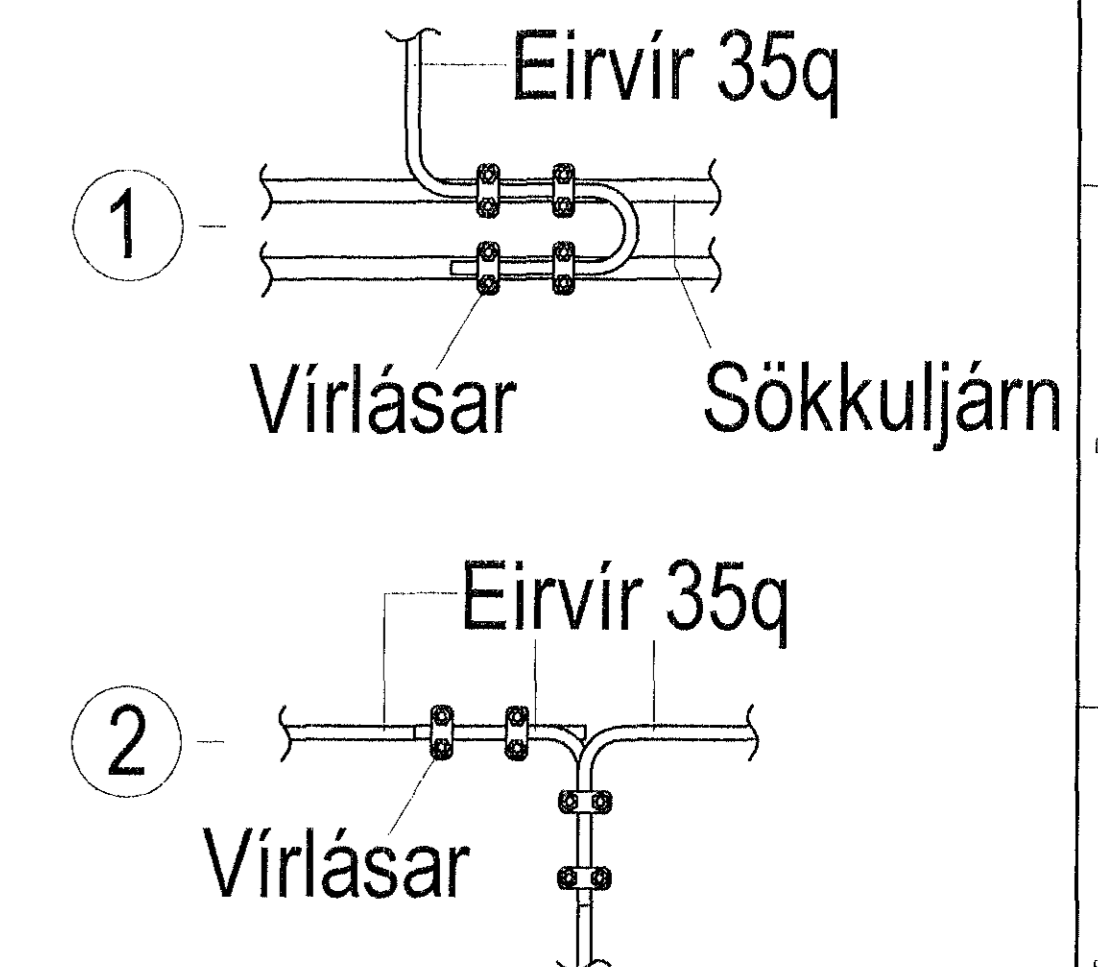
Grunnmynd, mkv. 1:200



SKÝRINGAMYNDIR AF SÖKKULSKAUTI ERU EKKI Í MÆLIKVARÐA



Tengingar:



ÍSTAK