

# MÍÐVANGUR 108 HAFNARFIRÐI

## SKÝRINGAR:

Gefin hæðarmál skulu vera frá fullfrágengnu gólfi að miðri dög.

Hæð rofa sé 105 sm. frá gólfi.

Hæð tengla við rofa sé í sömu hæð og rofinn.

Hæð tengla í eldhúsi, þvottahúsi, buri, geymslu og bílgeymslu sé 105 sm.

Aðrir tenglar 20 sm frá gólfi.

Pípur séu 5/8" og vír 3 x 1,5<sup>2</sup>

Málstráumur rofa og tengla sé 10 amper

L er loftnet hæð tengla 20 sm.

F er sími hæð tengla 20 sm.

R er rakvélategill hæð 105 sm.

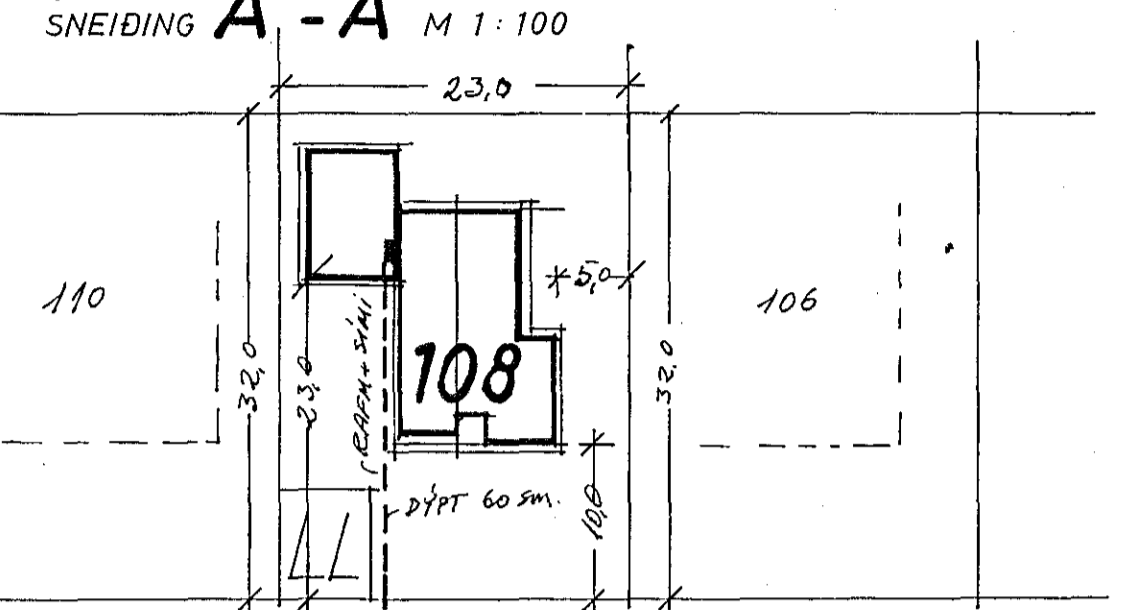
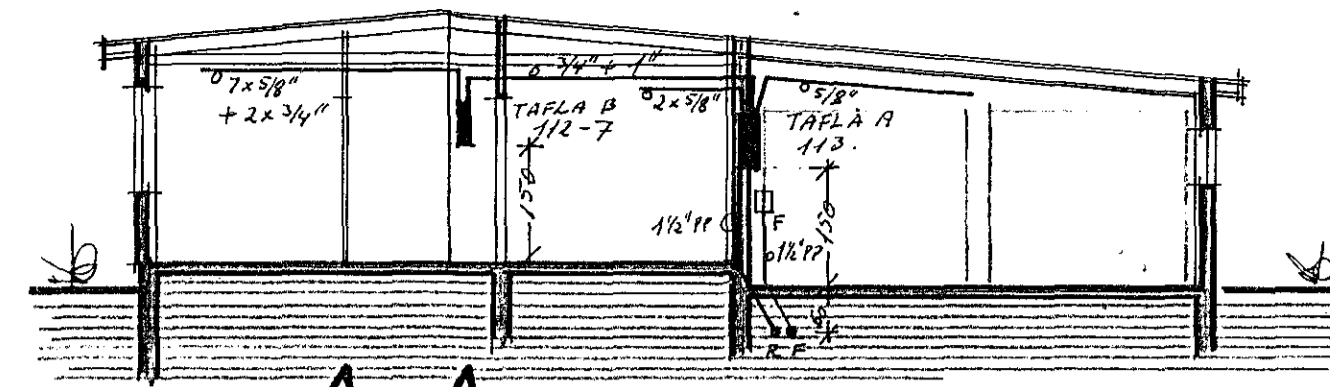
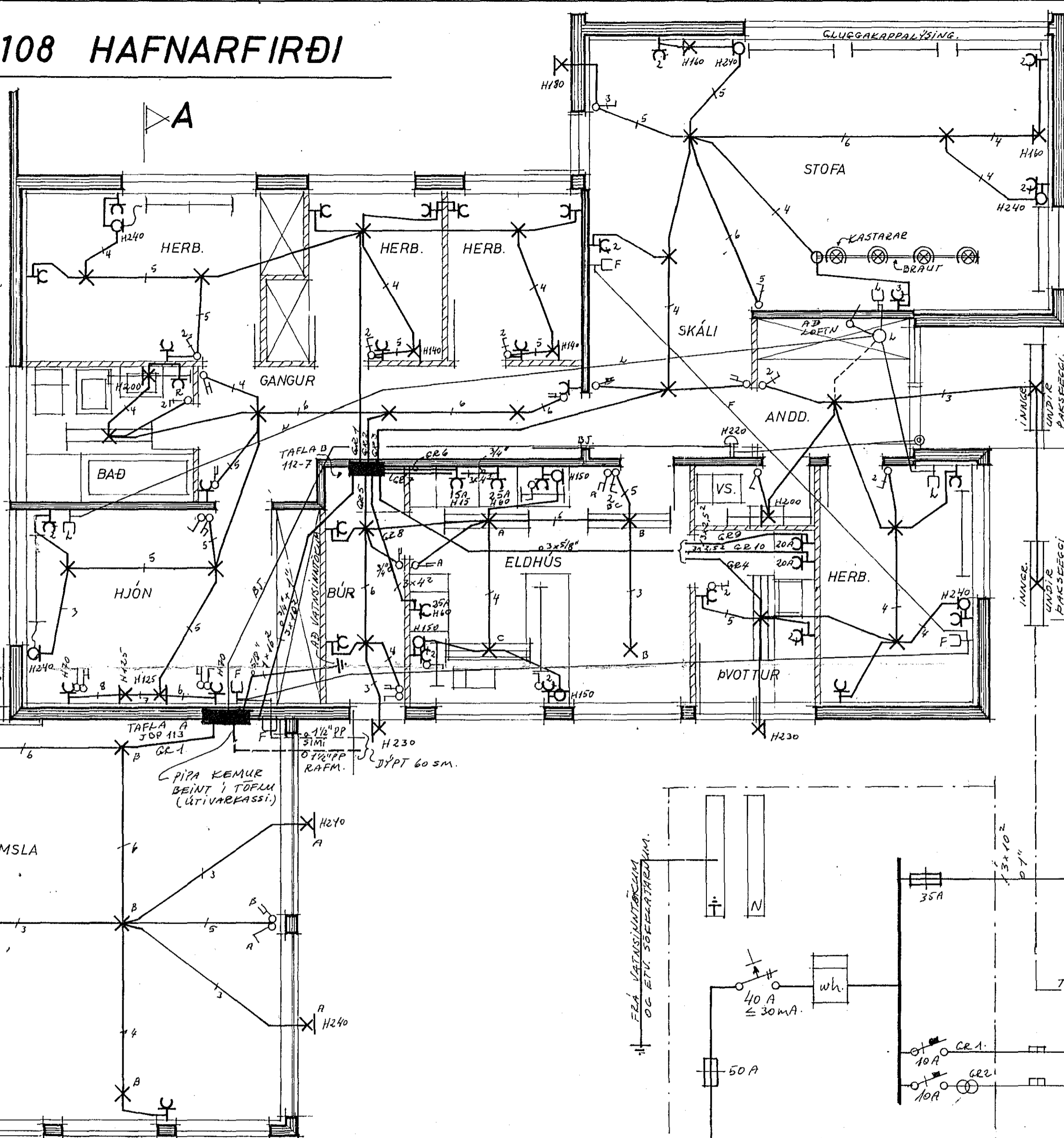
NEMA ANNARS SÉ GETIÐ Á UPPDR:

Allar lægnir skulu vera samkv. reglugerð RER.

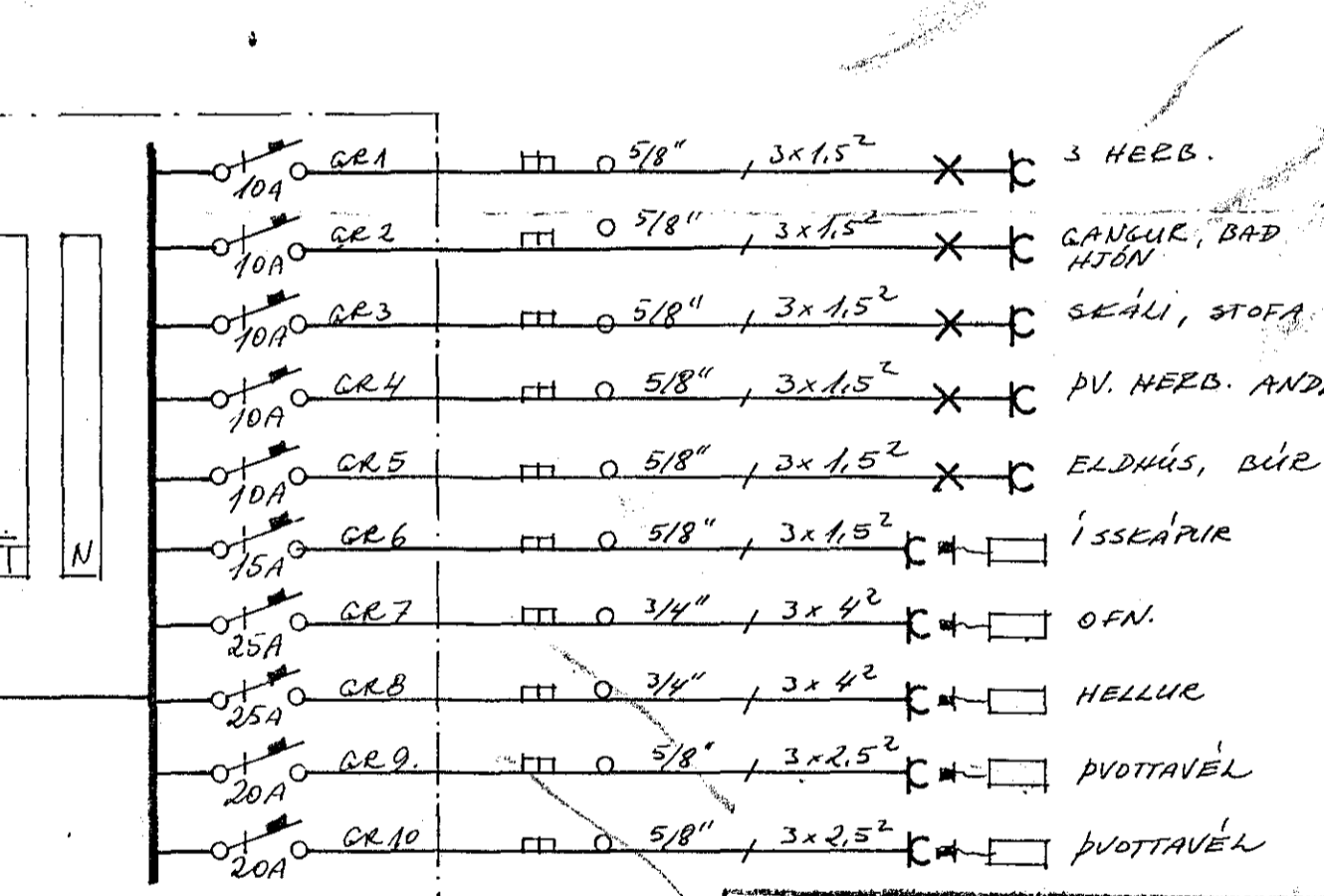
Í baðherbergi skal tengja saman með 10 mm<sup>2</sup> eirvir þaðkar, sturtubotn, vátspípur, yfirfalls pípur, niðirfal o.fl. samkv. reglugerð paragr. 338

Nota skal mál á teikningum arkitekta þegar mátt er fyrir léttum veggjum.

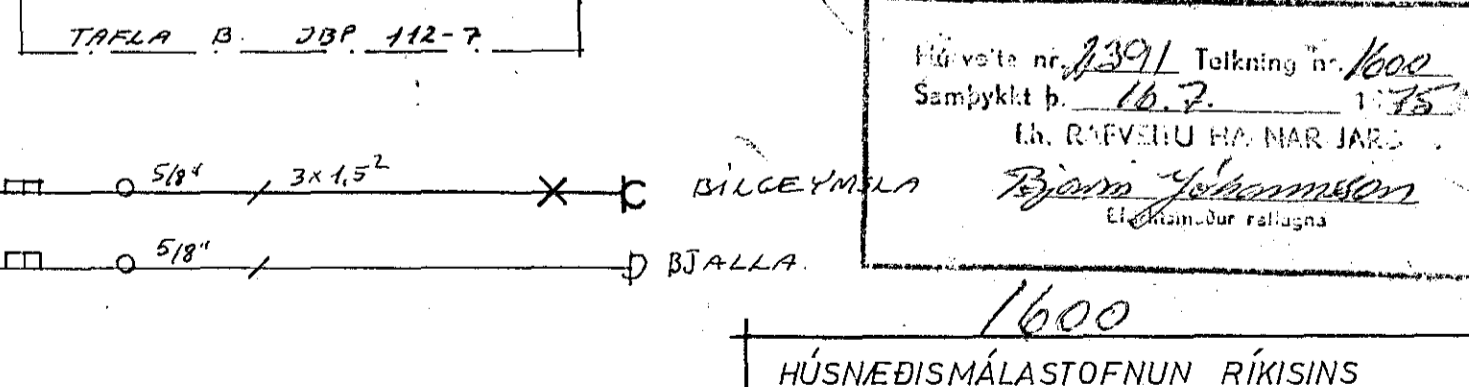
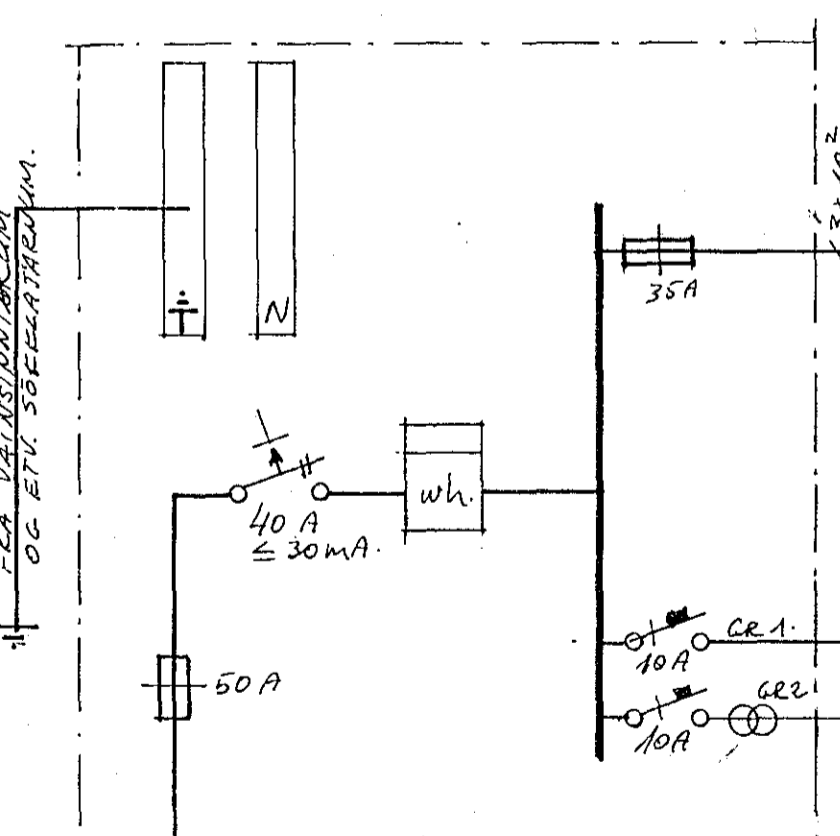
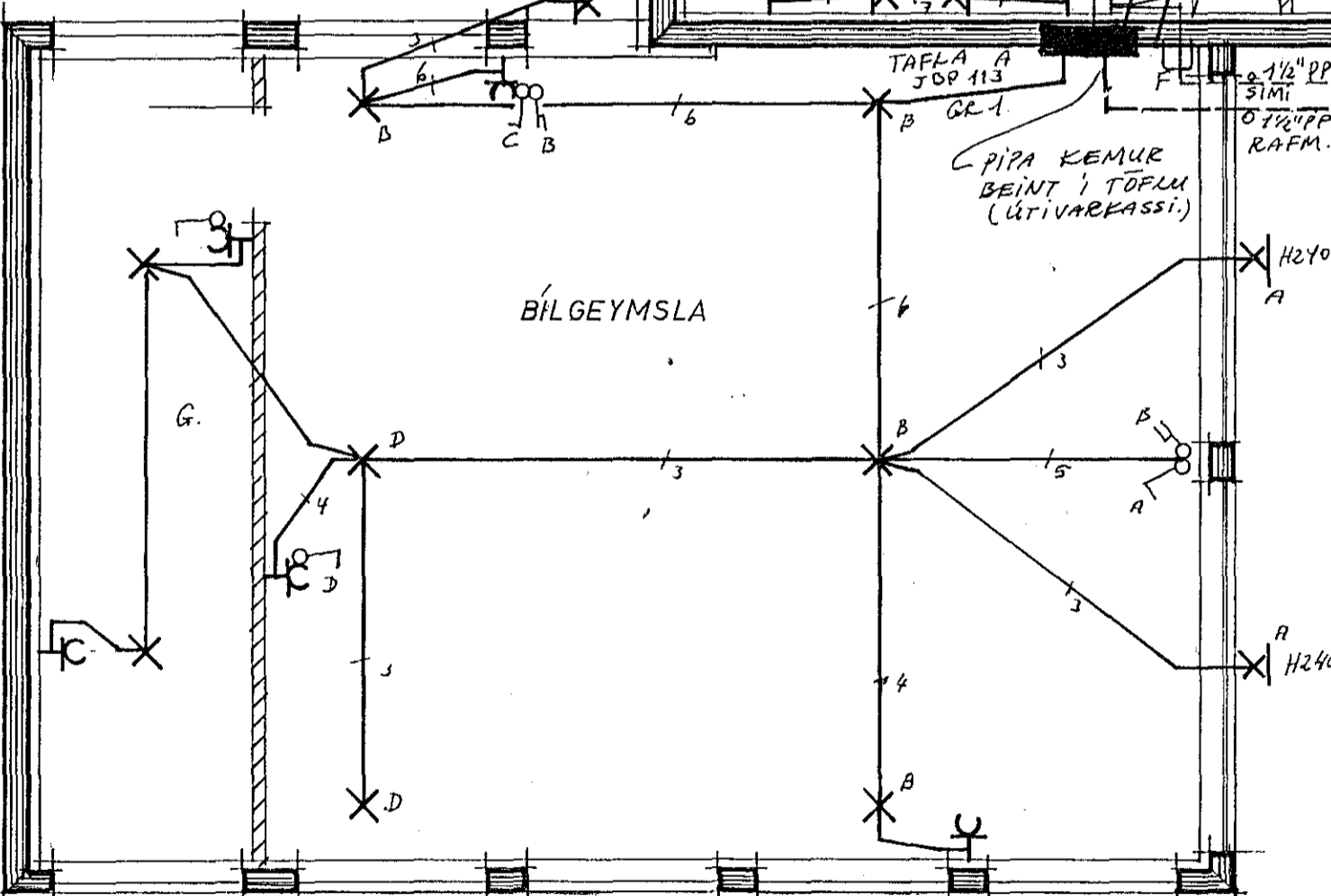
Haft skal samráð við rafveitu um heimitaug og jarðskaut áður en verkio er hafið.



MÍÐVANGUR  
Inntök samþykkt 27.15. 1975  
L. RAFFERTU HAFNARFIRÐAR  
Albert Jónsson



Há vöta nr. 1391 Teikning nr. 1600  
Samþykkt þ. 16.7. 1975  
L. RAFFERTU HAFNARFIRÐAR  
Björn Jónsson  
El. tækn.úr. rannsókn



1600

HÚSNÆÐISMÁLASTOFNUN RÍKISINS

**RAFLÖGN**

GRUNNMYND M 1:50  
SNEIÐING M 1:100  
AFSTÖÐUMYND M 1:500  
EINLÍNUMYND

EINLÍNUMYND
VERK HR. NR.
<b>83</b>
BLAD 1 AF 1
20.11.74. Þórgr.

UNNIÐ HJÁ **Lásteinn Jónsson**