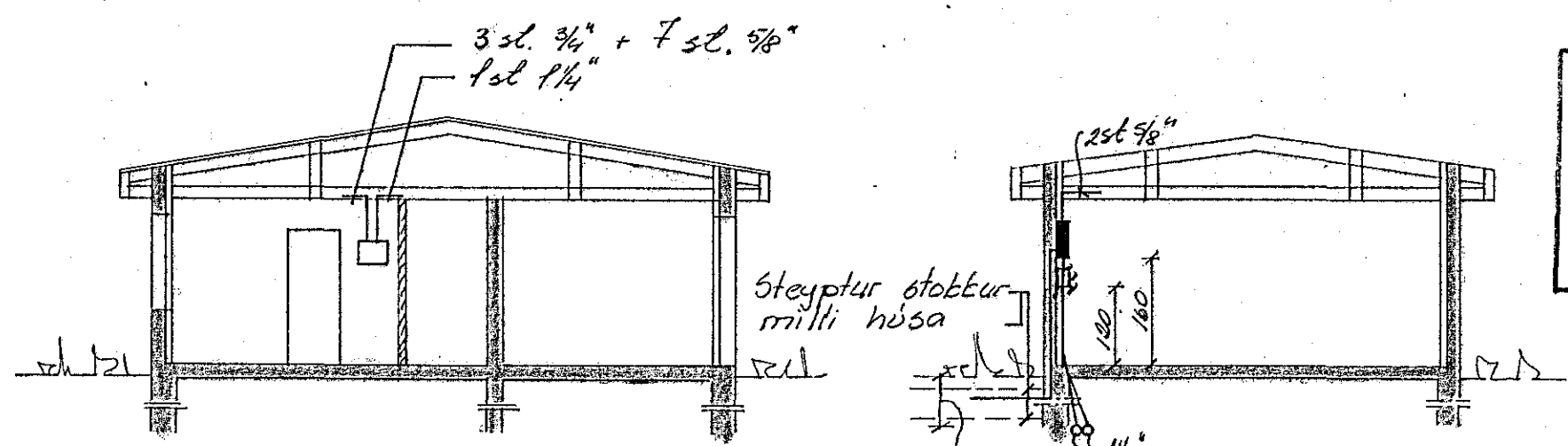


AFSTÖÐUMYND 1:500



A-A 1:100

B-B 1:100

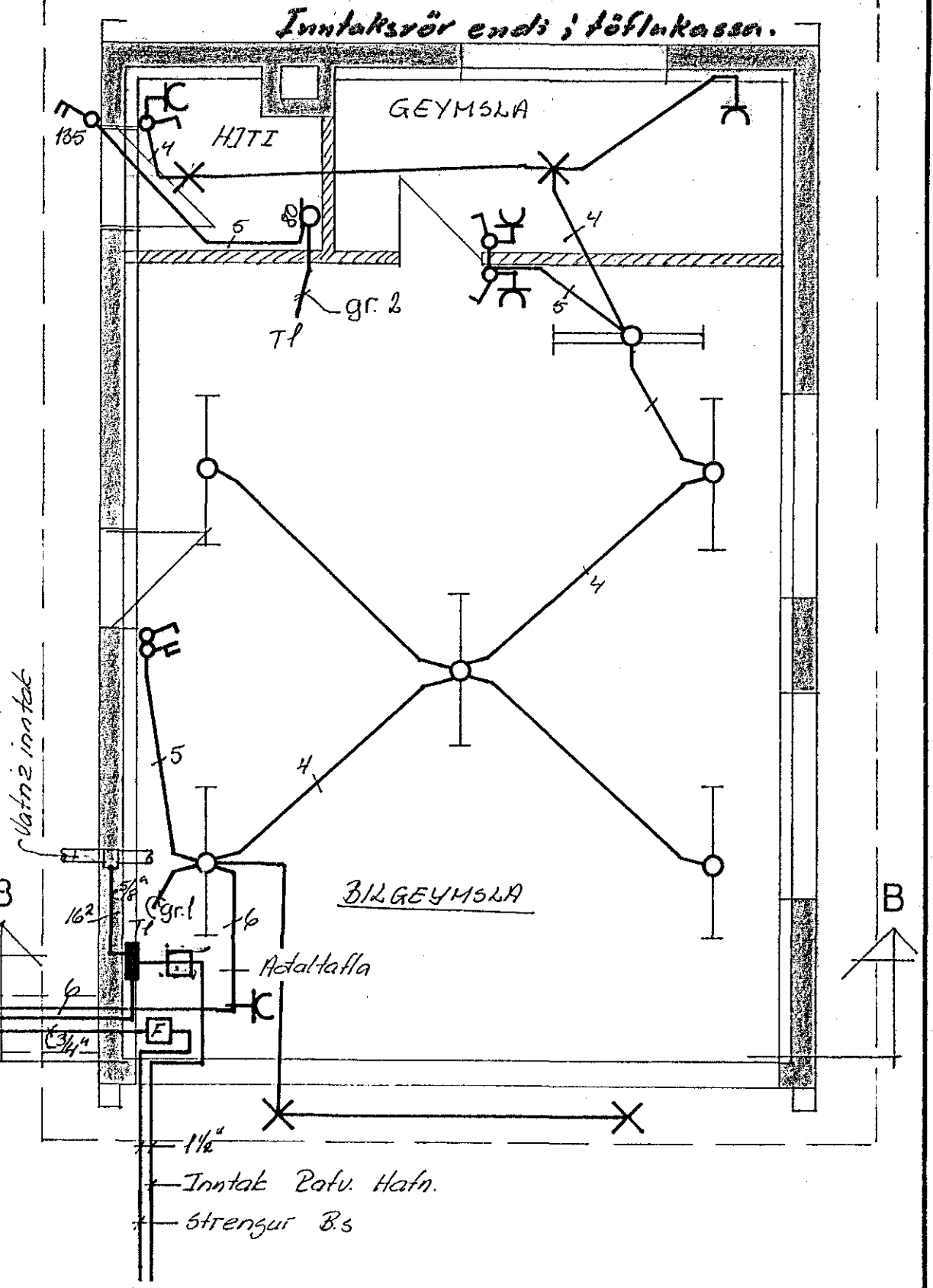
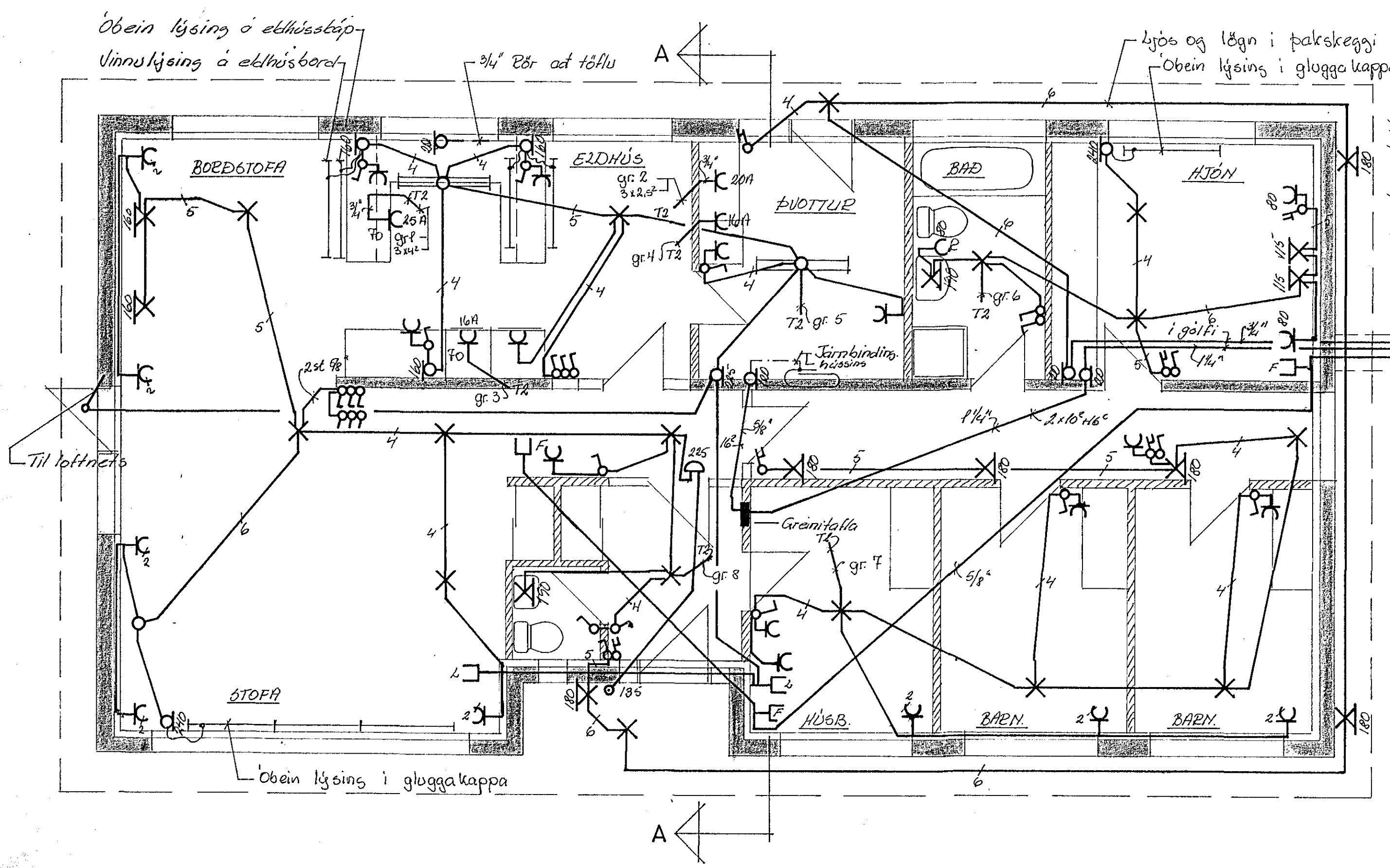
Rör skulu vera 60-70cm undir jarðvegsytir bardi og ríra 20cm útúr útvegg

Almennt gildir nema annars sé getið á teikn.
 - Pipur 5/8" með ídregnum vir 3x1.5²
 - Hæð rota 100cm frá gólfi
 - Hæð tengja: - Vætt rota sama hæð og rotinn gólt 20 cm frá gólfi eldhúsi og þvottah 110 cm f.g.

Húveita nr. 2330 Teikning nr. 1514
 Samþykkt þ. 31.5. 1974
 f.h. RAFVEITU HAENARFJARDAR
 Bjarni Jóhannsson
 Eltíflitnaður rafterna

Inntök samþykkt 31.15. 1974
 f.h. RAFVEITU HAENARFJARDAR

Almennir skrifstjórnun



1514

BR. DAGS.		BREYTING		HÖRÐUEVANGUR 20 Hafn	
				Ratlögr: Grunnmynd, bnd Afstöðumynd Rafveita Hafnarfjardar	
VERKFRÆDISTOFA ÁRMÚLA 1 REYKJAVÍK - SÍMI 89844		HANNAÐ 20	KVARDI 1:50		
Sig. S. Oddsson		TEIKNAD 20	DAGS. 23 sept '83		
		YFIRFARIÐ	NR. 5330	BL. 1/2	AF.