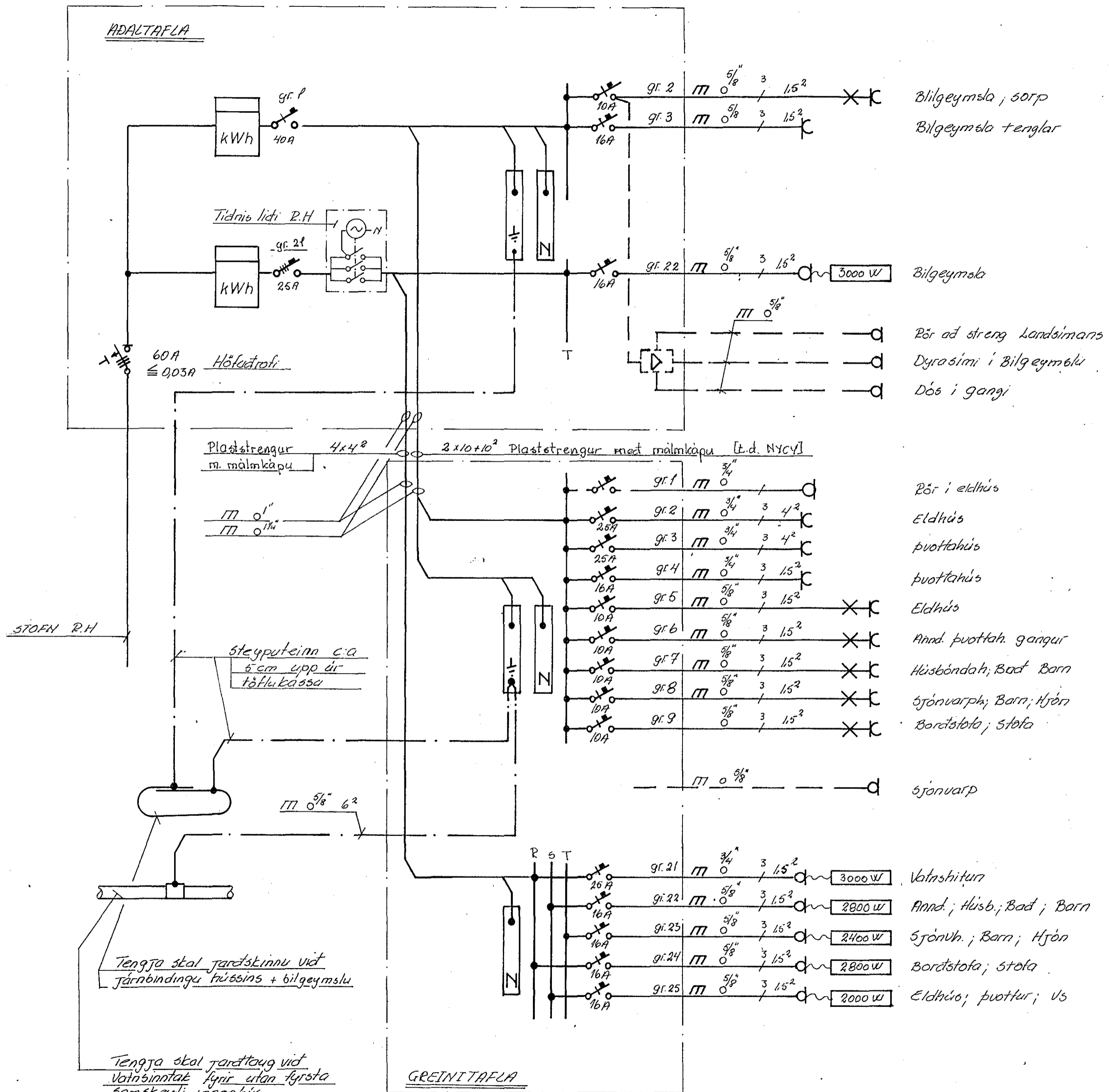


ADALTAFLA



Húsvetta nr. 2263 Teikning n. 1444
 Samþykkt þ. 23.10.73
 f.h. RAFVEITU HAFNAR
 Þýðing
 Eftirlitsmaður Ráðgjafi

Íanlök samþykkt 23.10. 1973
 f.h. RAFVEITU HAFNARFJARDAR
 Ráðgjafi

Bilgeymsla; sorp
 Bilgeymsla tenglar

Bilgeymsla

Þör að streng Landsímans
 Dyrasími í Bilgeymslu
 Dós í gangi

Þör í eldhúsi

Eldhúsi

Þvottahúsi

Þvottahúsi

Eldhúsi

Ann. þvottah. gangur

Húsbóndah; Bad; Barn

Þjónvarph; Barn; Hjón

Borðstofa; Stofa

Þjónvarp

Vatnshitun

Ann.; Húsb.; Bad; Barn

Þjónv. ; Barn; Hjón

Borðstofa; Stofa

Eldhúsi; þvottur; v.s

Höfnatöfr
 60A
 ≦ 0,03A

Plaststrengur 4x4²
 m. málmkáp
 2x10x10² Plaststrengur með málmkáp [t.d. NYCY]

10A
 16A

steyputeinn c.a
 5cm upp úr
 töflubássa

10A
 16A
 10A
 10A

Tengja skal jarðskinnu við
 Járnbindingu hússins + bilgeymslu

Tengja skal jarðtaug við
 Vatnsinntak fyrir utan fyrsta
 samsteyfti innanhúsi

GREINITAFLA

		RAFLOGN: Einlinurmynd	
		NORÐUEVANGUR 46	
		Rafveita Hafnarfjarðar	
BR.	DAGS.	BÆYTING	
VERKFRÆÐISTOFA ÁRMÚLA 1		HANNAÐ 50	LUARÐI
REYKJAVÍC - SÍMI 83844		TEIKNAD 50	DAGS. 5 des 72
Sigr. S. Ólafsson		MEP-7215 Bl. 4/4	