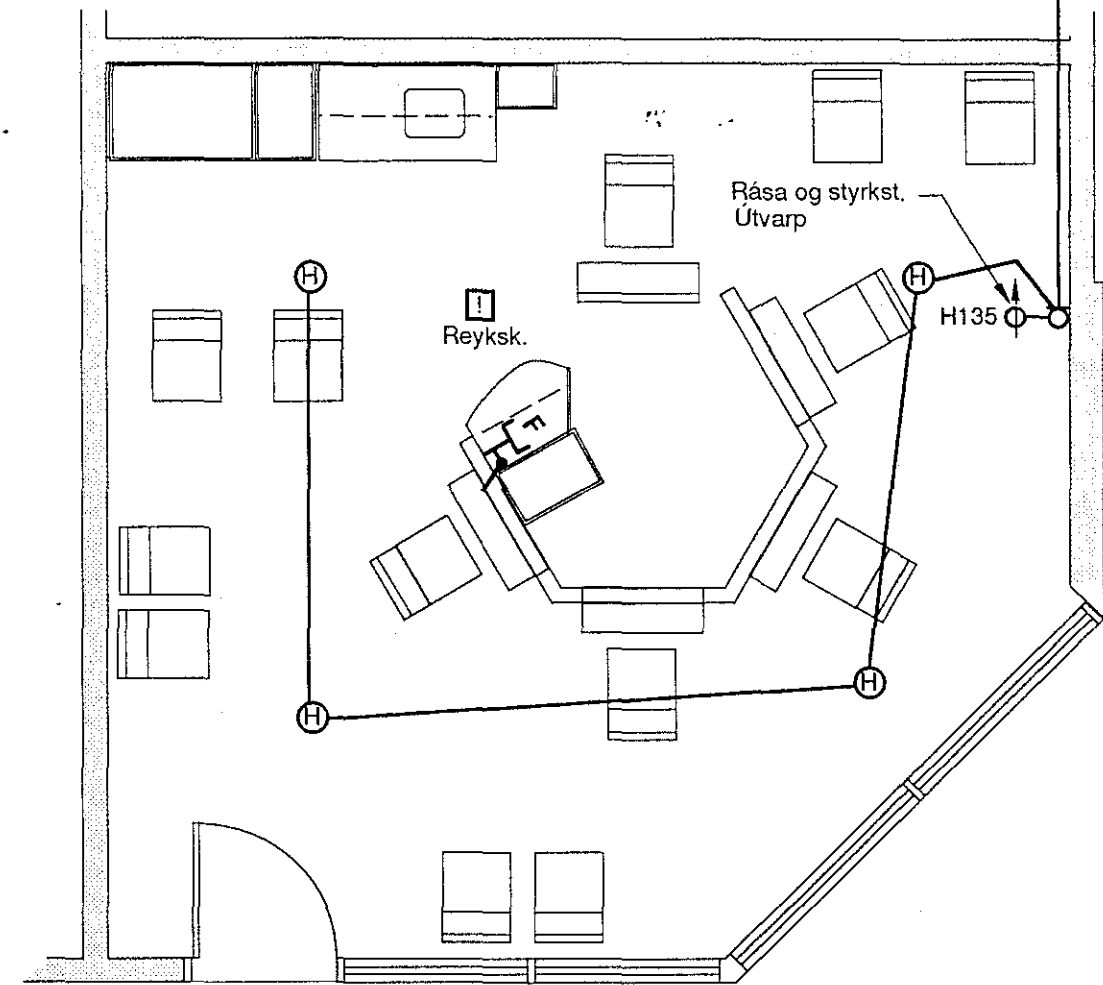


Láspenna

Skýringar:

1. Tenglar fyrir hárpurkur eru 10 cm frá lofti.
2. Tenglar undir hillu fyrir bókanir koma í hæð 95
3. Tenglar við spegla skulu vera í hæð 100 í miðja dós.
4. Lögn að tenglum í miðkjarna fer niður í gegnum gólfplötu eftir lofti á 1 hæð að T.1.1 á annari hæð.
5. Undir steipt loft skal setja loftdósir og leggja utánaliggjandi pl. rör á milli dása og draga ídráttarvír á milli. Lampar tengjast síðan með snúru.
6. Lampar merktir " c " loga á næturnar.



Smáspenna

Skýringar:

1. Reykskyrnjari tengist inná núverandi slaufu brunakerfis.
2. Hátalarar eru innfeldir í loft.
3. Sími kemur upp í gegnum gólf frá símstöð.
4. Rása - og styrkstýllir kemur á vegg í hæð 135

Dags:	Gert af:	Lýsing:			
			Verk: Hrafnista DAS Hafnarfirði		
			Verkefni: Hárgreiðsla Láspenna - Smáspenna		
Hannað:	Kristinn Gíslason	Yfirf.			
Teiknað:	K. G.	Samp.			
Mælikv.	1 : 50	Dags.	Apríl, 1993	Verknúmer:	93010
		Fjöldi blaða:	2	Blað nr.	2