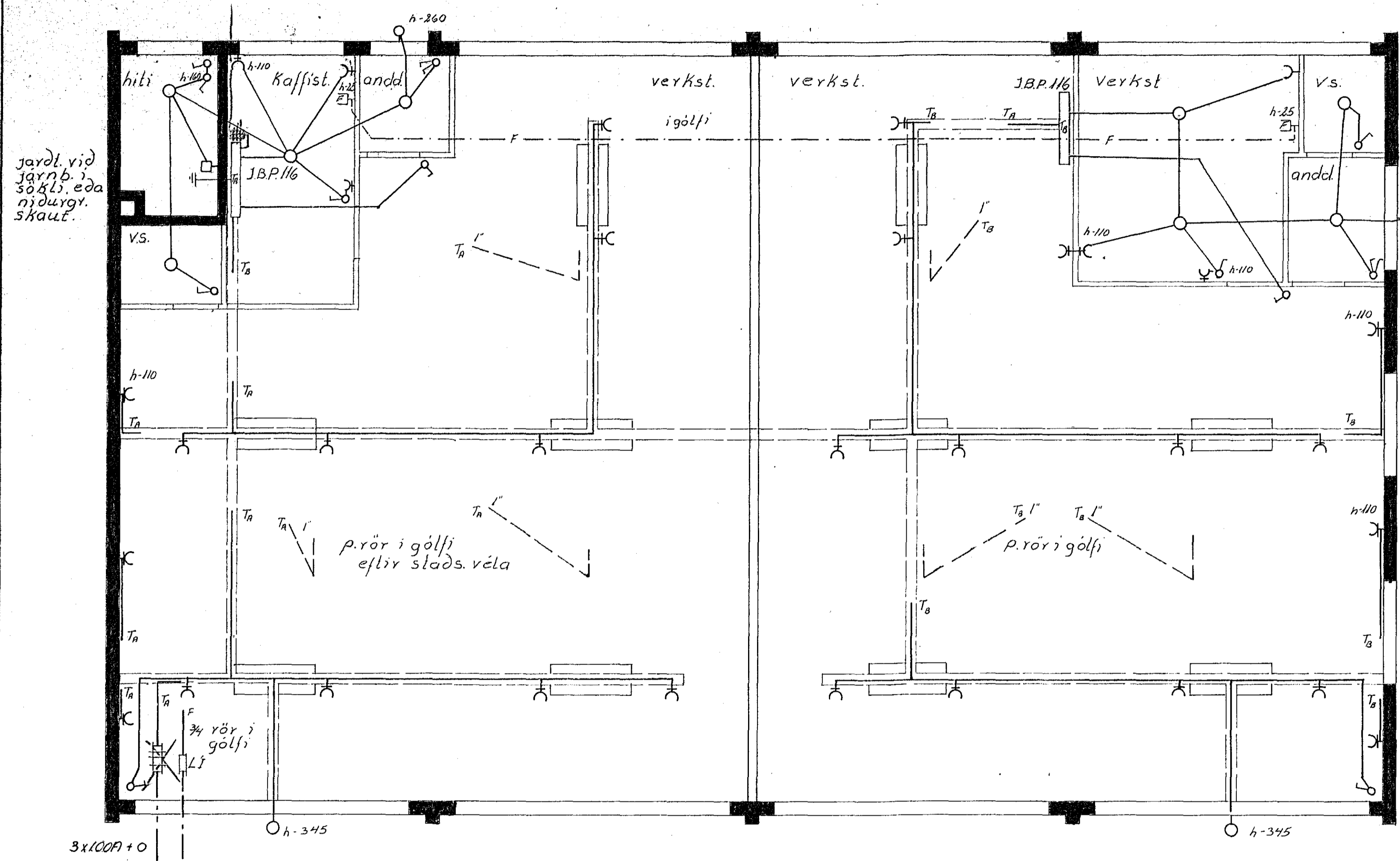


Inntök samþykkt 15.3. 1973  
 E.h. RÁFVEITU HAFNARFJÁRDAR  
 Verkstæði  
*[Signature]*

REYKIANESBRAUT

Míðað er við að lagnir í verkstæði verði plastst., lagðir í rennur. Fjöldi ljósast. svo og tengla fari eftir því til hvers húsnæðis verði notað.



Jardt. við jarnb. í sókkl. eða nidurgy. skaut.

1367

Raflögn	Teikn. n.º 1 af 1
Helluhraun 8	Mál: 1:50
	Dags: 3.1.72
	Breytt: