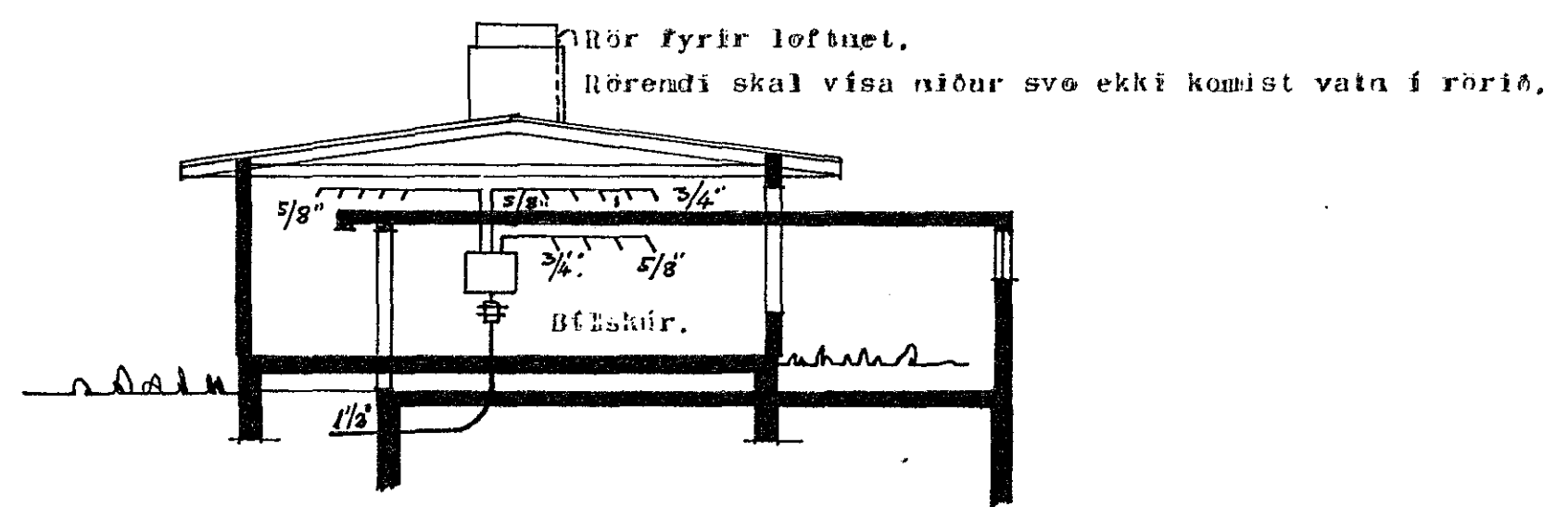


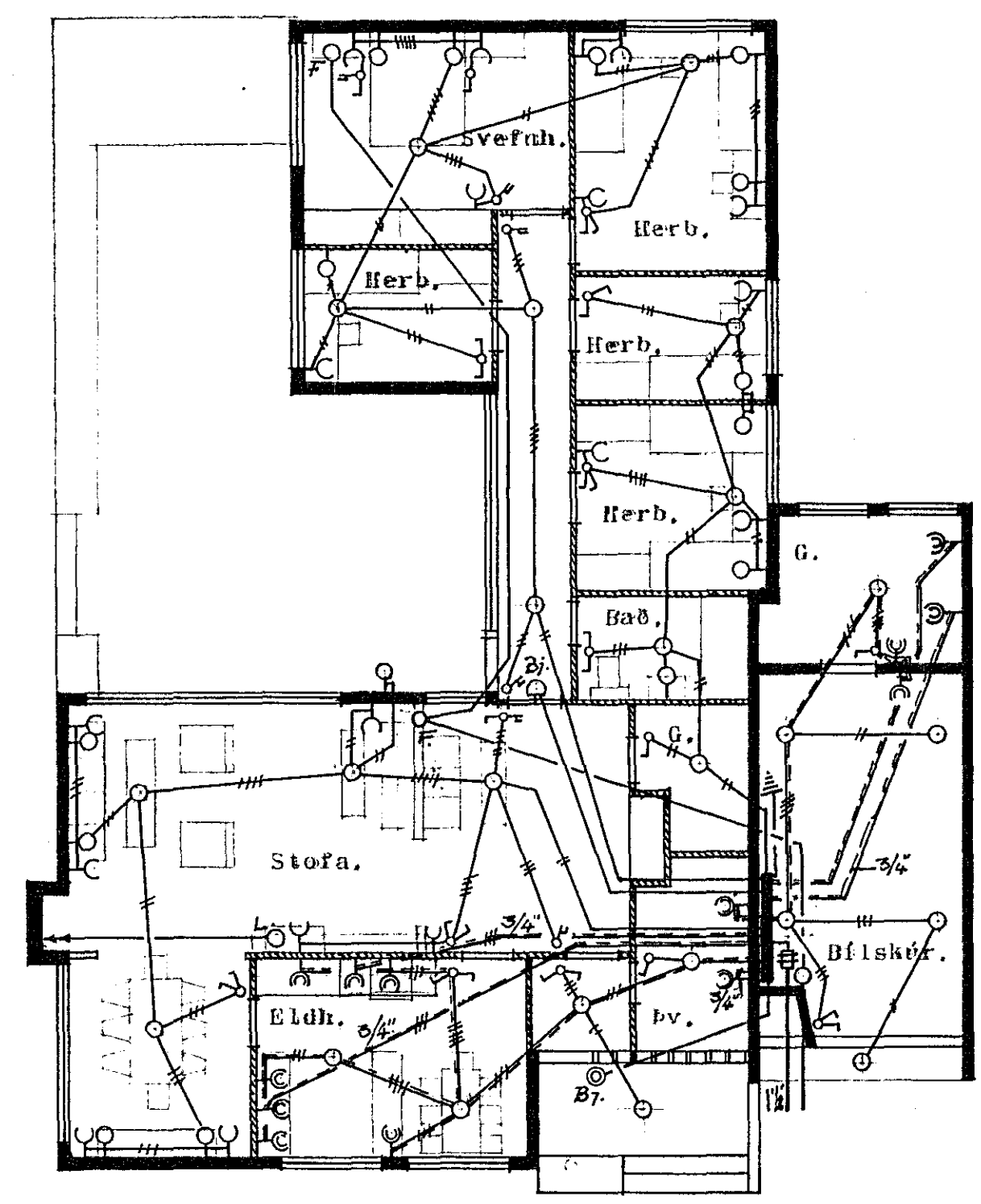
SVÖLUHRAUN 15. RAFLÖGN

Húsnúmer 2080 Teikning nr. 1255
 Samþykkt þ. 25/2 1971
 f.h. RAFVEITU HAFNARFJÁRDAR
 Jóns Guðnason
 Eftirlitmaður rafloagna

Inntök samþykkt 25/2. 1971
 f.h. RAFVEITU HAFNARFJÁRDAR
 Verkskipti
 Jóns Guðnason



Skurður í 16 flókassa og inntök.



Rafloagn í húðarhæð.

SKYRINGAR.

Öll rör 5/8" nema annars sé getið á teikningu.
 Hæð á rofum 110. cm á miðja dós, tenglar sem teiknaðir eru hjá rofum skulu vera í sömu dós
 Hæð á tenglum í herb. og stofum 15. cm. Tenglar í eldhúsi, þvottahúsi og herbergi inn af bflskúr skulu vera í 110. cm. hæð.
 Hæð á vegggljósum í stofu 150. cm vegggljós í baði 190. cm. vegggljós í herb. 140. cm.
 Tenglar í eldhúsi skulu staðsetjast nánar í samræmi við innrettingu.
 F. er sími hæð á dós 15. cm.
 Bj. er dyrábjalla hæð á hnapp 130. cm.
 L. er lögn fyrir sjónvarpsloftnet, sjá frágang á röri á þverskurði.
 Jarðsamband leggist að vatnsinntaki.
 Allir tenglar í eldhúsi, þvottahúsi og herbergi inn af bflskúr skulu jarðtengjast.

Reykjavík í apríl 1971.
 Steingur Steingjónsson
 1255