

Nákvæm staðsetning ljósa C og D
fari eftir fyrirsögn eiganda
Milli ljósa B-B sé sama fjarlægð
og á milli C-D

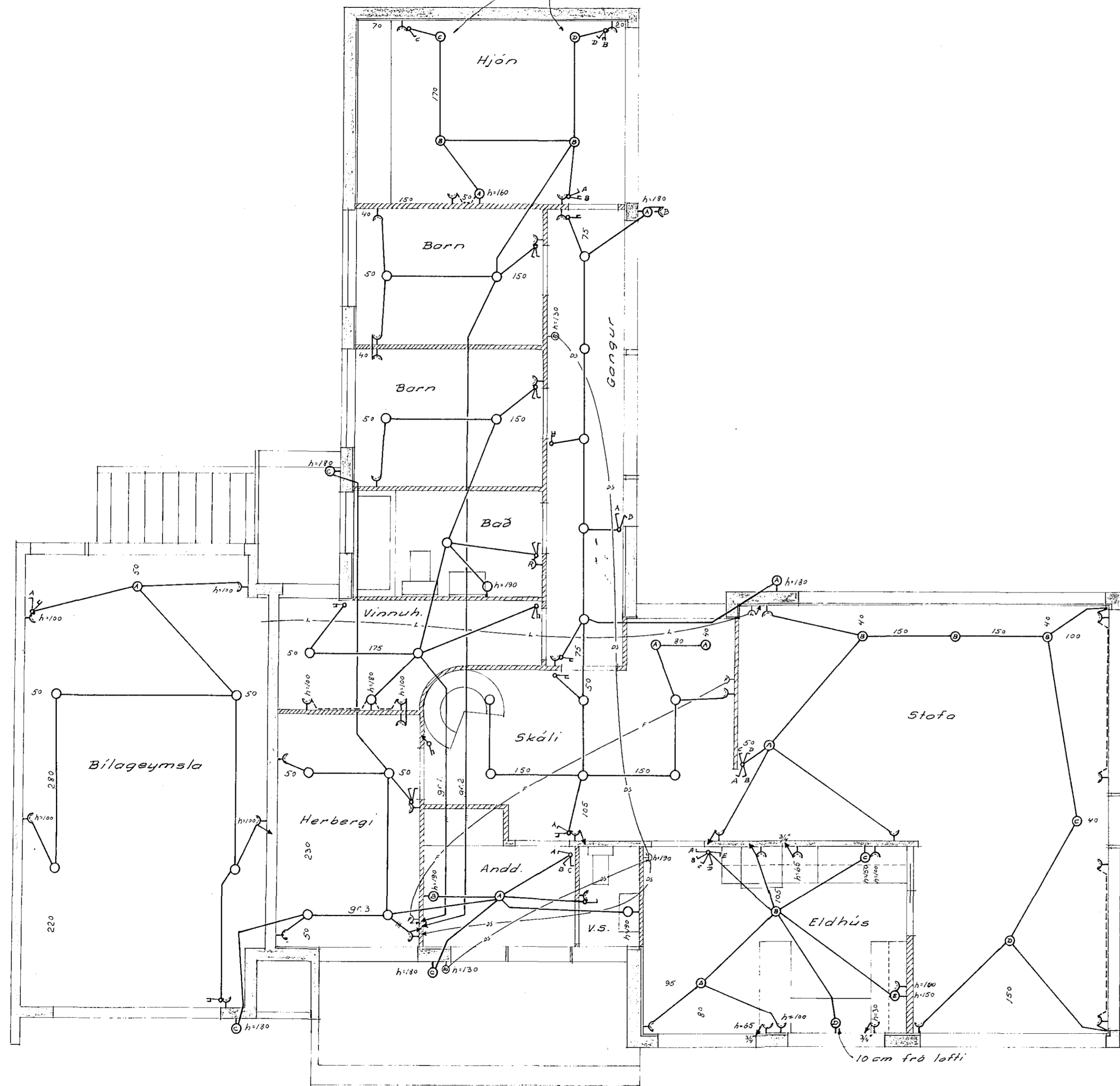
Hú sveita nr. 1634 Teikning nr. 1182
Samþykkt þ. 1970 1970
f.h. R. VEITU HAFNARJARDAR
Alfredur Kristjánsson
Eftirlitamaður raflagna

Inntök samþykkt 9.13. 1970
f.h. RAFVEITU HAFNARJARDAR

Verkstjóri
Alfredur Kristjánsson

Skýringar

Rofar séu 100 cm frá fullfrág. gólfi } Nema annars
Tenglar séu 20 cm frá fullfrág. gólfi } sé getið
Pípur séu 36° og vir 1.5°
Hæð og staðsetning dása fyrir þilafna fer
eftir vali á ofnum.
Mál eru gefin úr miðri dás í frágenginn vegg
eða úr miðri dás í miðja dás, mállinur
ekki sindar.
Tenglar skulu allir gerðir fyrir jarðtengingu
Málhlutar raflagna svo og búnaðar og tækja
skulu vandlega jarðtengdir.
Vegg ljós séu 165 cm frá fullfrág. gólfi
nema annars sé getið
Mælt er með þ. kun galvanhúðaðra pípa-
Pípur sem liggja í gólfi undir svefnálmu
og að útiljósnum skulu vera galvanhúðaðar
Tenglar við rofa skulu vera í sömu dás
og rofarnir
Ákveða þarf í samráði við eiganda gerð
innfelldra lampa ó t. hæð áður en verk
er hafið svo hægt sé að gera viðeigandi
róðstafanir við lagningu pípa og
frágang einangrunar og loftklæðningar.



1182

RAFTEIKNING ^S		F ALFTAMÝRI 9		SÍMI 83240
Þrúðvangur 20 Hafnarfirði				
R. G. J.	T. V. B.	S. G. J.		
M. 1:50				
Teikn.nr. H-71 bl. 1 af 5				
Dags. júlí 1969				
<i>Guðm. Þinnsson</i>				