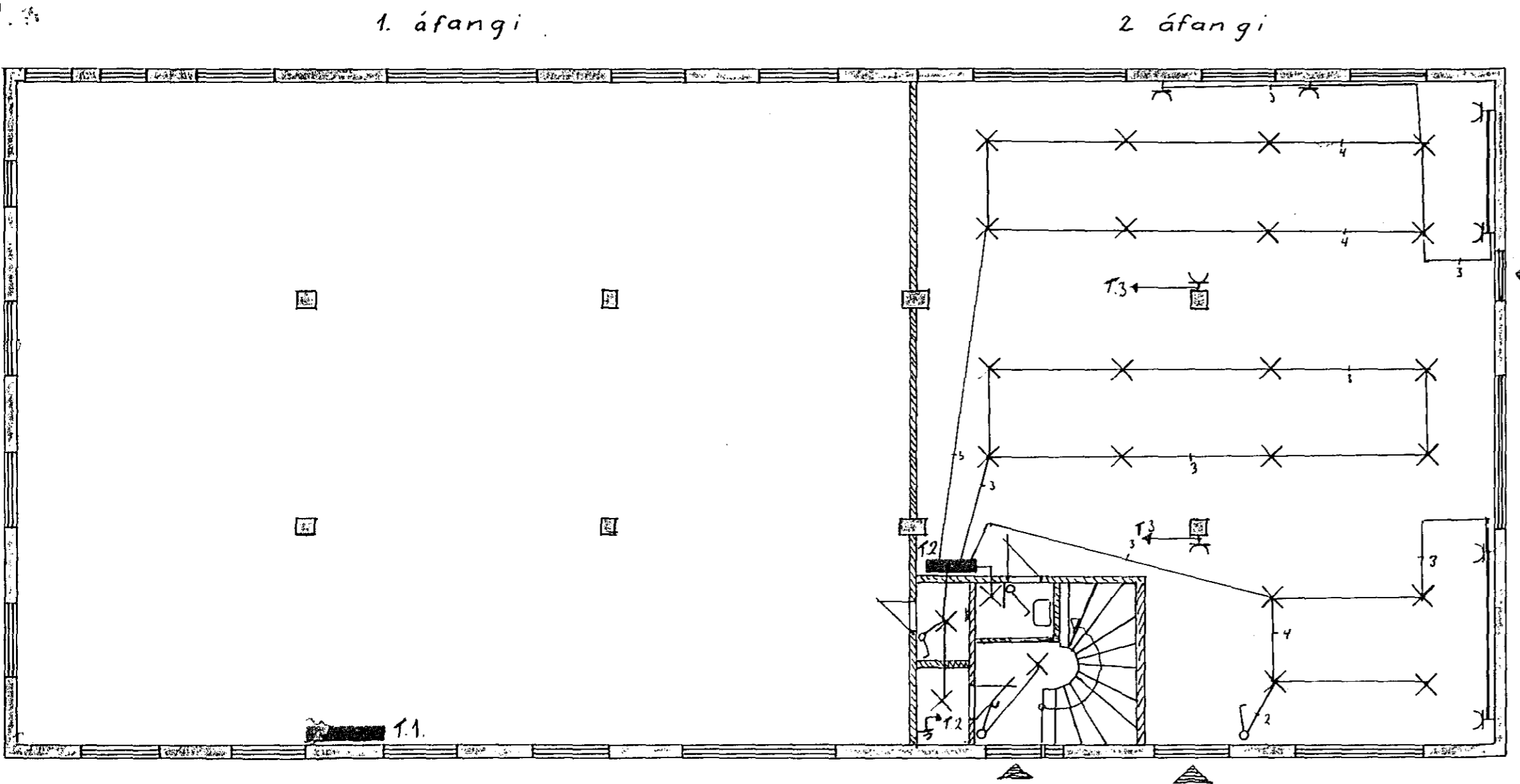
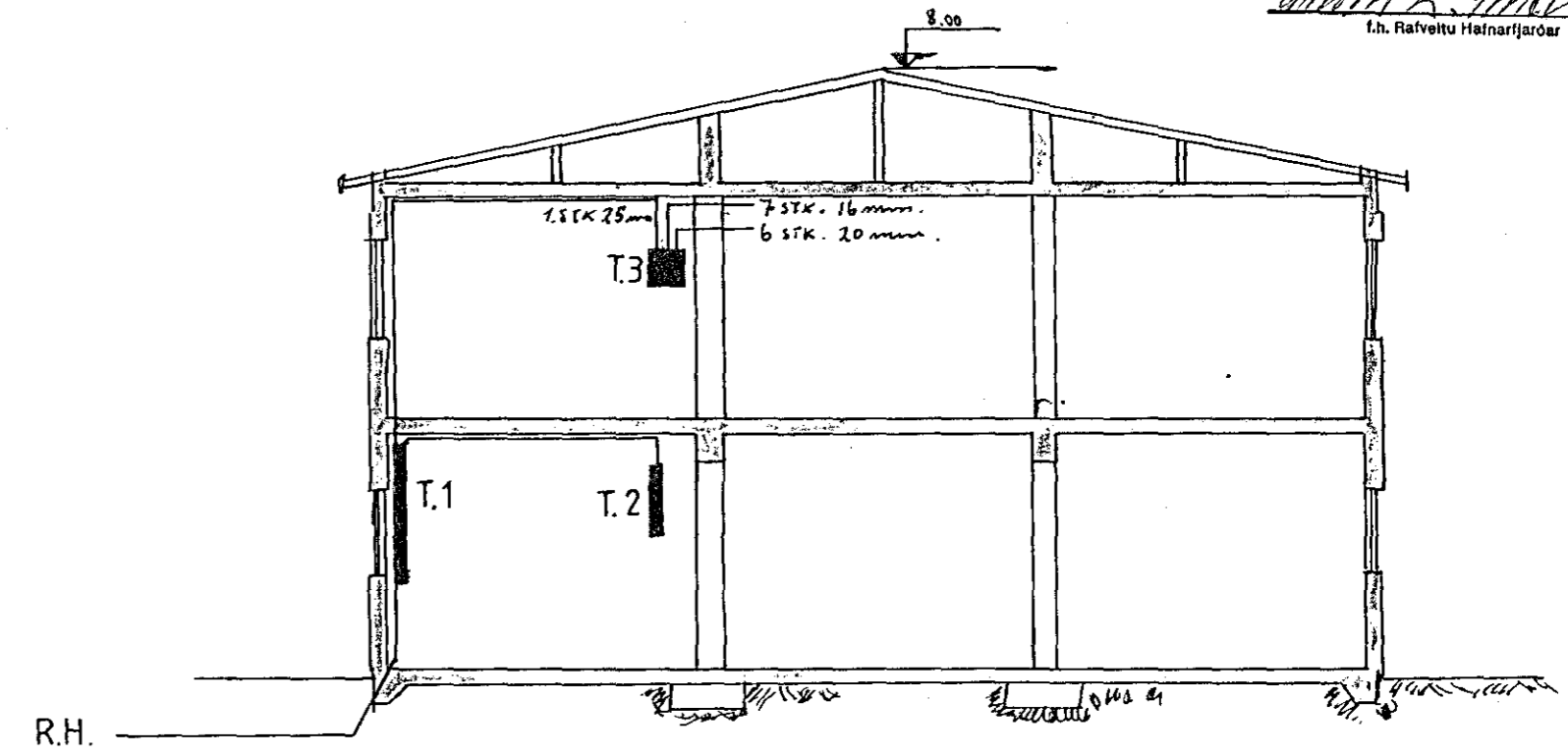


Grunnmynd, 1. hæð, m = 1:100

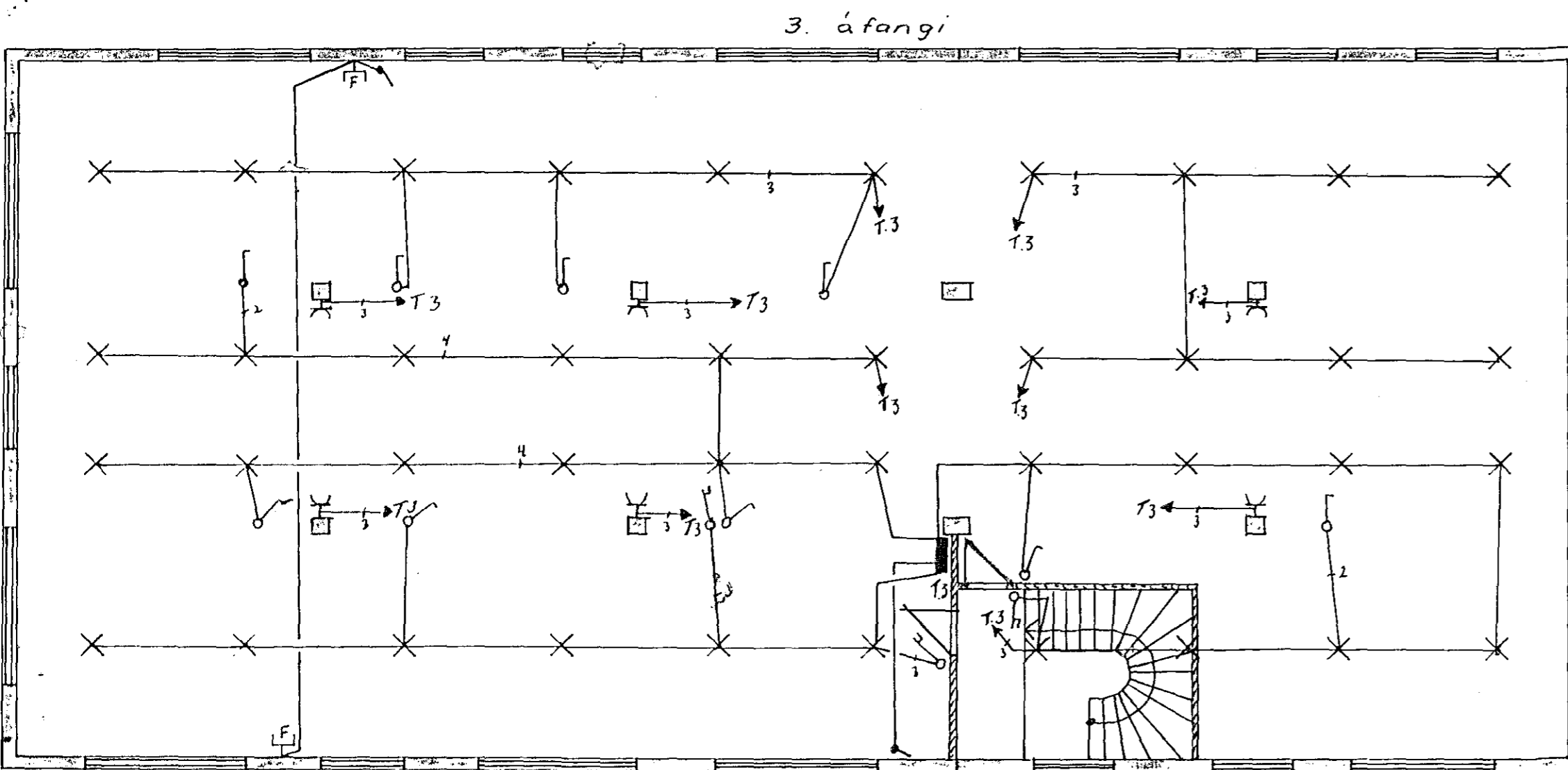


Skurður, m = 1:100

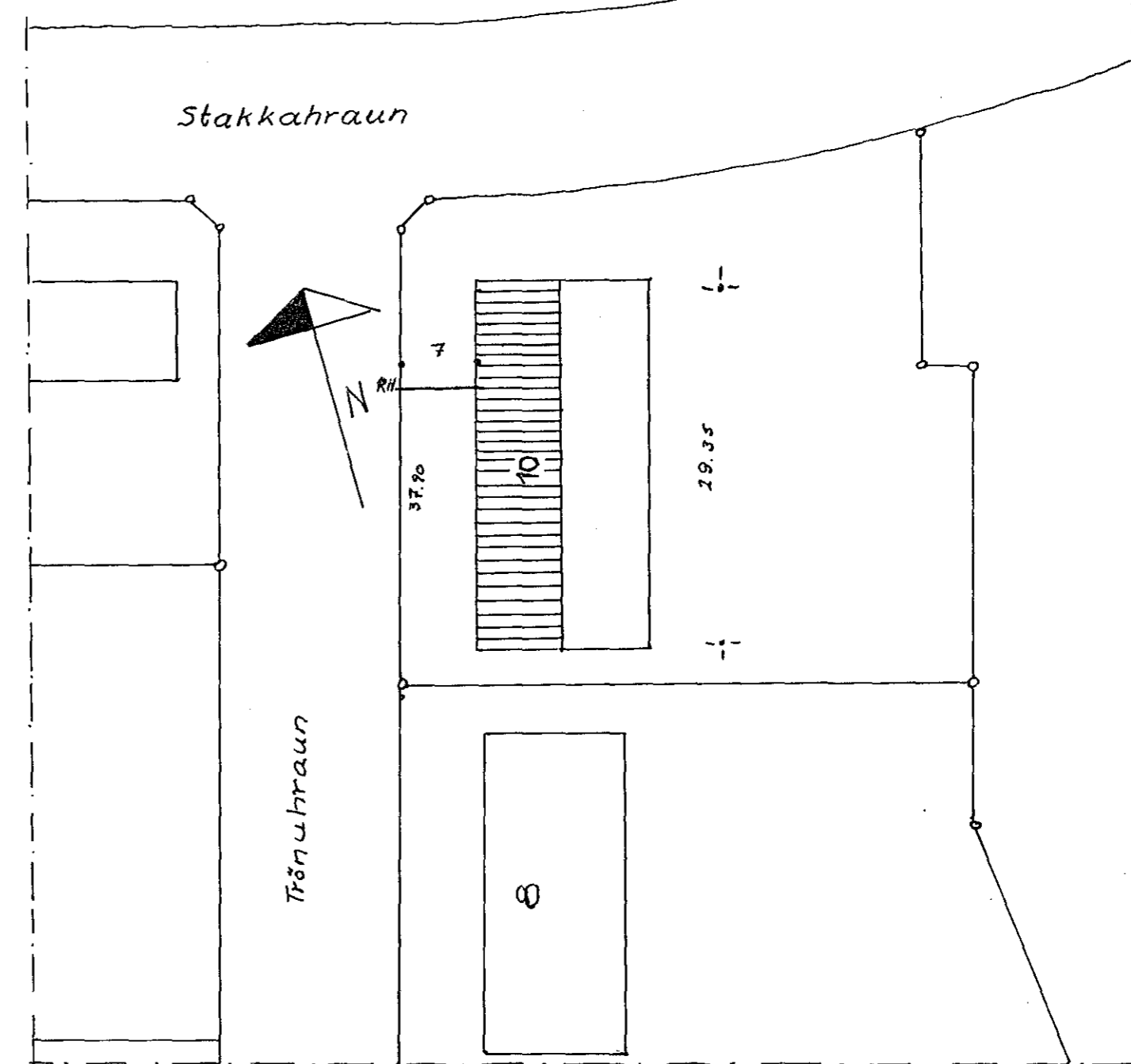
Sambýkt 29/6 1987
VEGNA FULLNADARFRÁGANGS
Sanni L. Friðendsson
f.h. Rafvöllu Hafnarfirðis



Grunnmynd, 2. hæð, m = 1:100



Afstöðumynd, m = 1:500



Skýringar: pípur séu 16mm, vír sé 1,5g og hæð rofa og tengla sé 110cm frá gólfi nema annars sé getið. málstraumur rofa og tengla sé 10A

TEIKNING NR. 1179

RAFLAUSN, REYKJAVÍKURVEG 68 HF. S: 54988
Teikn. J.F.S.
Dags. 17.06.87
Blad 1 af 2
1:100 og 1:500

TRÖNUHRAUN 10. HAFNARFIRÐI
Grunnmynd 1. og 2. hæð.
Afstöðumynd og skurður.