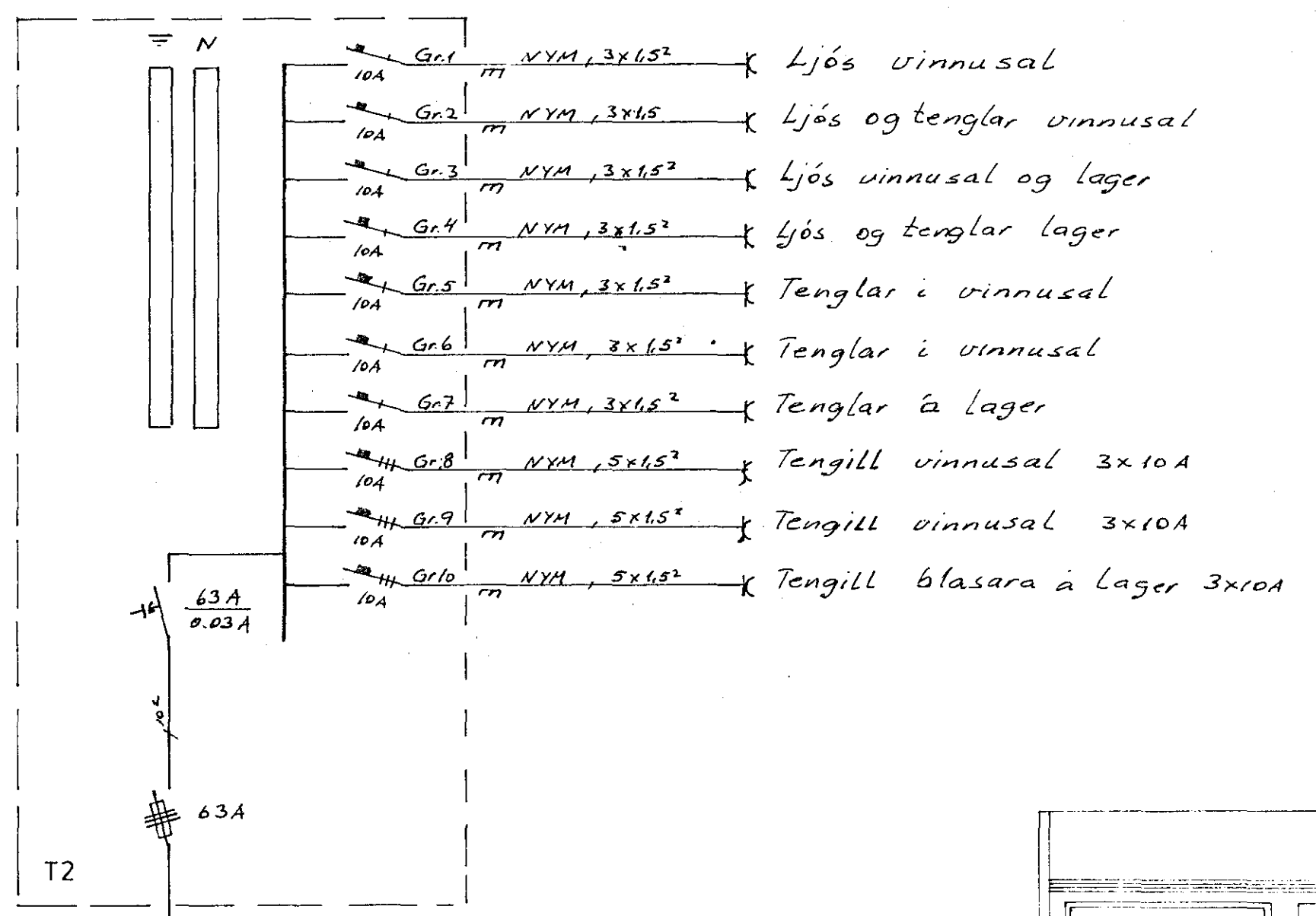
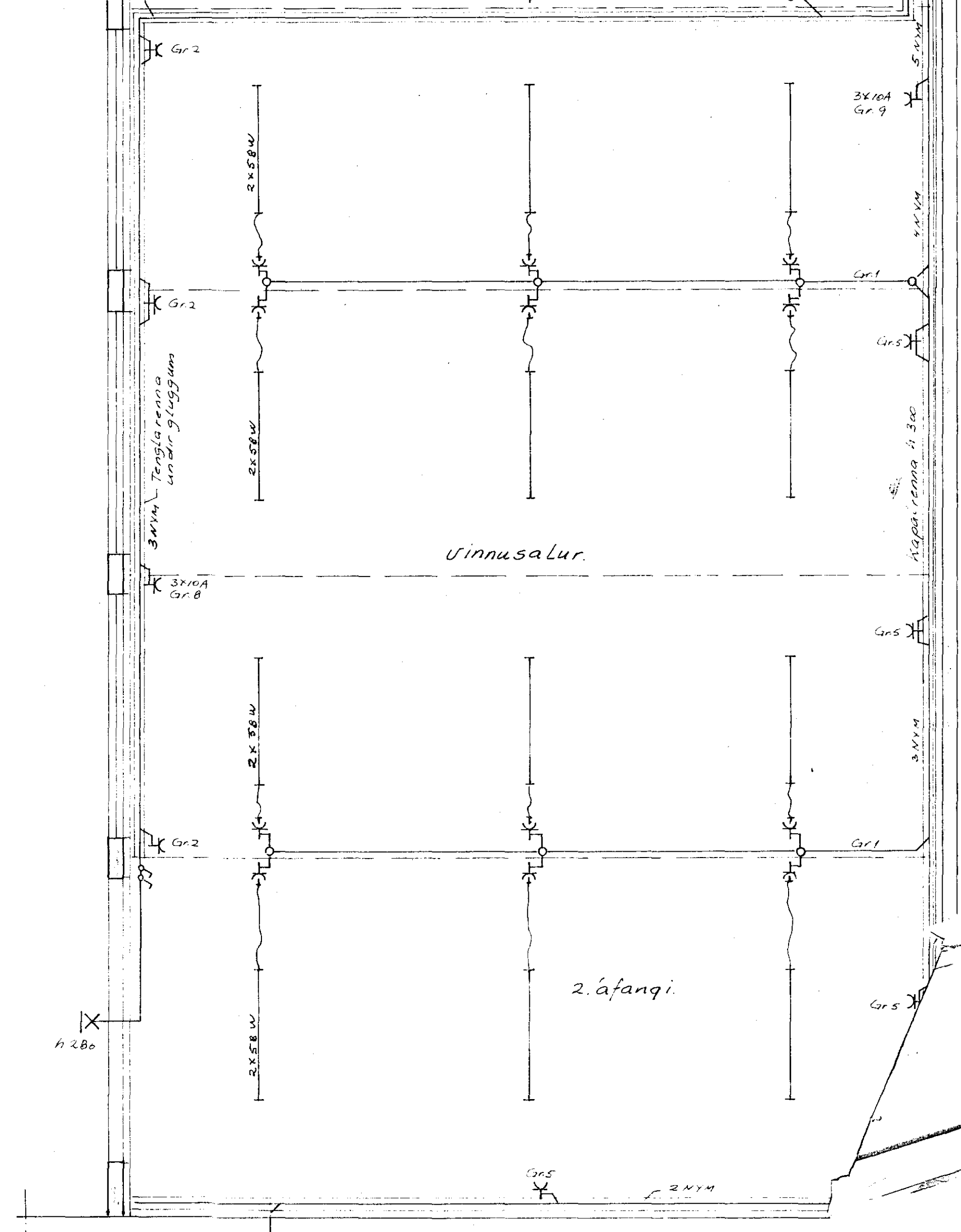
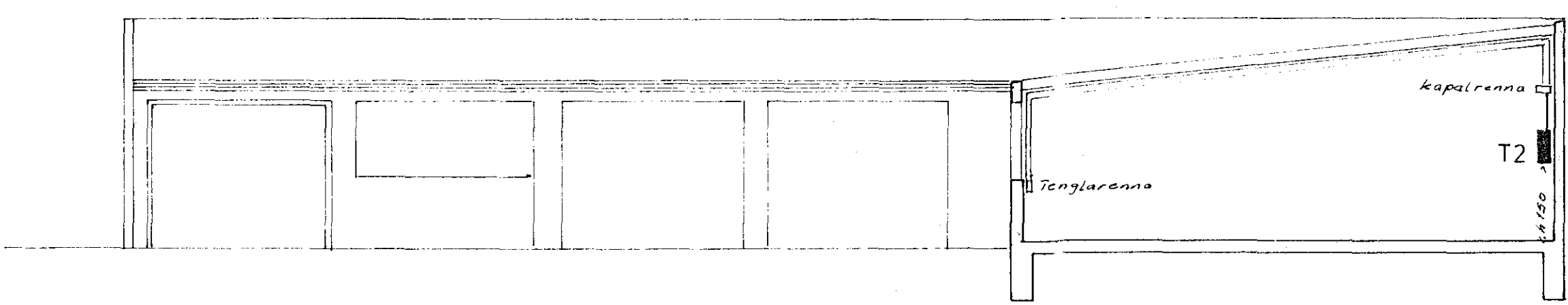


Sambýkt 6.4 1988
VEGNA FULLNADARFRÁGANGS
DAGI L. HILTONS D.D.
Lk. Fátölva Háskólagarðs

Skýringar:
Málstraumur rofa og tengla sé 10 A } nema annars sé getið
Pípur $\phi 16$, vír 15mm²
Plaststrengur er 3x15² og 5x15²
Lampar skulu vera 2x58 W
Binda skal saman vatnsmíbóte til spennuþofnunar
Ganga skal frá rafloðn s.k.v. reglugerð R.E.R. og Rafveitu
Hafnarfjarðar.



frá aðal töflu í eldra húsi
5x10mm² NYM



Snid M 1:100

| | | | |
|----------|---------|----------------|---|
| DAGS | | NAFN | HJALLAHRA RAFLOGN SNIL AFSTADA OG SKY |
| FRDR | 24.8.87 | 29.H | |
| TEKN | - | 79.H | |
| SAMB | | TEKNI | Nr. 152 TEIKNINGA |
| Breyting | | DAGS/TEKN/SAMB | |