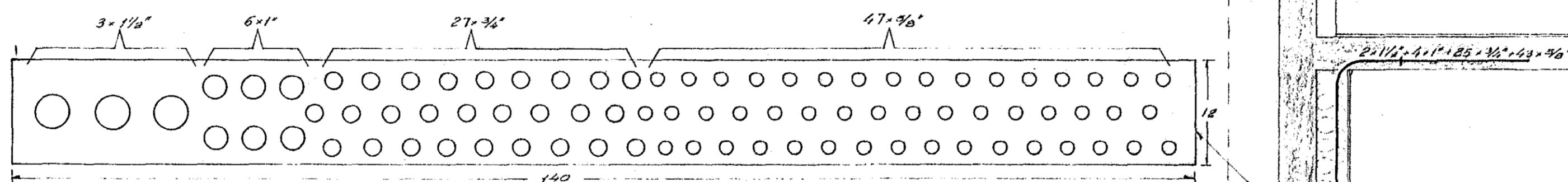


Rofatofla hjá húsvæði M=1:2

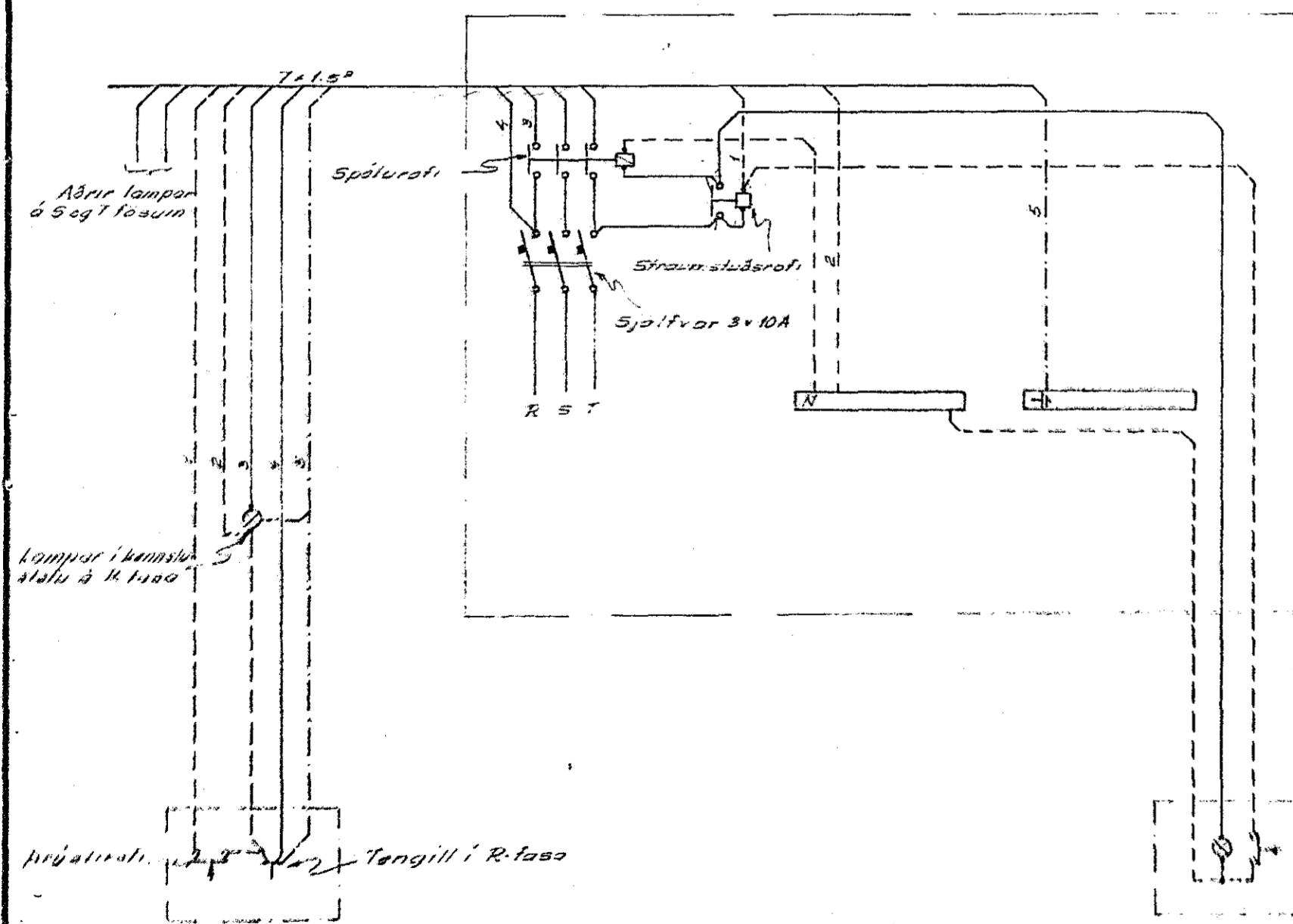
Rofar eru þrjústírofar með gæumljósi nema annars sé getið

- Rofi nr 1 Eimpóla rofi fyrir lofttrástingu
- " 2-17 Þrjústírofar " 3.hæð
- " 18-31 " " 2
- " 32-37 Eimpóla rofar " snýrtingar í hæð, anddyri, útljósi í anddyri, útljósi á skála og svæðiljósingur
- " 38-41 " " fatagæymalur, nemendagang og gang
- " 42-50 Þrjústírofar " 1.hæð



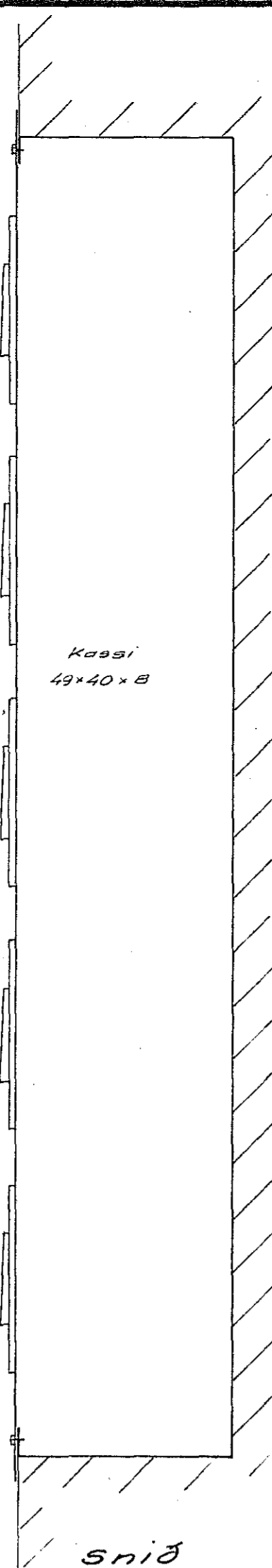
M=1:5 Pípur upp úr kassa við töfluokóp 1.1

Tenging búnaðar í töflu fyrir þrífasa ljósagrein tengil og þrjústírofa

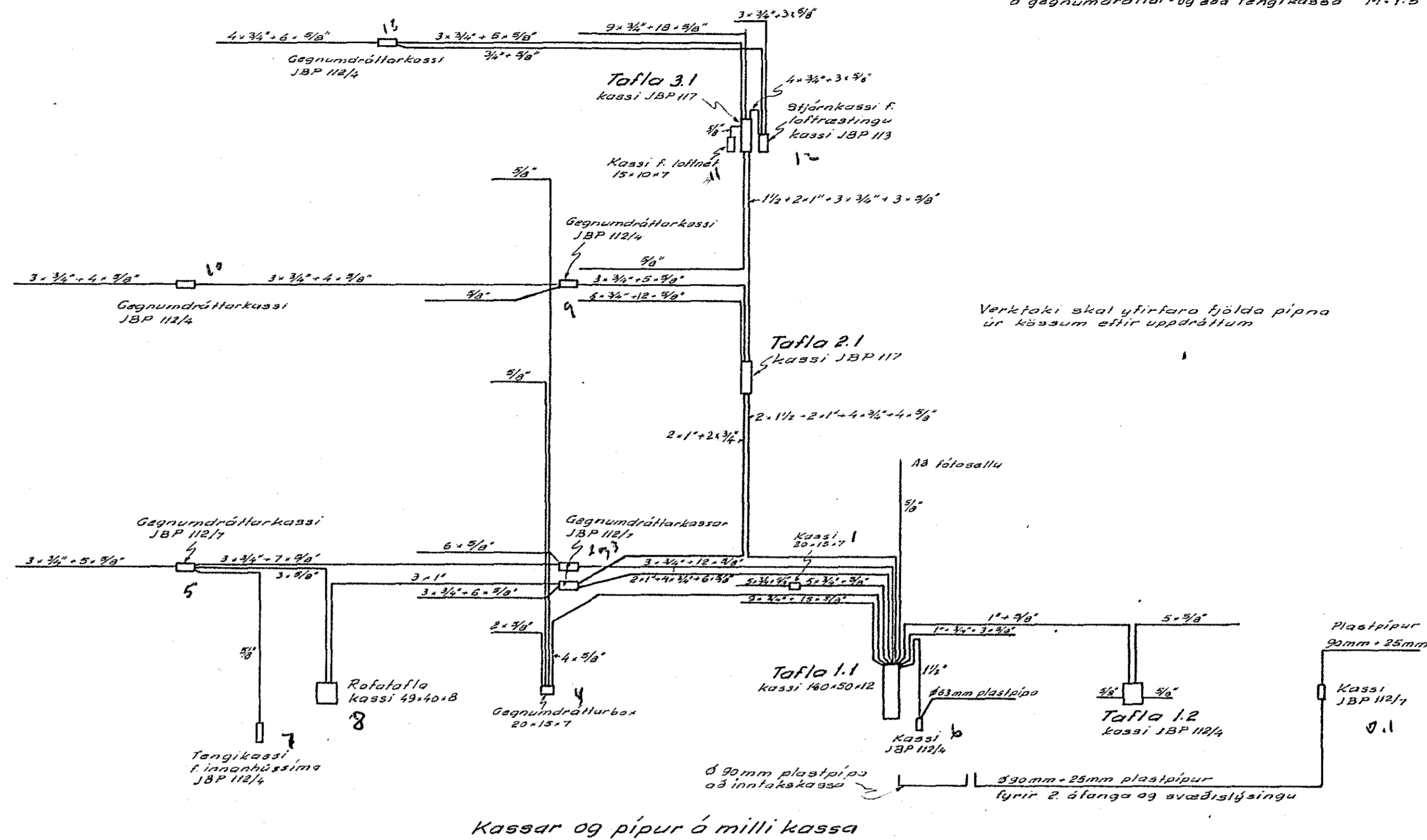


Tenging búnaðar í kennslustofu

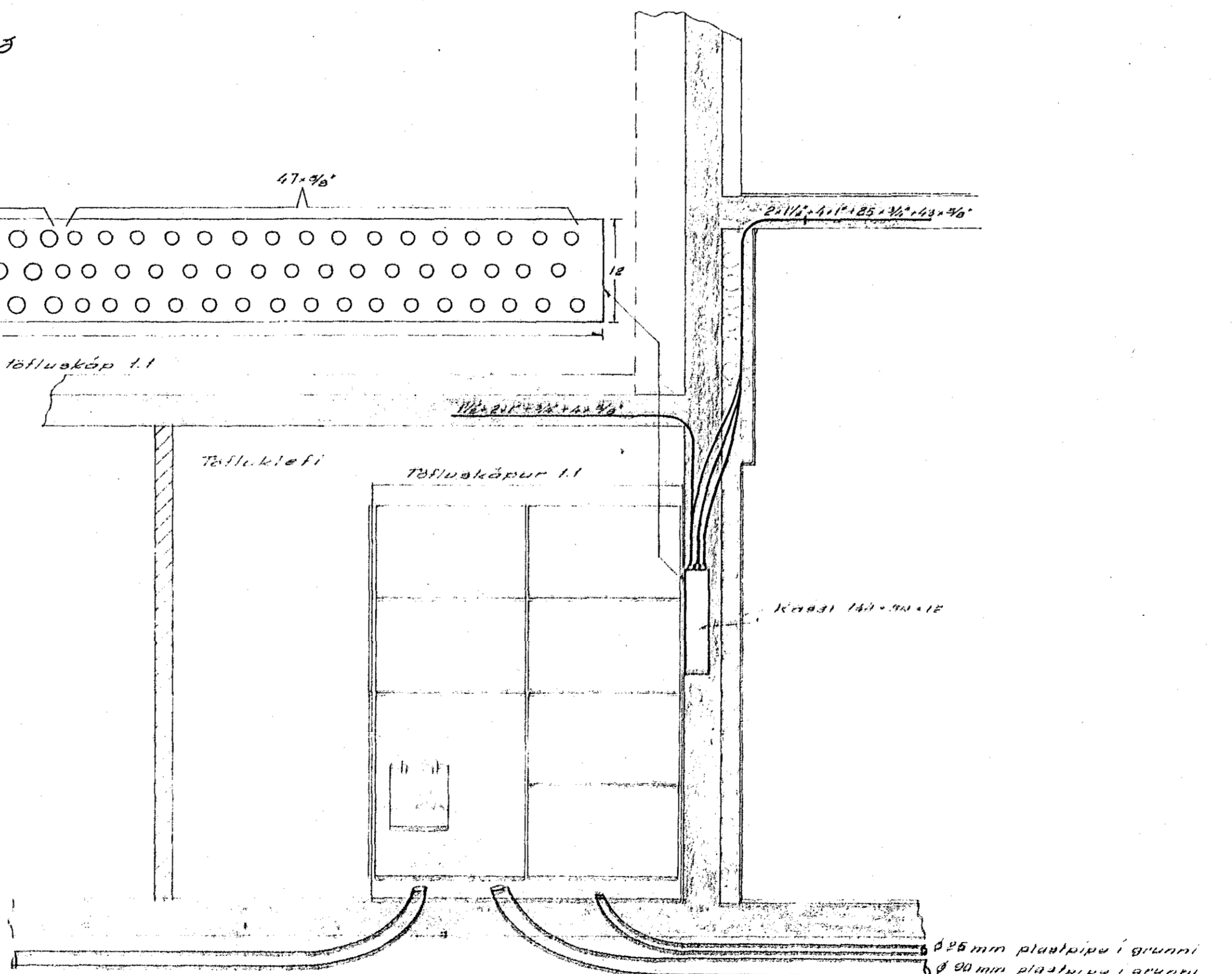
Tenging búnaðar í rofatöflu hjá húsvæði þrjústírofa með gæumljósi



Sníð

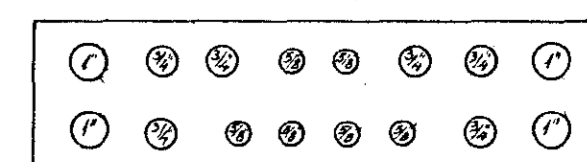


Kassar og pípur á milli kassa



Sníð A-d af töfluoklafa M=1:20

JBP 112/1



Sýniehorn af niðurræðun pípana í einu hlið á gæumljóskassi M=1:5

Verktaki skal yfirfara hálða pípana úr kassum eftir uppdröttum

Skýringar

Pípur skulu vera 3/4" og vir 3x1.5"
 Rofar skulu vera 100 cm frá fullfrág. gölfi
 Tenglar skulu vera 20 cm frá fullfrág. gölfi
 Veggldóðsír á snýrtingum skulu vera 190 cm frá fullfrág. gölfi.
 Tenglar við rofa eru í sömu dós og rofar
 Veggldóðsír fyrir VL lampu skulu vera 210 cm frá fullfrág. gölfi
 Veggldóðsír fyrir innanhússíma skulu vera 130 cm frá fullfrág. gölfi.
 Bjállur skulu vera 210 cm frá fullfrág. gölfi.
 Greinapípur eru ekki í öllum tilfallum síndar alla leið í töflu, en eru merktar viðkomandi töflu og greinanúmeri.
 Mál eru gefin úr miðri dós í miðja dós og leða í fullfráganginn vegg eða gölf. Mállinur eru ekki sýndar á uppdröttum.
 Til snertuspennuvarna skal nota jarðstraumslíðavörn. Málhlutar tækja og búnaðar skal vandlega jarðbinda. Hliðartaugar að lömpum og búnaði eru ekki sýndar á uppdröttum
 Um fjálða og stærðir greinivara, spálforska, kvílltauga, straumstærðrofa og annars búnaðar, víst til einlinnumynda á bl. 7 og 8
 Stærðir yfirlagsvarna fyrir blásaramótora skulu valjast og stillast eftir stærðum mótora.
 Innseldir lampar í niðrhangdum loftum skulu standa 3 cm niður úr lofti. Sjá teikn arkitekta.
 Bj = bjalla. H = hátalari. S = innanhússími
 L = loftnet. M = mator. VL = varaljósing. F = þjársími

RAFTEIKNING 9 ALFTAMÝRI 9 SÍMI 83240

Flensborgarskóli
Hafnarfirði

R. 1951 T. 5EJ. S.
M. 1:2; 1:5; 1:20 +
Teikn. nr. N-85 bl. 1 af 13
Dags. febr. 1972
fulm. Þósson