

LAKJARKINN 21 GG 26.  
 HAFNARFJARDI.  
 RAÐLÖGN MÁL 1:100.

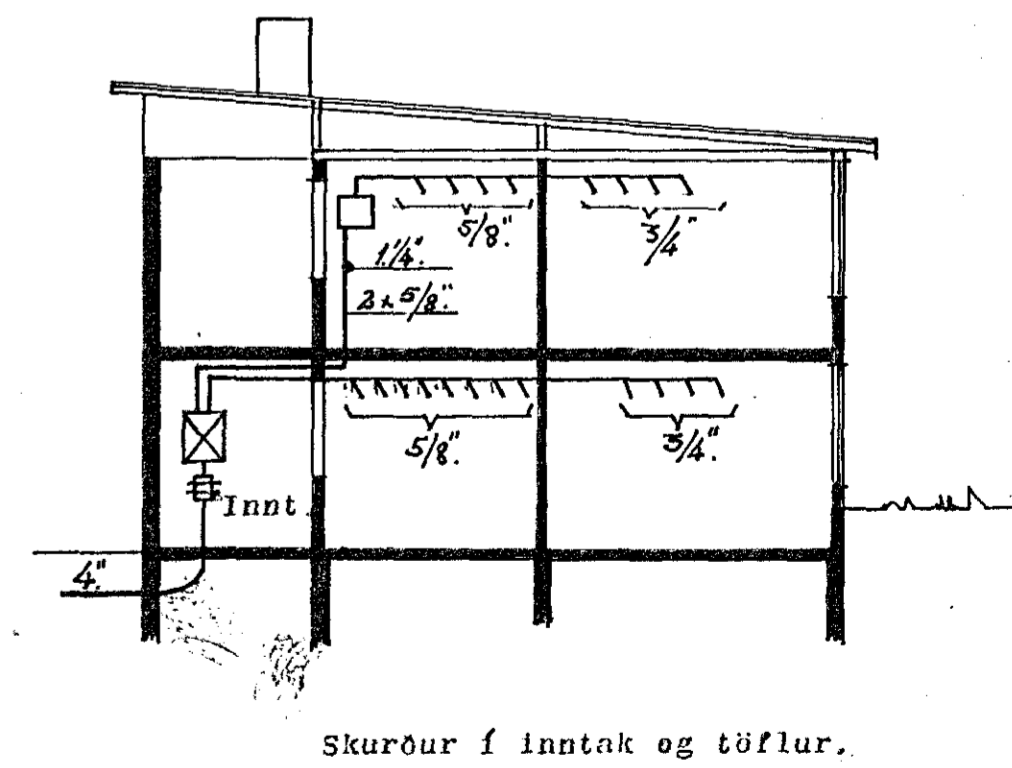
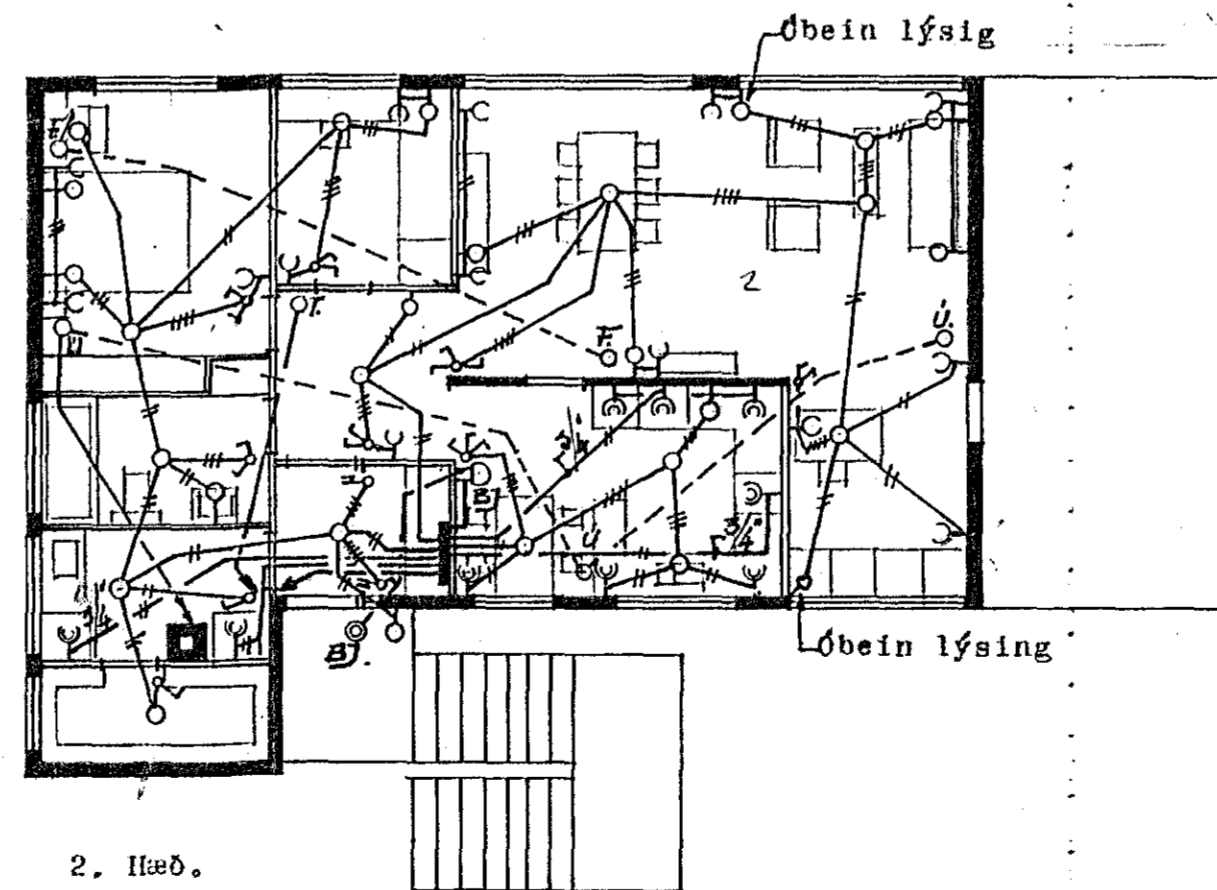
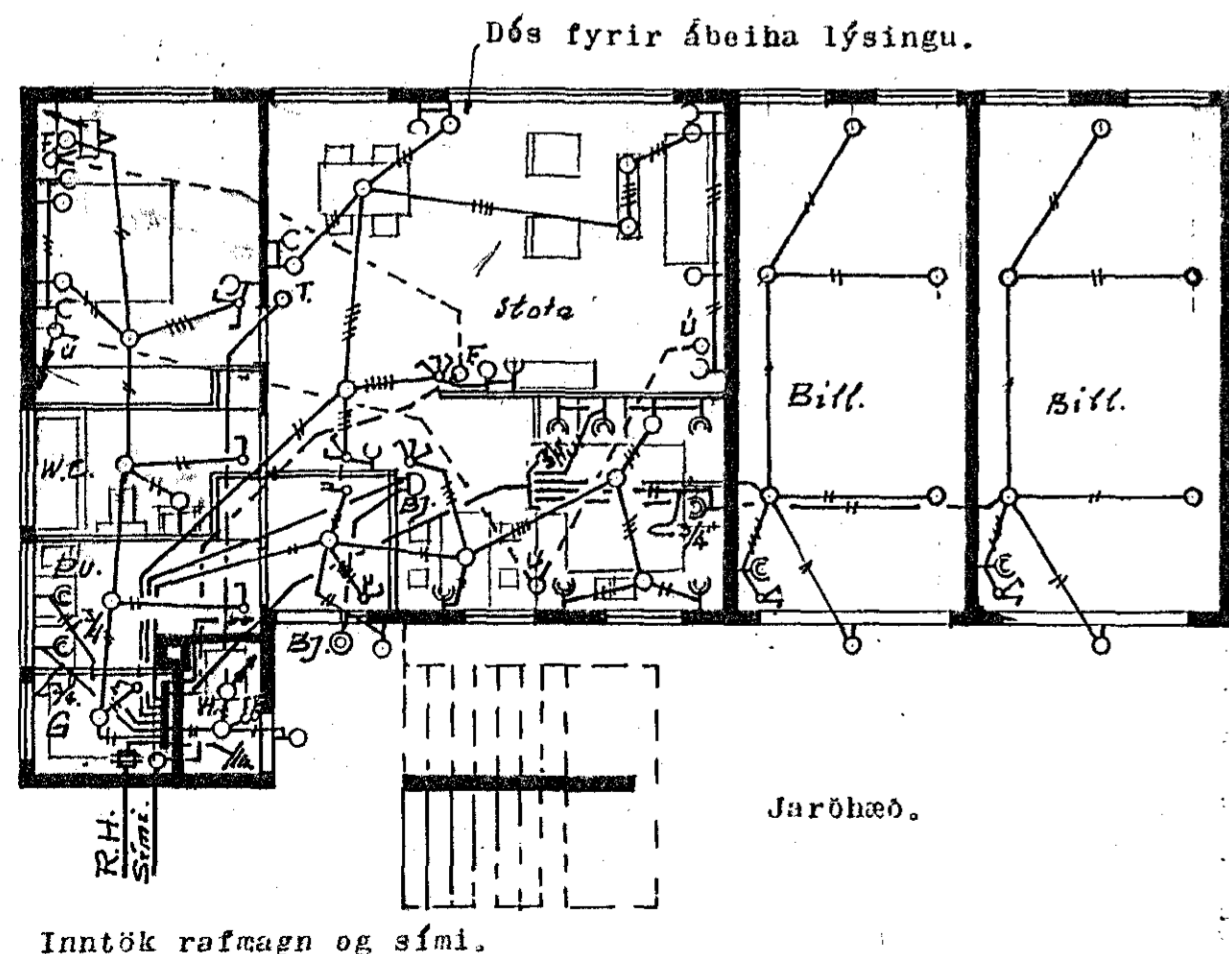
Rafhlögnin skal leggjast samkvæmt  
 reglugerð Ráfmagnsveitu Hafnarfjarðar.

SKÝRINGAR.

Öll rör 5/8" nema annars sé getið á teikningu.  
 Hæð á rafum 110, cm. á miðja dós.  
 Hæð á tenglum í herb. og stofum 15. cm.  
 Hæð á tenglum í eldhúsi, þvottahúsi og bílskúr 110. cm.  
 Hæð á veggkjósnum í eldhúsum 145. cm.  
 Hæð á veggkjósnum í baði 195. cm.  
 Hæð á veggkjósnum í stofum 160. cm.  
 F. er sími í sömu hæð og tenglar.  
 T. er termóstat hæð á dós 150. cm.  
 Ú. er hátalara dós eða loftnet getur einnig verið  
 fyrir sjónvarpslögn og skal rör frá dós í  
 svefnherb. á 2. hæð liggja uppúr múrpiðu og skal  
 endirörnsins vísa niður svo ekki komist vatn í rörið.  
 B.J. er dyrabjalla  
 Jarðsamband leggist að vatnsinntaki.  
 Allir tenglar skulu vera jarðtengdir í eldhúsi,  
 þvottahúsi og bílskúr.

Inntök samþykkt 917 1965  
 f.h. RAÐVEITU HAFNARFJARÐAR  
 Verksjófr  
 Þ. Sigurjónsson

Skurður í inntak og töflukassa er  
 sýnir fjölda röra í hvorum kassa og  
 einnig fjölda röra milli hæða.  
 4" steinrör skal liggja rétt undir  
 gólfplötu og út í geymsu skála  
 Stofnkassi skal vera fyrir neðan töflukassa  
 og skal hann falla inn í vegg að svo  
 miklu leyti sem hægt er  
 Töflukassar skulu vera af standard gerð.



Skurður í inntak og töflur.

Reykjavík í júní 1965.  
 Sigurður Sigurjónsson rafv.m.  
 Teigagorði 12. sími 34474.

951-