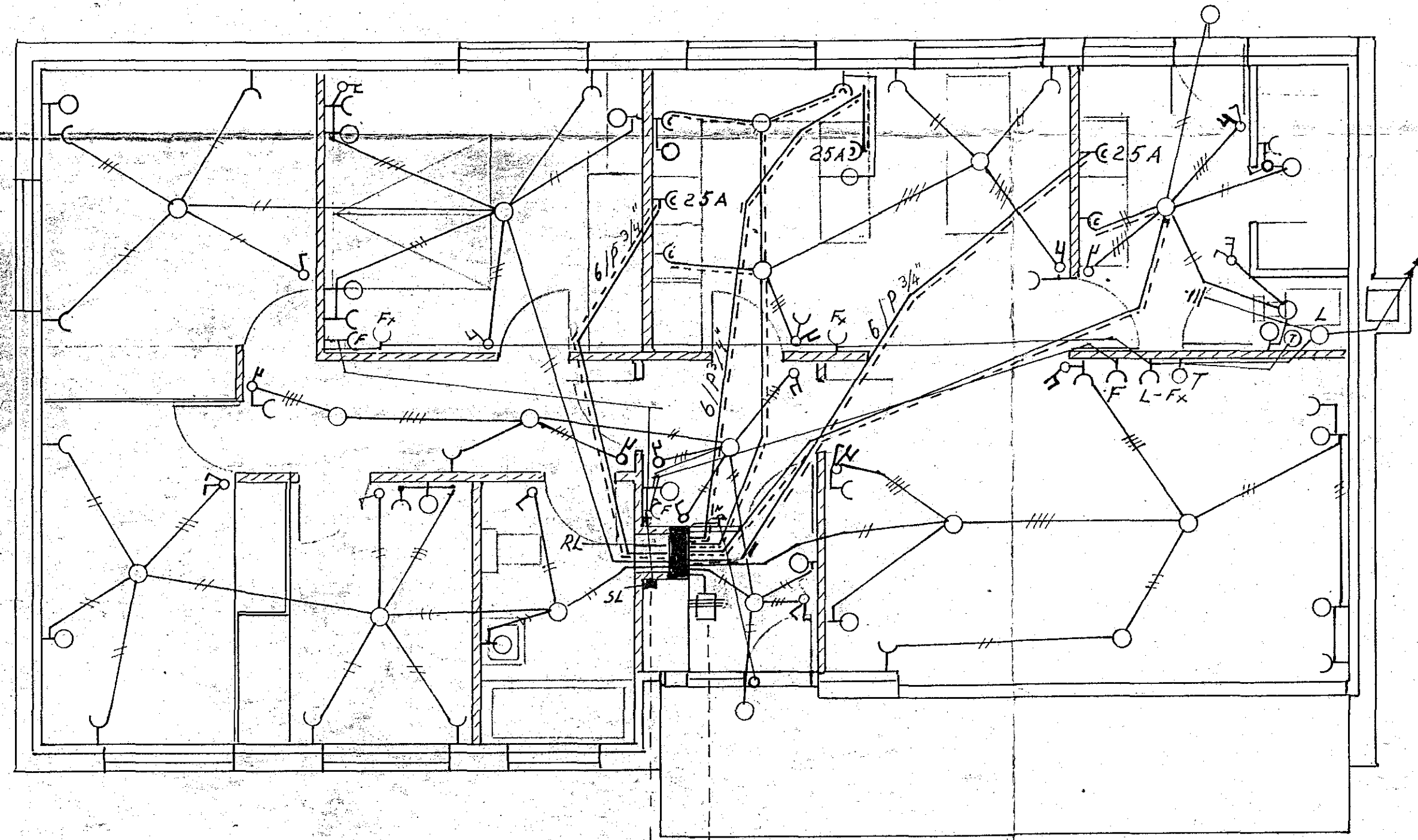
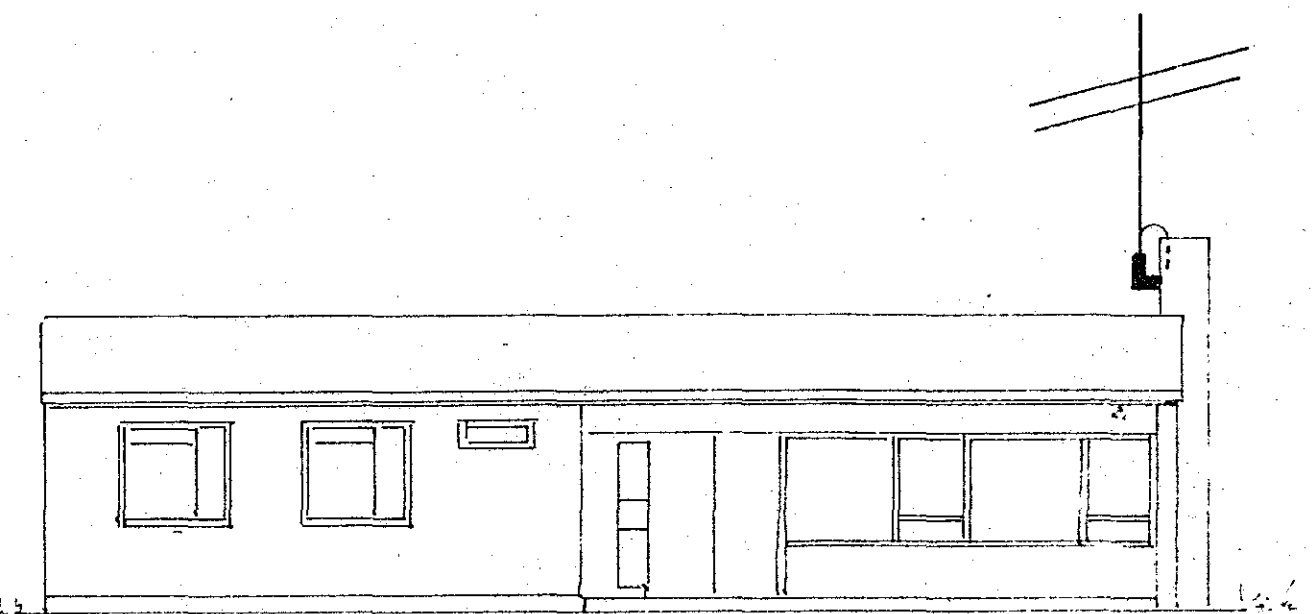


Skýringar

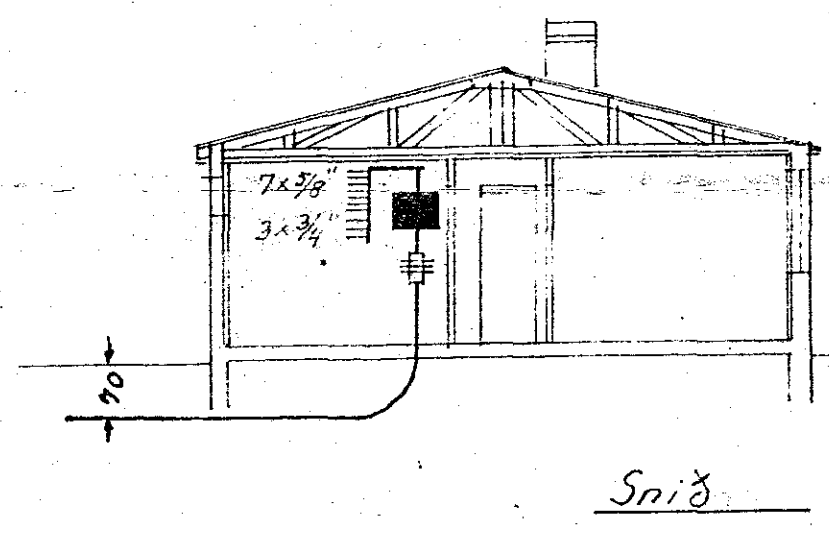
1. Sé annars ekki getið eru taugar 1.5/p
2. Rofar: 110 cm frá gólfi.
3. Tenglar: 20 cm. —" nema
4. —" — í þvottah og eldhúsi 110 cm frá gólfi
5. —" — fyrir eldurartækjum ákvæðist eftir eldhúsinnréttingu
6. Veggkjós: 165 cm frá gólfi nema
7. —" — í baði og á göngum 200 cm
8. Rofar með tenglum hjá rúmum: 60 cm frá gólfi.
9. F: Sími 20 cm frá gólfi
10. Fx: Hátalarar; L: Loftnet: 20 cm frá gólfi
11. T: Hitaliði 145 cm frá gólfi
12. Pipur merktur RL og SL leggist að loftlinuinntökum se ekki jerdstrengur.
13. Veggkjós í eldhúsi setjist samkvæmt teikningu af eldhúsinnréttingu.

Þá þarf að endurskoðna húsil vegna breytinga á þm  
 7/4 66 SLP



IR  
 F 4" Steinrör

Grunnmynd



ATH. BERA SKAL SAMAN HÚSTEIKNINGU OG RAFMAGNSTEIKNINGU  
 Í SAMBANDI VIÐ STAÐSETNINGU Á RAFMAGNSTÖFLU.

Stokkparkenni 990-4

Eggert Steinsen verkfr.	
Einbýlishús. H.R. verk nr 57	
Raflögn	M: 1:50-1:100
April 1962	Blað 1 af 1
E. Steinsen	