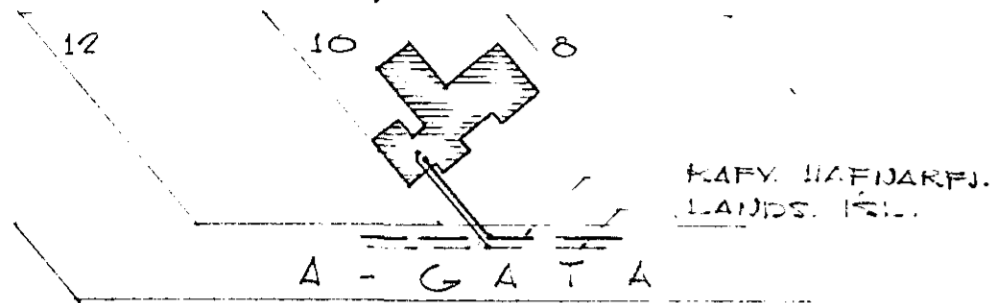


Hásvella nr. 1109 Teikning nr. 1037  
 Samþykkt þ. 17/9 1966  
 Í. h. RAÞVEITU HAFNARFJARDAR  
 Eltíðisráðgjafi rannagna

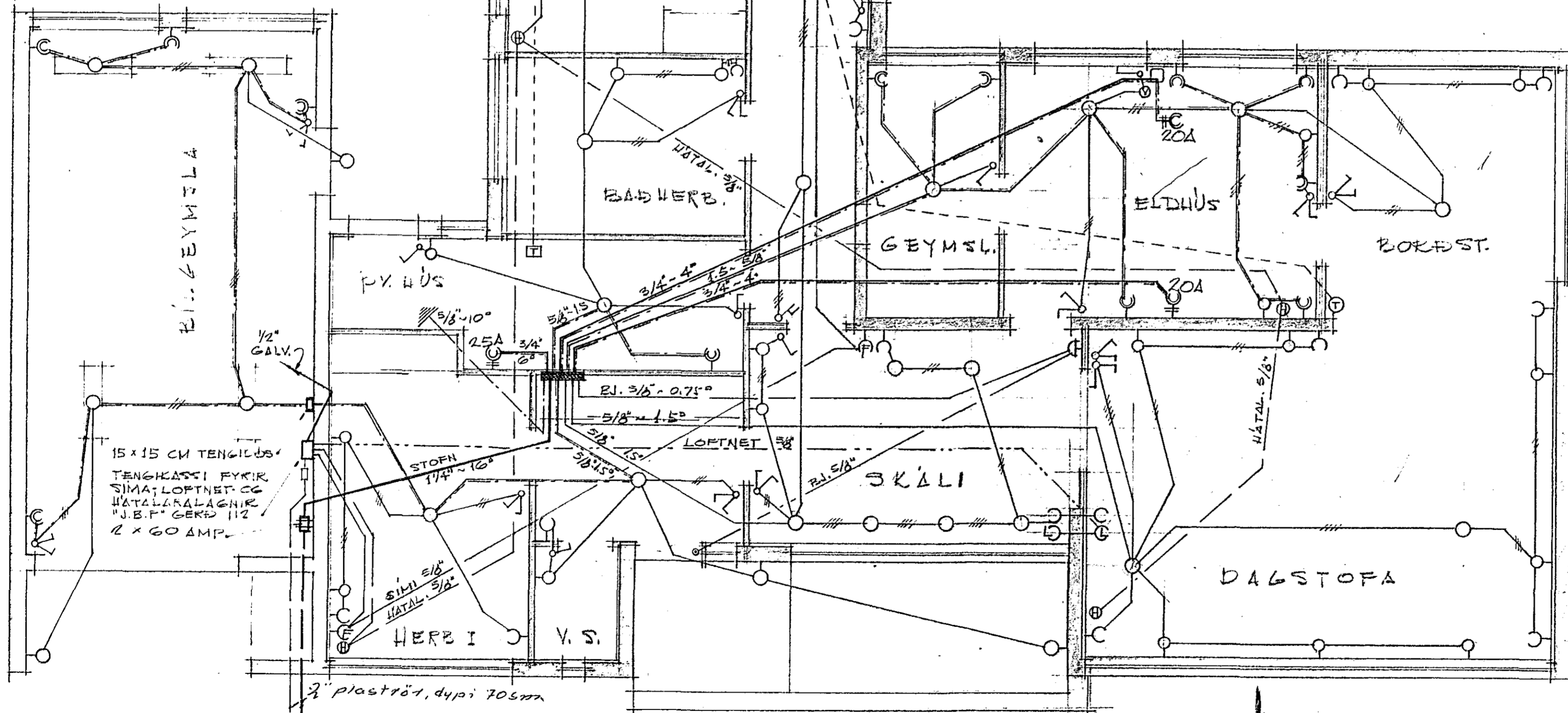
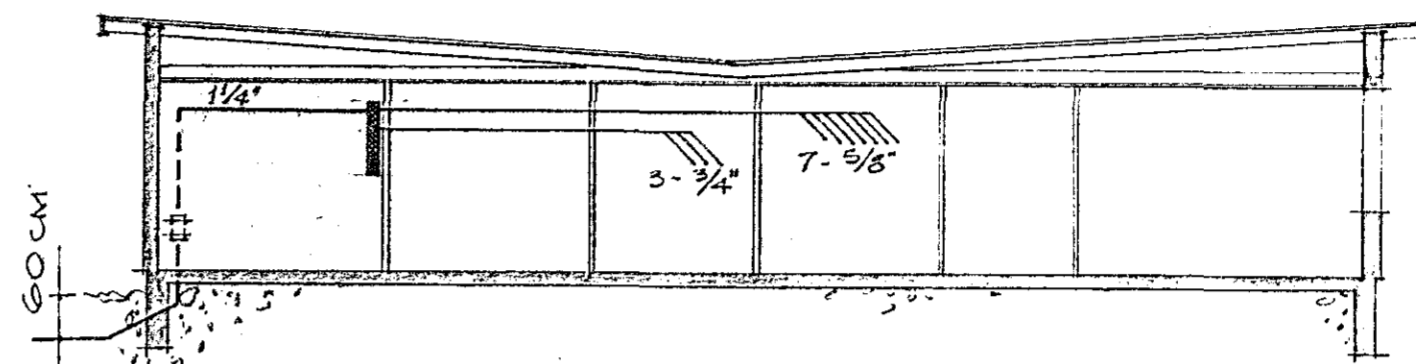
Inntök samþykkt 16.10. 1966

Í. h. RAÞVEITU HAFNARFJARDAR

Verkstjóri  
*R. Guðmundsson*



AFSTÖÐUMYND



TÖFLUSKÝRING ~

GR.º	ATRILI	AMP
1	LJÓÐ I, ELDH, BOKST	10
2	LJÓÐ II, DV.H. HERB.	10
3	LJÓÐ III, LAGST. OP.	10
4	LJÓÐ IV, ANDU, ELD.	10
5	ELDLVÆL	20
6	RÁÐAROFN	20
7	LVOTTAVÆL	20
8	VARA	

LANDSSÍMI ÍSLANDS - RAÞVEITA HAFNARFJ.

GRUNNMYND

svölukn

1037

A-GATA NR. 10, HAFNARFJÖRÐI  
 RAFLAGNATEIKNING

MKV. = 1:1000, 1:100, 1:50,

HAFNARFJÖRÐI Í JÚLÍ 1966

R. Guðmundsson