

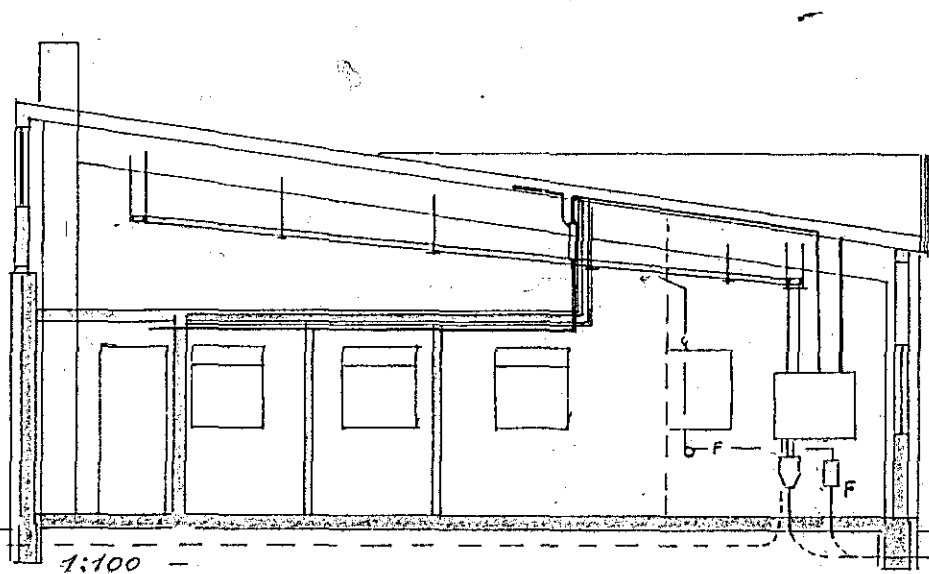
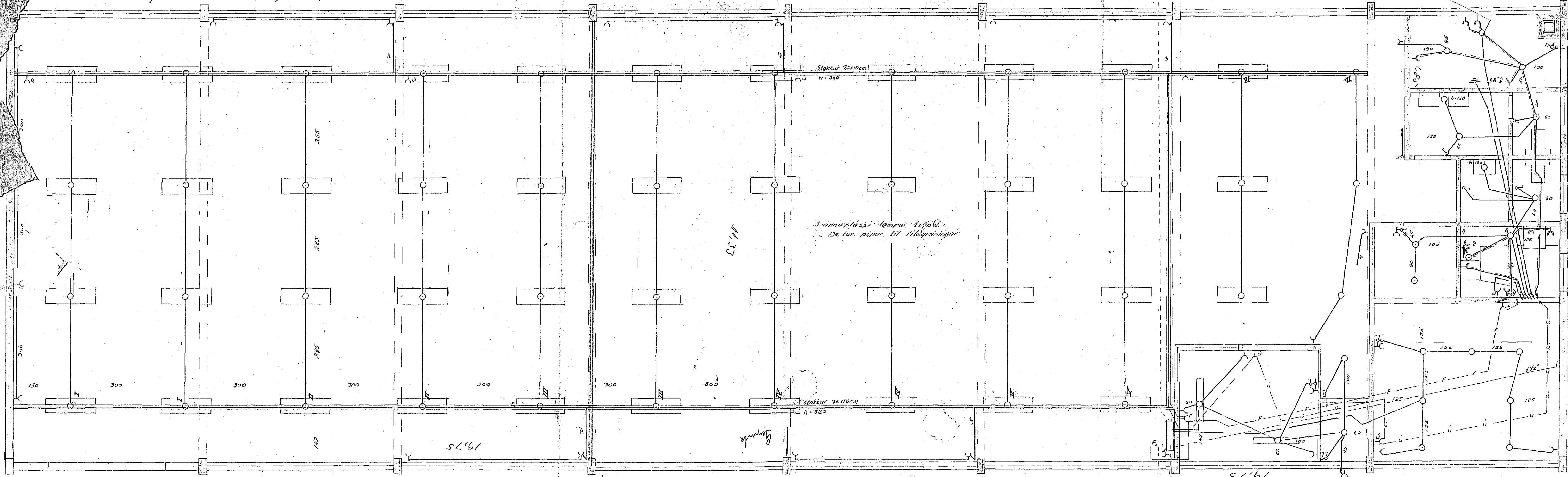
SL'61 1975
 2) 22.17/11.33

9.5.60
 SL'61

2x4 steinrör, eða 2x2 galvaniserað valnrör, í grunni
 út fyrir sökklu viðbygginga

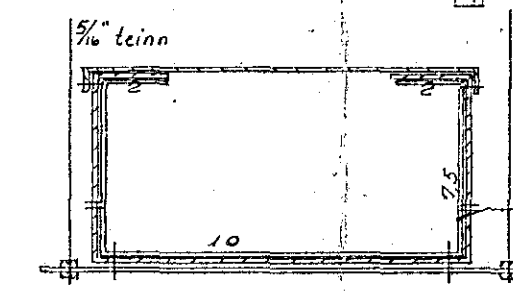
SL'61 1975

Tengides v hitaleysis, stöðsett eftir kotti
 Tulpölu rofi á loftu.

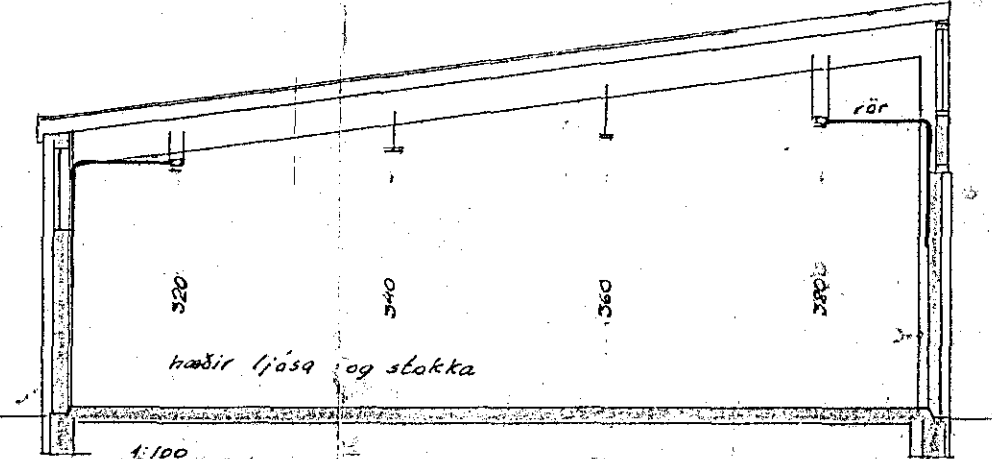


Vegna loftlínusinntaks, skal leggja
 1 1/2" rör frá loftu að H gaffli, rerið
 beygjist þar ca 20 cm niður á vegg, í
 einangrun, sem næs innlaksalad (sumrad
 við rafvöstu)

Rör í aðaltöflu: frá gegnumdr. 5x 3/4" x 4x 3/8"
 - loftinntaki 1x 1 1/2"
 - niðr frá loftu 3x 3/8"
 - stökkur 75x10 cm í plastbör.



strengjastökkur M1:5.
 festist upp með 5/8" teinum, og 1/4"
 jörni 3mm 5x15, á samsteigjum.
 Samsetningarhóttur 10 cm langur



2x4 steinrör, sett í
 grunn, út fyrir sökklu í/
 vandanl heimlaupa.
 Rörin beygjast upp í miðjum vegg, þaðan rauf
 upp á loftu.

þar sem vinnuþlássi verður skal nota 4x40W lampar t.d. Gerð DR 440 frá Stálumb.
 í lagerþlássi notaast 2x40W lampar sem lí eru.

Í þeim hluta, sem láreitt loft er yfir er vandleg röralögn, tekin gegnum tengibox
 (gegnumdráttarbox) á loftu. Rör í hollandi lofti ofan bita neðan einangrunar.
 Rör tekin úr stökkum fyrir ljós og tengla stökkur niður að loftu festur í vegg. Þverstökkur
 festur upp í bita. Stökkurnir eru jafnframt lampafestingar þar sem við verður komið.
 Rör fyrir tengla á hlíðarveggjum teinin niður með súlum, síðan lagt í einangrun
 á milli tengla í hvegi bitu milli súlna. Rör í tengla 3/4" - ljós 3/8".
 Rofar og tenglar í 10 cm hæð frá golti.
 Mál eru gefin á myndar dásur, máltnir ekki sýndar.
 Þar sem stöðsetning tekija er ekki ákveðin, eru aðeins sýndir tenglar á veggjum,
 en gerl er rós fyrir viðbótarlögnum að tektjum, þegar þau koma verid stöðsett.
 Lampar yfir innkeyslu hækkaðir ef þarfur þyrtir.
 Ljósagreinar merktar rannvarseum teinum, þar sem strengir
 fara frá stök. Tengilgreinar númeraðar 1-...

Egill Skúli Ingibergsson MVF 3 1998	
Rafhlögn í íbúðarhúsi Ragna	
Björns Dalgaard & Halmarín	
Dalgaard & Halmarín	
M/12/150/100 Blað 1 af 2	
T 51	Reykjavík í sepi
Vérk H 631	B.S.J.