

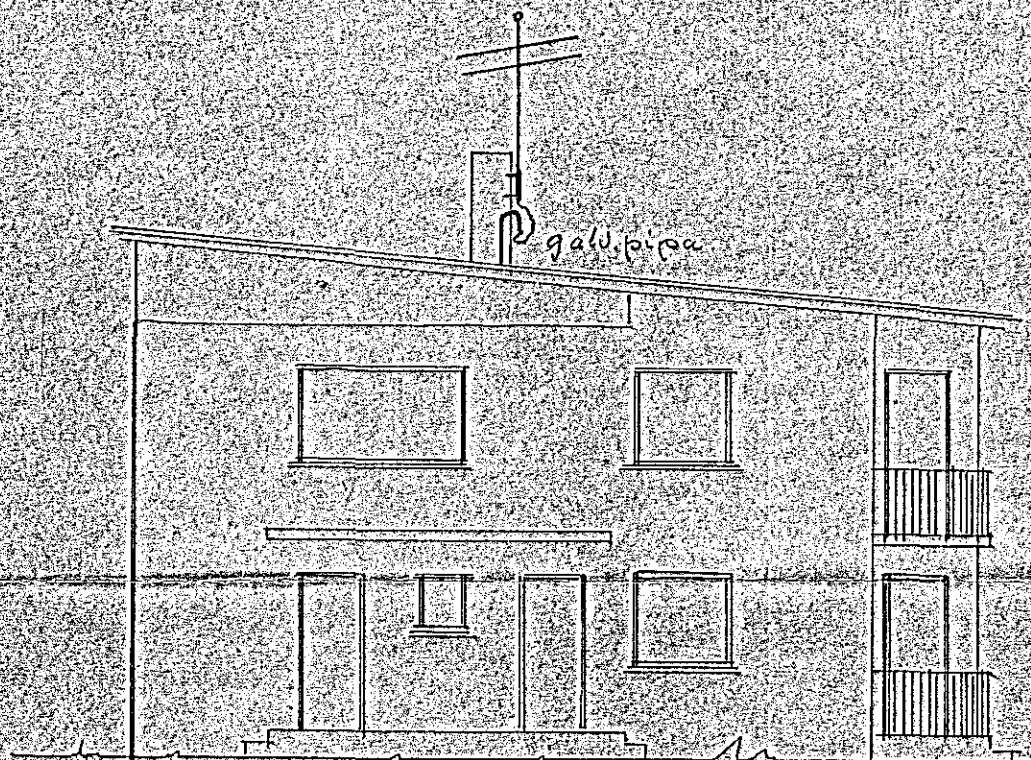
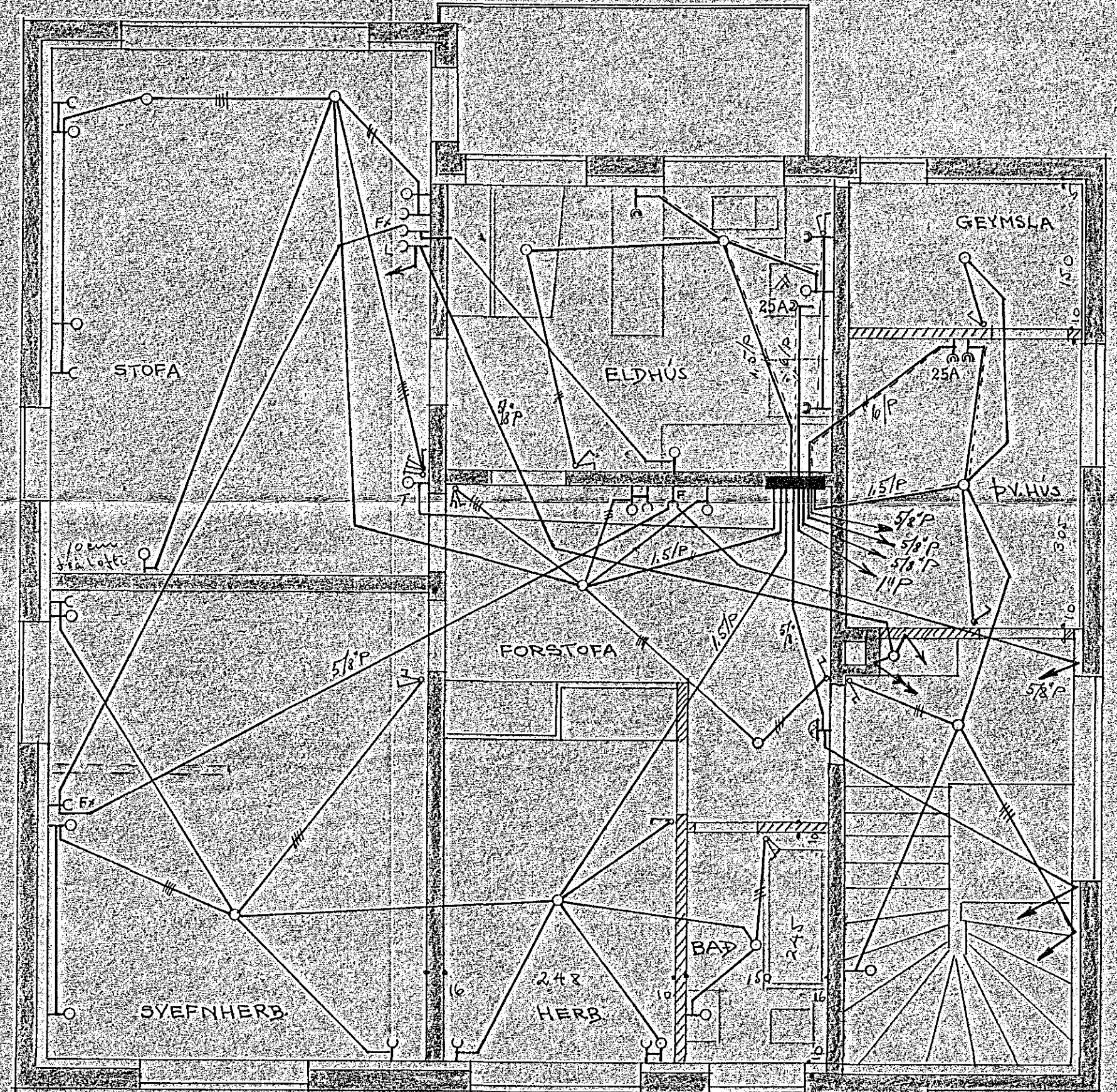
Húsvétt nr. 1759 Teikning nr. 889
 Samþykkt þ. 3-3 1964
 Í. H. RAUFVEITU HAFNARFIJARDAR
 Olafur T. Ólafsson
 Eftirlitmaður Tælfæna

Inntök samþykkt 3.13.1964

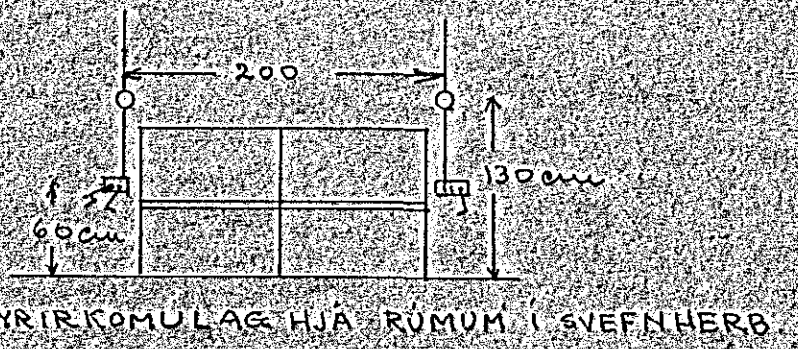
Í. H. RAUFVEITU HAFNARFIJARDAR

Verkstjórn

Ráðlaginn er samþykkt fyrir
 EINFASA TÆKI



- SKÝRINGAR
- 1 ROFAR 115cm FRA GÓLF
 - 2 TENGLAR 20cm -1- NEMA
 - 3 -1- 1 ÞOTTAHÚSI 110cm FRA GÓLF
 - 4 -1- YFIR ELDHÚSBORÐI 110cm -1-
 - 5 -1- FYRIR ELDÁVEL 12cm -1-
 - 6 ROFAR FYRIR LÍOS OG VIFTU Í TENGLIÐOS YFIR ELDHÚSBORÐI
 - 7 VEGGLJÓÐ Í STOFU 165cm FRA GÓLF
 - 8 -1- Í BADI 200cm -1-
 - 9 -1- Í FORSTOÐU 170cm -1-
 - 10 HITALÍÐI (T) 150cm -1-
 - 11 LOFTNET (L) 20cm -1-
 - 12 F+Fx 20cm FRA GÓLF
 - 13 FÍ SIML; Fx INNANHÚSSÍMI FYRIR SÍMA EÐA HATALANA
 - 14 PÍPUR MERTAR M 4'N LÉGGJAST AÐ LOFTLÍNU INNTÖKUM EF JARÐSTRÉNGIR ERU EKKI LAGÐIR STRAX
 - 15 VARKASSAR NR 113 FRA T.B. PÉTURSSON



889

OLAFUR TÓMASSON verkfr.	
TVEYLIHÚS YERK HR. NR. 118	
RAFLÖGN - SIMALÖGN	
EFRÍ HÆÐ	M 1:50
REYKJAVÍK 30.6.1959	BLAD 2 af 2
	NR 144/2