

Rallögnin er samþykkt fyrir
EINFASA TÆKI

Inntök samþykkt 11.17.1964

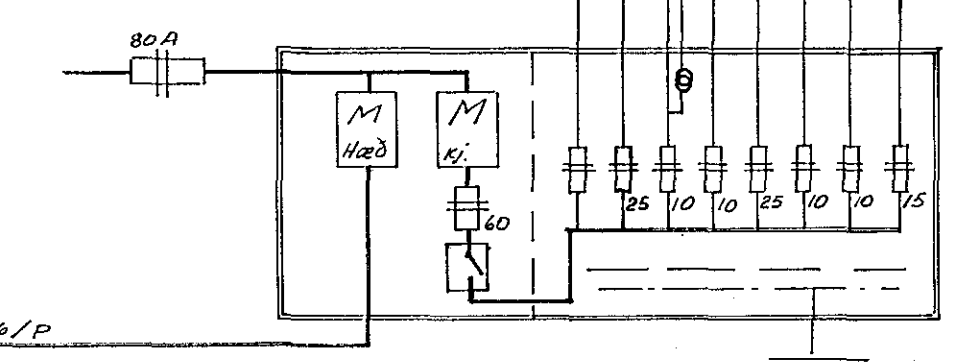
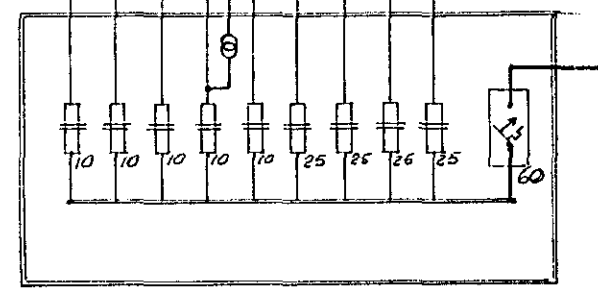
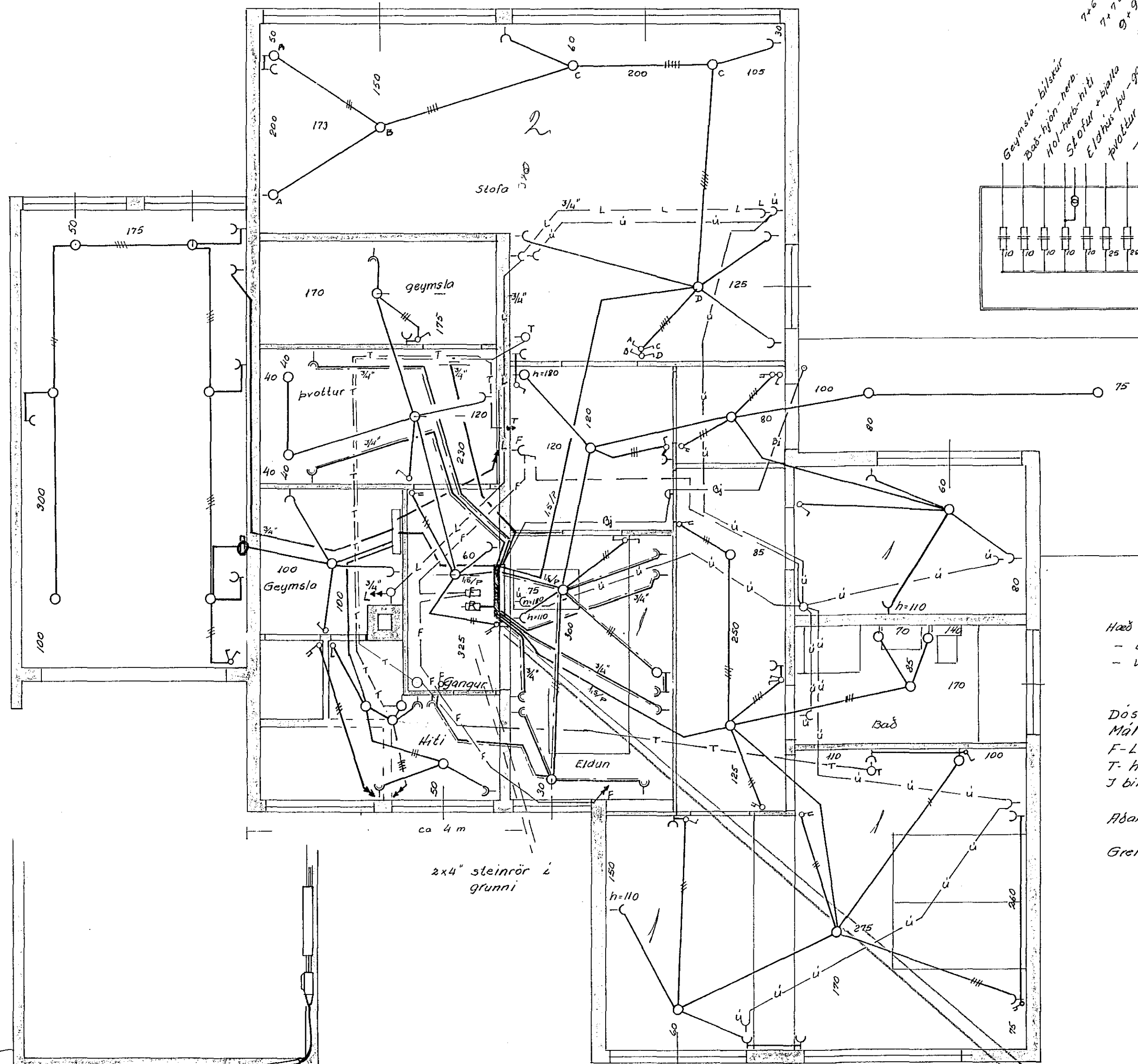
f.h. RAFVEITU HAFNARFJARÐAR

Verkstjórn

Ólafur Þorsteinsson

*Geymsla - bílskur 7x6L
 Bad hjón - heró 7x7L
 Holuhúsi - hili 9x9L
 St. Ofur - hili 6x9L
 Eldhúsi - þv - gangur 8x8L
 Þvottur - tengill 25A + tengill - bílskur*

*Til vara þvottur 85A
 Geymsla þvottur 5x4L þvottur
 Svafnhúsi - gangur 8x8L
 Eldhúsi - holuhúsi 9x7L
 Stofa Eldhúsi 6x6L*



Hæð rofa frá gólfi 110 cm
 - tengla -- -- 25 "
 - veggj -- -- 180 "

Se annars ekki getið á teikningu. Tenglar við rofa eru í 110 cm hæð - í bílskur-geymslum þvottahúsi - kynditæla og gangi í 110 cm hæð. Í eldhúsi skal fylgt innréttingu með hæðir. Tengla og veggjass.

Dós ofan kynditækis líl hæðarauka við frágang lagnar að stjórnstækjum. Mál eru gefin á miðjar dósir og í steinveggi-mállinur ekki sjónar. F-L og ù tenglar 25 frá gólfi - eða 15 cm frá lofti (ofan dyra). T-hitalíðar - 160 cm frá gólfi. Í bílskur verður utaná liggjandi plaststrengalögn, nema skúrinn verði einangradur. Lagnin öll jarðbundin.

Aðaltolla fyrir 2 mæla og 8 greinar 55x50x14 - rör að neðan 1x1" rör að ofan 1x1" + 6x3/4" + 6x5/8" (Milli tölfa 1x1" + 1x5/8"). Greinatolla fyrir 10 greinar - utaná liggjandi. Rör að ofan 1x1" + 4x3/4" + 10x5/8". 3/4" rörin fyrir hæðina beygjast upp í vegg í við notkunarstaði (eldhúsi þvottahúsi).

Steinrör enda í innvegg á beinu röri - raut lötin vera í vegg fyrir inntakskassa og að töflu Rörin ca 80 cm undir gylfuborði úti

Ólafur Þorsteinsson
 rafvirkjameiðari 910-

Egill Skúli Ingibergsson MVI 518980	
Rallögn í íb. húsi - Langeyraru 11	
Hafnarfirði. J.þ.	
M 1:50	Blad 1 af 2
T.ESI	Reykjavík í júní 64
Verk H 642	B.Þ.