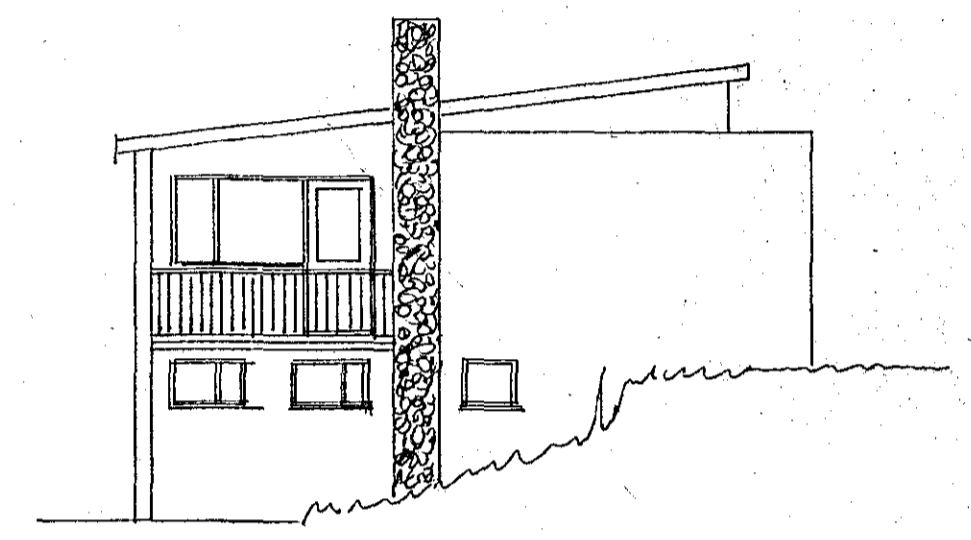
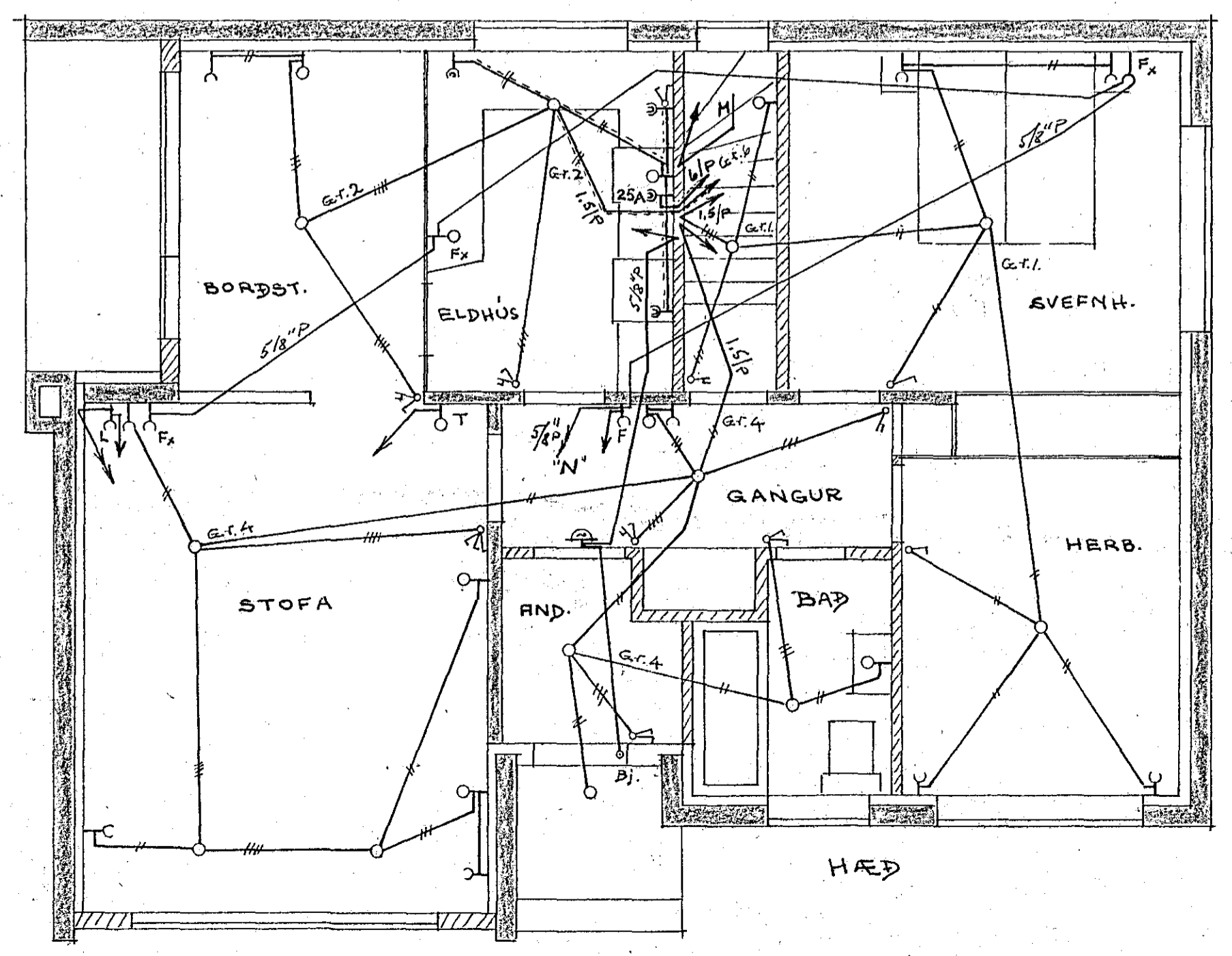


Inntök samþykkt 31.11. 1962
 f.h. RAFVEITU HAFNARFJARÐAR
 Verkt. Erliltsmaður



SKÝRINGAR:

1. ROFAR: 110 cm. FRÁ GÓLFI
2. TENGLAR: 20 cm. FRÁ GÓLFI, NEMA:
3. : Í ÞVOTTAHÚSI: 110 cm FRÁ GÓLFI
4. : YFIR ELDHÚSBORÐI: 110 cm -"-
5. : FYRIR ELDAVÉL: 12 cm -"-
6. ROFAR FYRIR LJÓS OG VIFTU YFIR ELDAVÉL Í TENGILDÓS YFIR ELDHÚSBORÐI
7. VEGGLJÓS Í STOFU: 165 cm FRÁ GÓLFI
8. -"- Í BAÐI: 200 cm -"-
9. -"- Í GANGI: 190 cm -"-
10. HITALÍÐI (T): 145 cm FRÁ GÓLFI
11. LOFTNET (L): 20 cm -"-
12. F: SÍMI
13. Fx: INNANHÚSSÍMI FYRIR SÍMA EÐA HÁTALARA.
14. PÍPA MERKT "M" LEGGIST AÐ LOFTLÍNUINN TAKI EF RAFMAGNSJARDSTRENGUR ER EKKI LAGÐUR STRAX
15. PÍPA MERKT "N" LEGGIST AÐ LOFTLÍNUINN TAKI EF JARÐSÍMI ER EKKI LAGÐUR STRAX.



GREIN	AMP.	LJÓSAST.	TENGLAR	
Gt. 1	10A	8	7	NEDRI GANGUR, SVEFNH., 2 HERB.
Gt. 2	10A	4	5	ELDHÚS, BORÐSTOFA,
Gt. 3	10A	5	3	ÞVOTTAHÚS, 2 GEYMSLUR, HITI
Gt. 4	10A	11	4	GANGUR, BAÐ, ANÐ, STOFA
Gt. 5	25A			ÞVOTTAPOTTUR
Gt. 6	25A			ELDAVÉL
STOFN	35A			

Möðubent 14 B 810.-

ÓLAFUR TÓMASSON verkfr.	
EINBÝLISHÚS verk H.R. NR. 14.	
RAFLÖGN - SÍMALÖGN	
M: 1:50 - 1:100	
REYKIAVIK 30.1.59.	BLAÐ 1 af 1.
<i>Ólafur Tómasson</i>	NR. 130/1