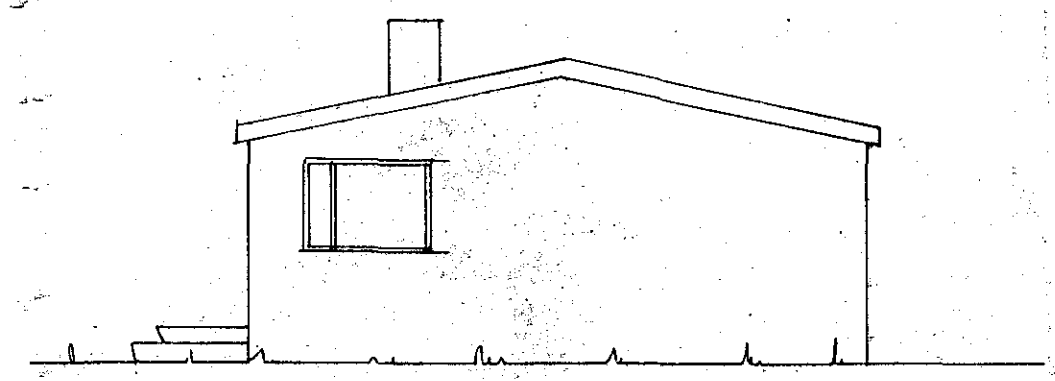


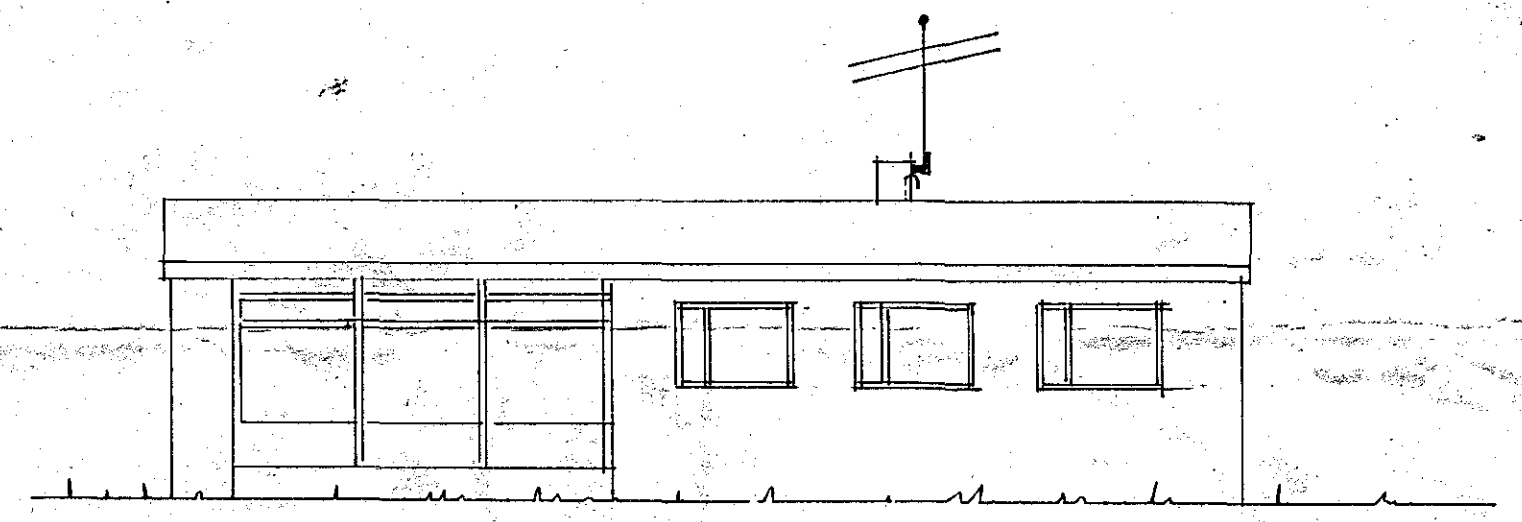
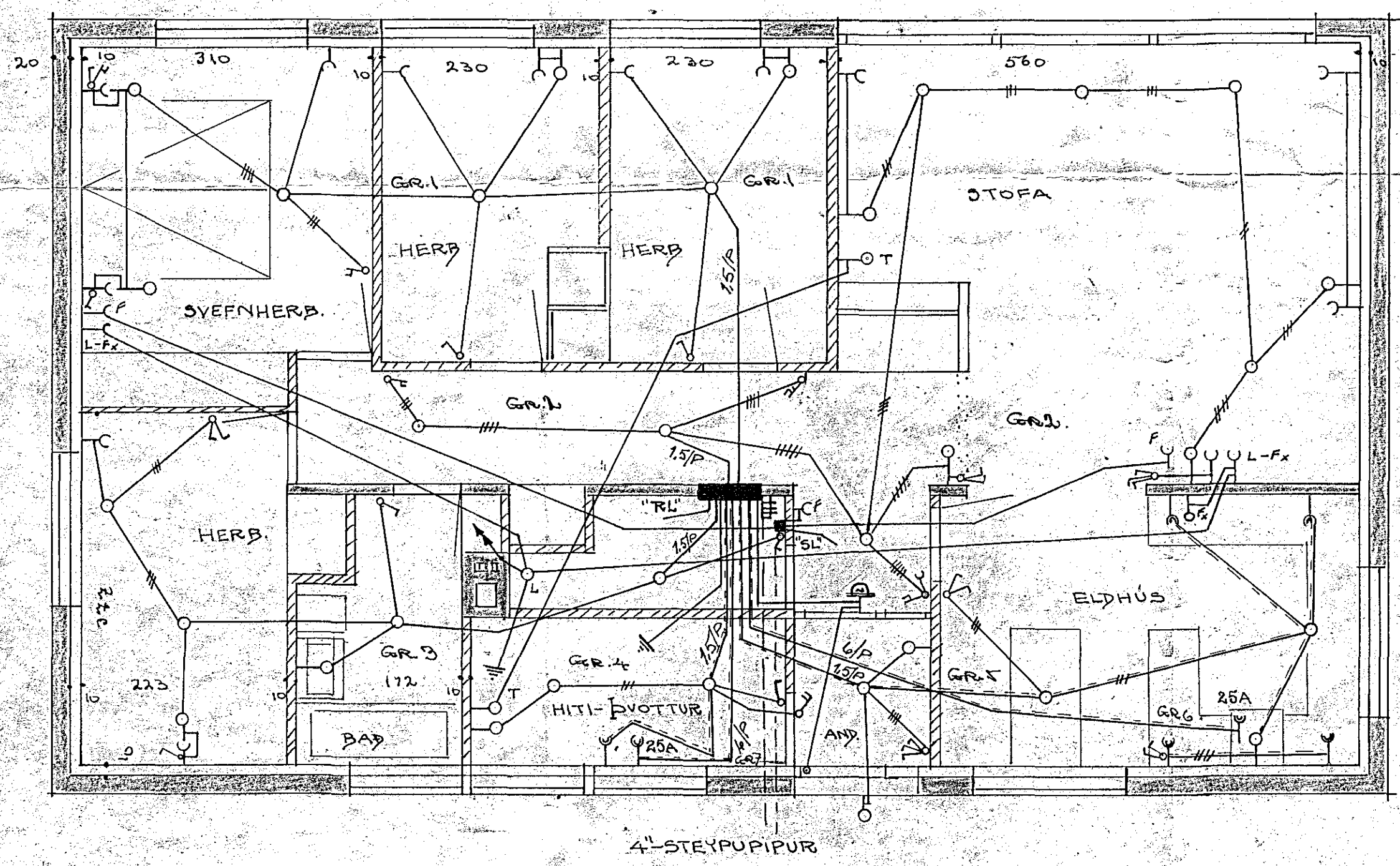
Isleifur Arnarsson
Móðir 29

Húsvella nr. 1750 Teikning nr. 877
Samþykkt þ. 25/10 1963
f.h. RAFFVEITU HAFNARFJÁRDAR
Ólafur Arnarsson
Eftirlitsmaður rafhlagna

- SKÝRINGAR:
1. RÓFAR: 110 CM FRÁ GÓLFI
 2. TENGLAR: 20 CM -- -- NEMA
 3. -- -- Í ÞVOTTAH.-ELDHÚSI: 110 CM -- --
 4. -- -- FYRIR ELDAVÉL: 12 CM -- --
 5. VEGGLJÓSS: 165 CM FRÁ GÓLFI NEMA
 6. -- -- Í BADI-AND.-ELDH: 200 CM -- --
 7. RÓFAR M/TENGLUM HJÁRÚMUM: 60 CM FRÁ GÓLFI
 8. F: SÍMI: 20 CM -- --
 9. Fx: HATALARI; L: LOFTNET: 20 CM -- --
 10. T: HITALÍÐI: 145 CM -- --
 11. PÍPUR MERKTAR: "RL" OG "SL"
- LEGGIÐ STAÐ LOFTLINU INNTÖKUM
EFJARÐSTRENGIR ERU EKKI
LAGÐIR STRAX.
- GREIN 1: 10A: SVEFNH. - 2 HERB.
"1": 10A: GANGUR - STOFA
"2": 10A: HERB. - BADI - GÆYMSLA
"3": 10A: HITI - ÞVOTTUR
"4": 10A: AND.-ELDHÚS - ÞJALLA
"5": 25A: ELDAVÉL
"6": 25A: ÞVOTTAPOTTUR



Inntök samþykkt 25/10. 1963
f.h. RAFFVEITU HAFNARFJÁRDAR
Verkstjórn
Ólafur Arnarsson



877-

ÓLAFUR TÓMASSON verkff.	
EINBYLIÐHÚS - VERK NR. NR. 49	
RAFLÖGN	M: 1:50 - 1:100
JUNÍ 1961	BLAD 1 af 1
✓	NR. 190/1