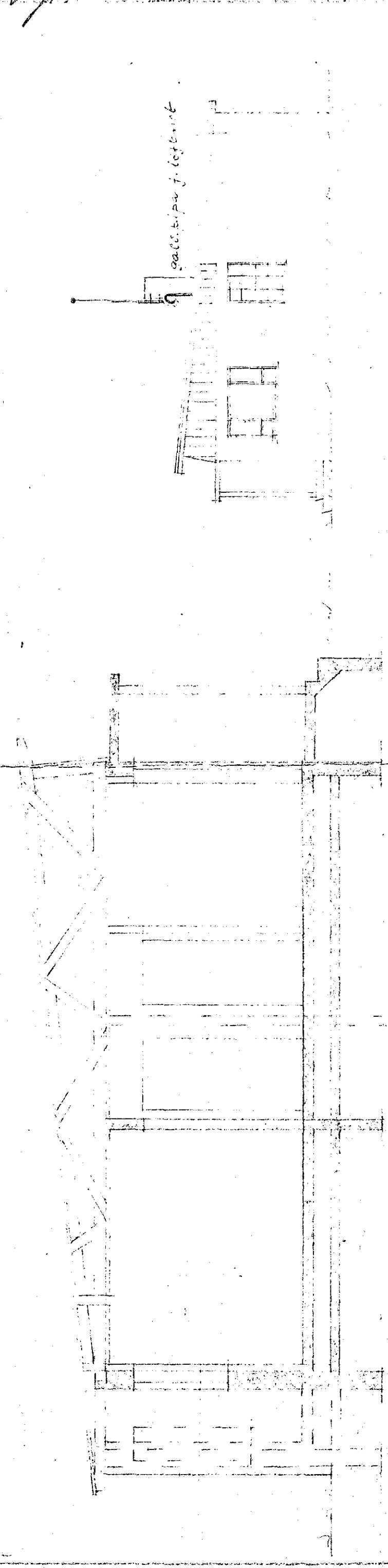


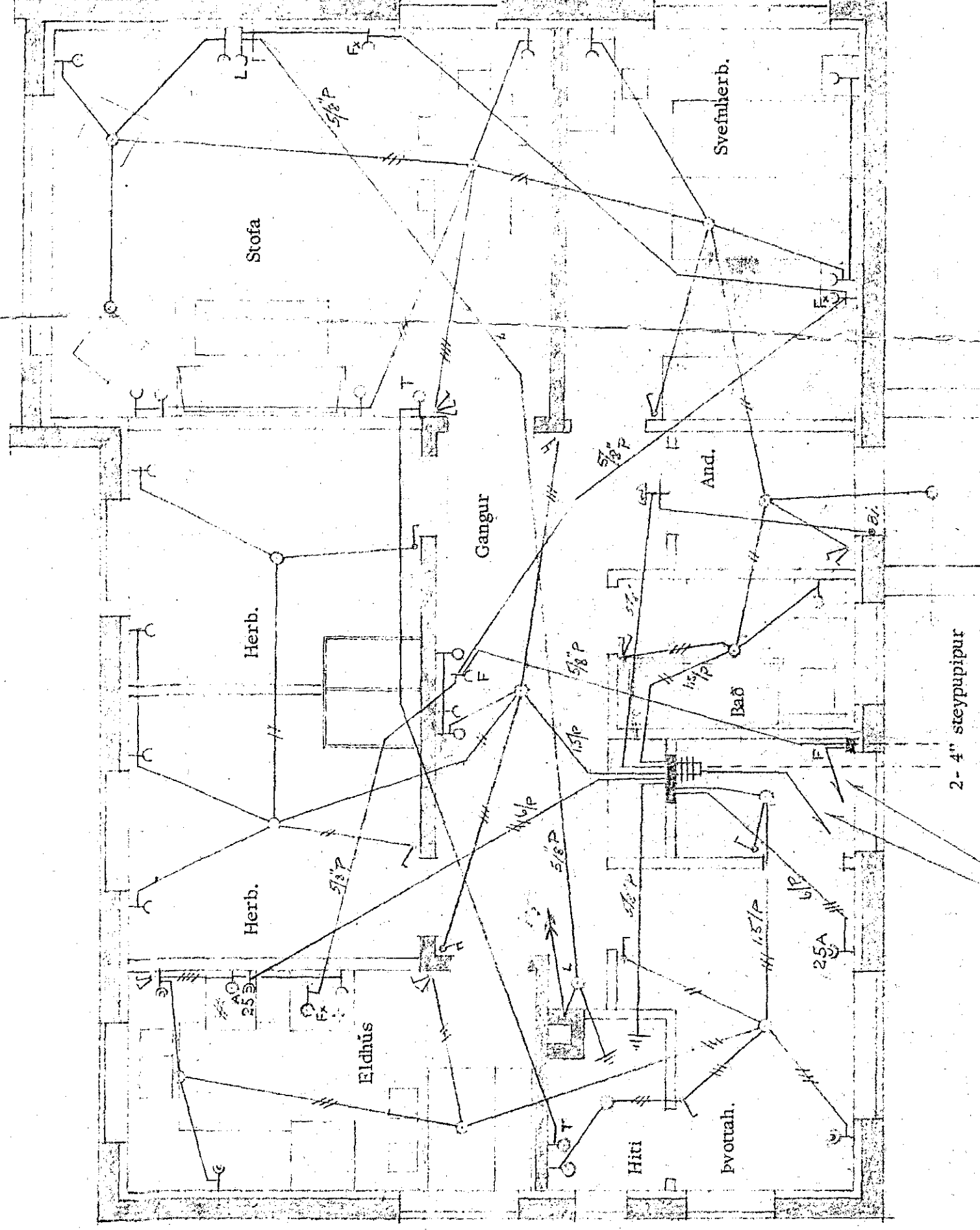
Húsvéita nr. 1710 Teikning nr. 839
 Samþykkt þ. 3/8 1962
 f.h. RAÞVEITU HAÐNARFJARDAR
 Eflirtsmáður rallaagna

Inntök samþykkt 31.8. 1962
 f.h. RAÞVEITU HAÐNARFJARDAR
 Verksjóti

Olafur Tómasson
 Eflirtsmáður rallaagna



SNEIÐING



1-1/4" pípa að loftlinunntaki fyrir rafmagn
 og 3/4" pípa að loftlinunntaki fyrir síma
 ef jarðstrengir verða ekki lagðir strax.

Skýringar:

1. Rofar: 110 cm frá gólfi
2. Tenglar: 20 cm frá gólfi, nema
3. " yfir eldhúsborði: 110 cm frá gólfi
4. " fyrir eldávél: 12 cm frá gólfi
5. " í þvottahúsi: 110 cm frá gólfi
6. Veggjös í stofum: 165 cm frá gólfi
7. " í gangi: 170 cm frá gólfi
8. " í baðherbergi: 190 cm frá gólfi
9. Hitiláði (T): 145 cm frá gólfi
10. F: sínd
11. Fx: Innanhússími fyrir síma eða hátalara
12. L: Loftnet

Olafur Tómasson
 12 839

ÓLAFUR TÓMASSON, verkfræðingur.	
Embýlithús	verk HR nr. 9
Rafloagn - Símalögn	
M: 1:50	I: 1:100
Reykjavík, 11/9 1958.	Elað 1 af 1
Nr. 116/1	