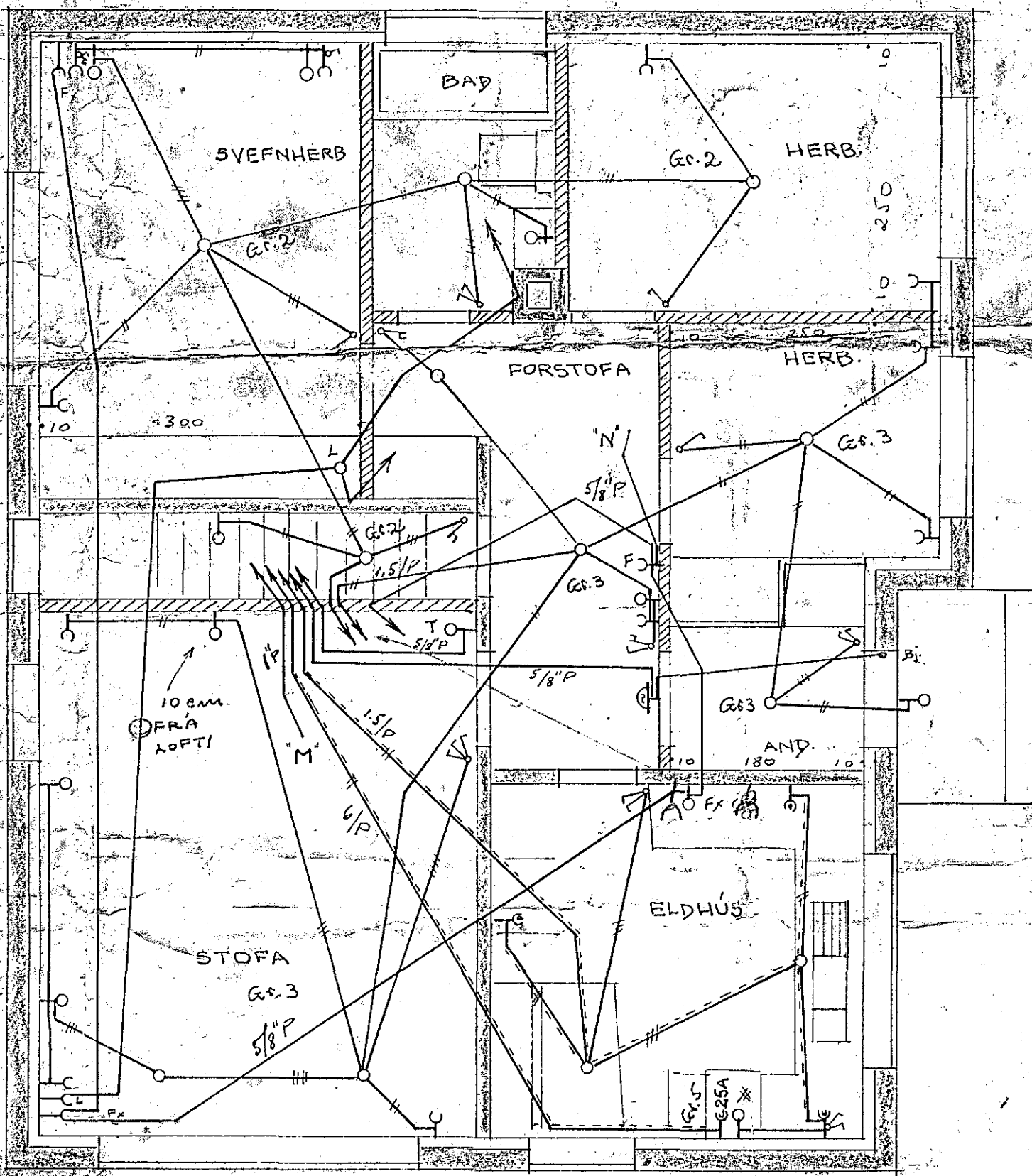
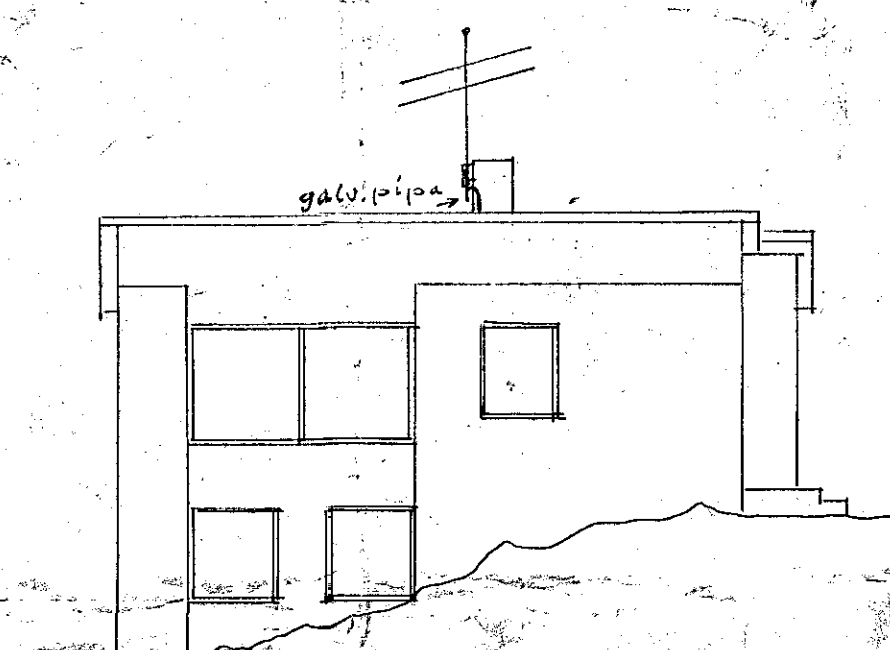
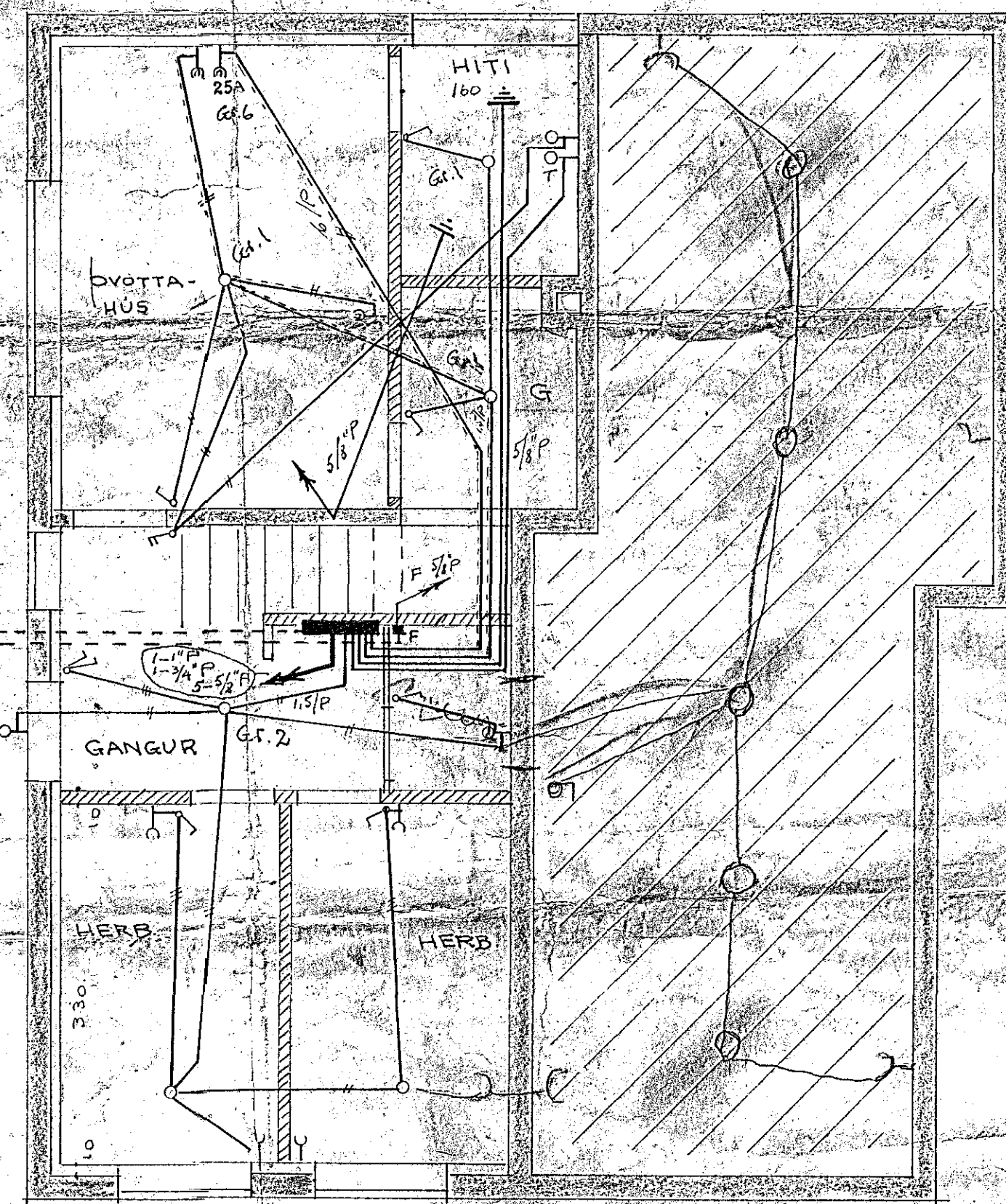


FYRIRKOMULAG HJÁ RÚMUM Í SVEFNHERB



2-4" STEYPUPIPUR FYRIR VEIMTAUGAR



SKÝRINGAR:

1. ROFAR: 110 cm FRÁ GÓLFI
2. TENGLAR: 20 cm " " NEMA:
3. " " 1 DVÖTTA-HÚSI: 110 cm FRÁ GÓLFI
4. " " YFIR ELDHÚSBORÐI: 110 cm " "
5. " " FYRIR ELDAVÉL: 12 cm " "
6. ROFAR FYRIR LJÓÐ OG VIFTU Í TENGLIÐÓÐ YFIR ELDHÚSBORÐI
7. VEGGLJÓÐ Í STOFU: 165 cm FRÁ GÓLFI
8. " " Í BAÐI: 200 cm " "
9. " " Í FORSTOFU: 190 cm " "
10. HÍTALÍÐI Í T: 150 cm FRÁ GÓLFI
11. LOFTNET: L
12. SÍMI: F
13. FX: INNANHÚSSÍMI FYRIR SÍMA EÐA HÁTALARA
14. PÍPA MERKT "M" LEGGIST AÐ LOFTLÍNUINNTAKI EF JARÐSTENÐUR ER EKKI LAGÐUR STRAX
15. PÍPA MERKT "N" LEGGIST AÐ LOFTLÍNUINNTAKI EF JARÐSÍMI ER EKKI LAGÐUR STRAX

GREIN	AMP.	LIÓÐAST.	TENGLAR	
Gr. 1	10A	3	3	DVÖTTA-HÚS, HITI
Gr. 2	10A	11	8	GANGUR, SVEFNHERB, BAÐ, HERB
Gr. 3	10A	11	7	FORSTOFA, HERB, STOFA
Gr. 4	10A	3	4	ELDHÚS
Gr. 5	25A			ELDAVÉL
Gr. 6	25A			DVÖTTAÞOTTUR
TOFH	35A			

Drumlar 7

847.2

ÓLAFUR TÓMASSON verkfr.

EINBYLISHÚS - VERK HR. NR. 20

RAFLÖGN - SÍMALÖGN

M: 1:50 - 1:100

REYKJAVÍK 20.4.1959. BLAÐ I AFI

NR. 138/1