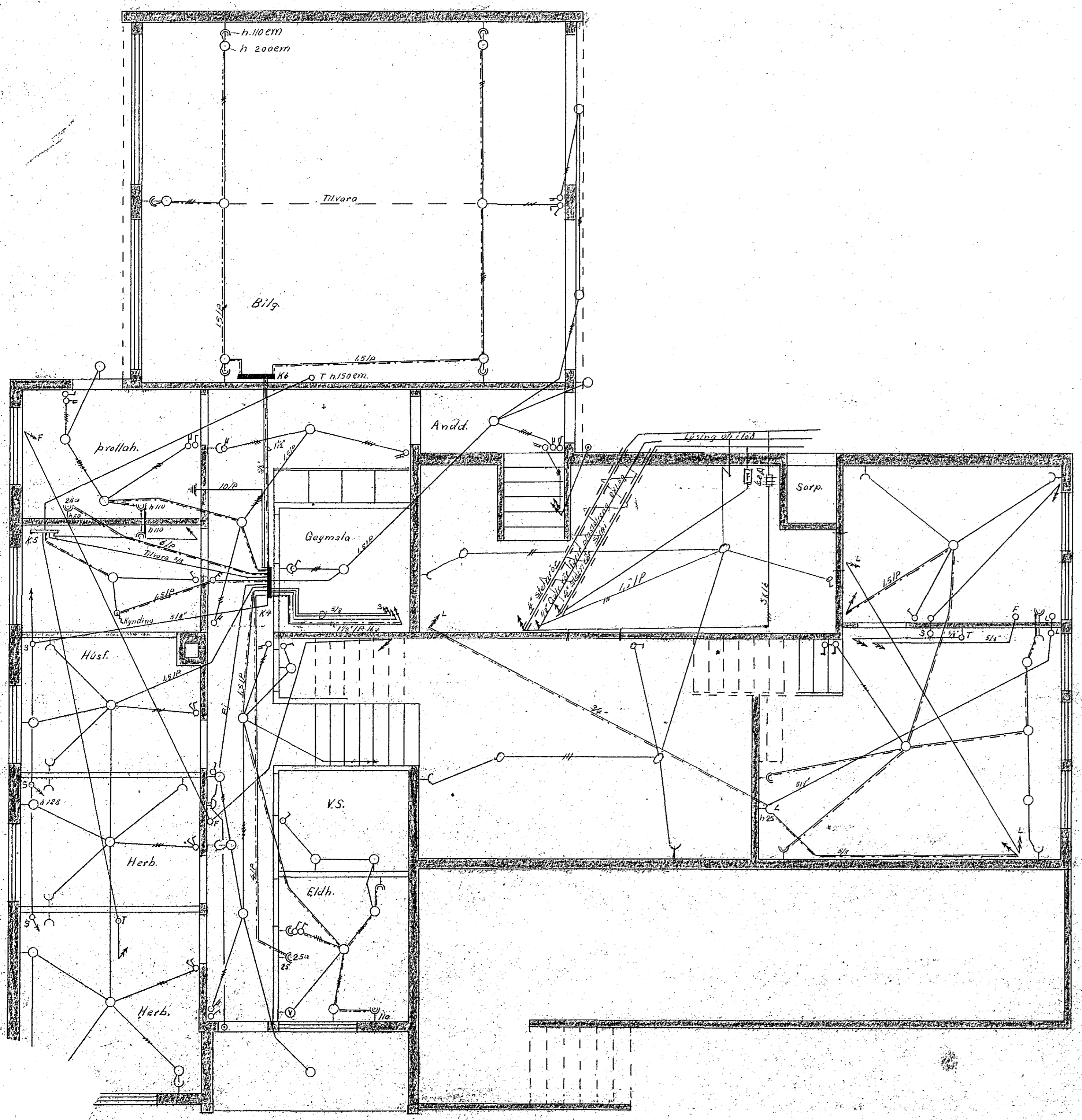
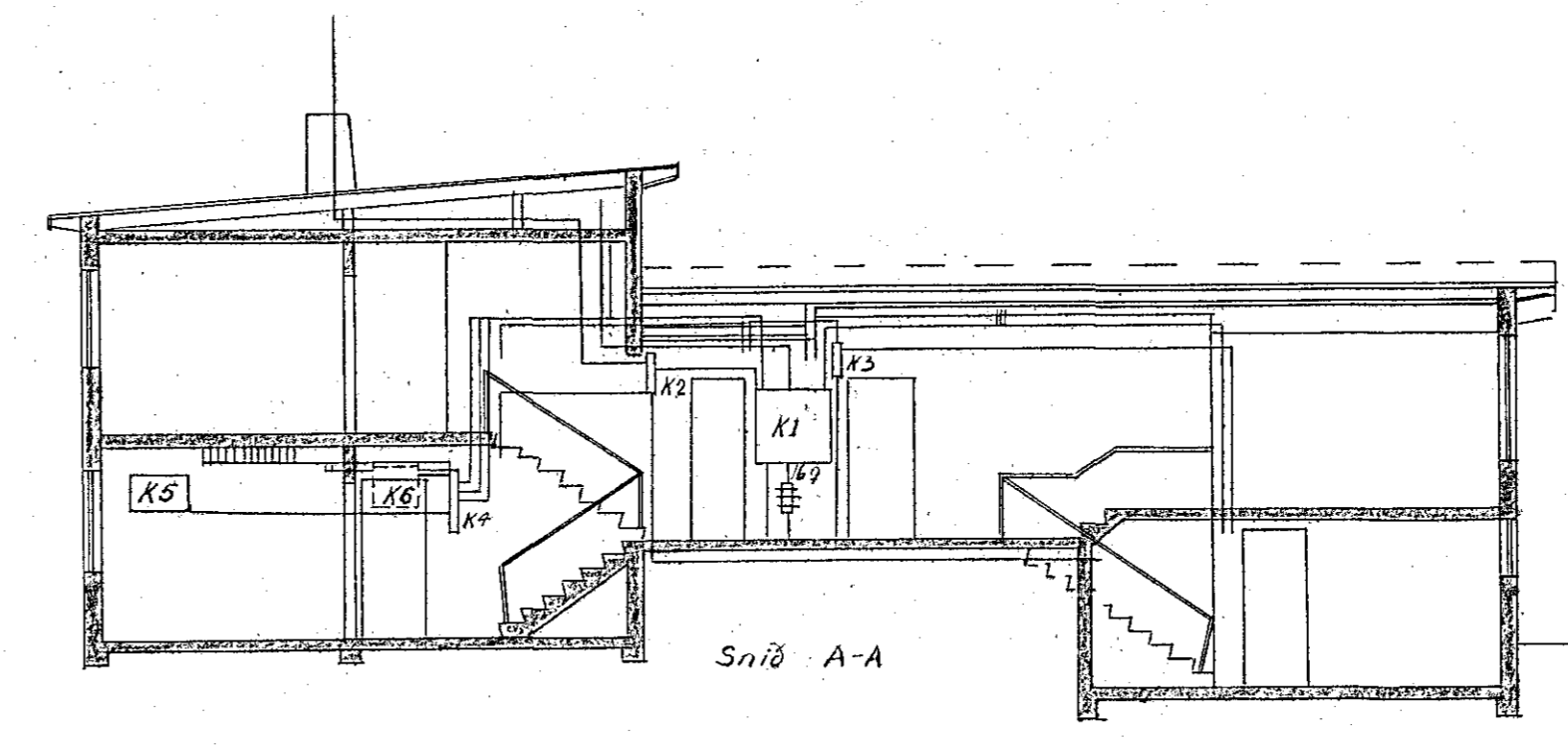


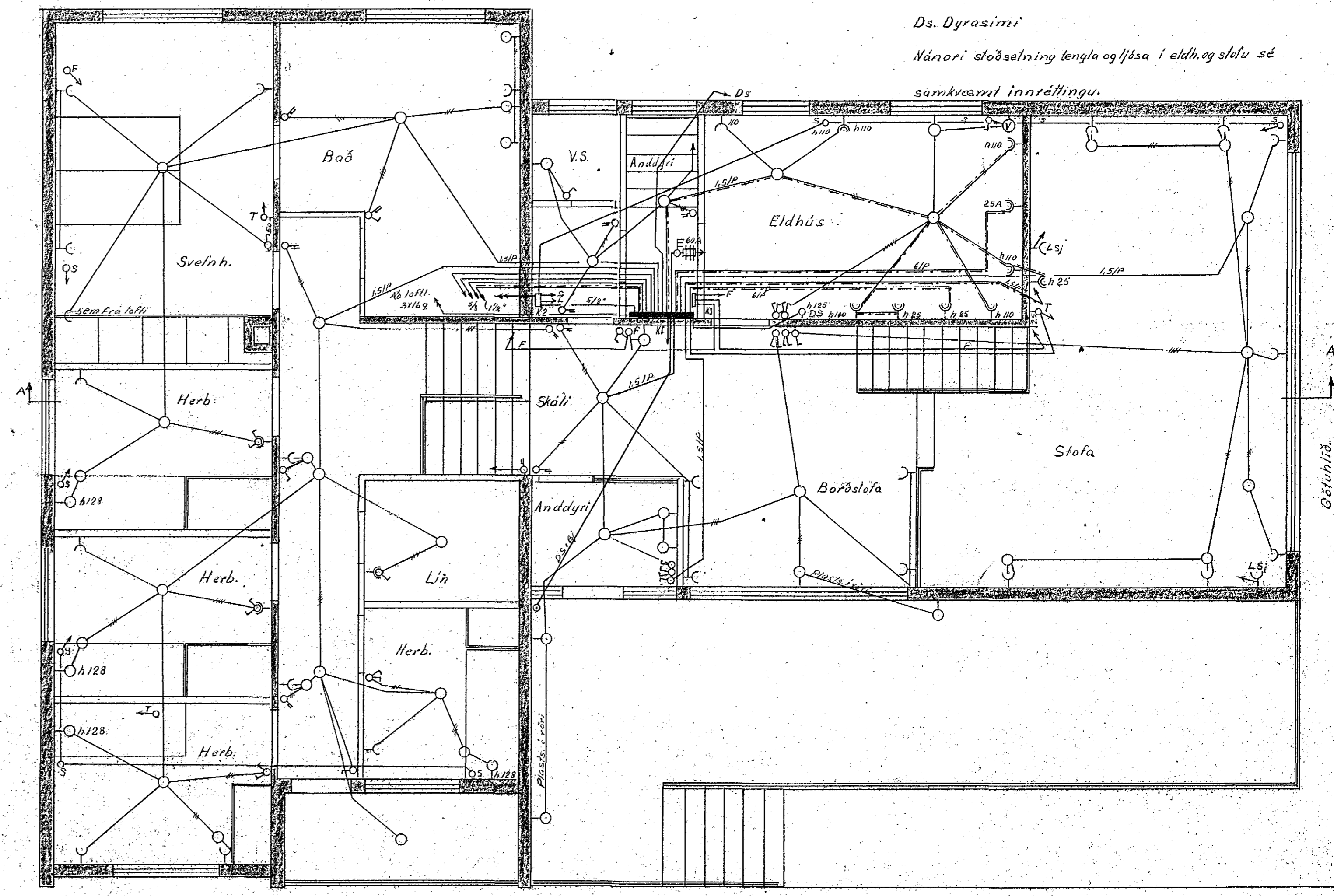
Inntök samþykkt 12.16. 1962  
 E.H. RAFVEITU HAFNARFJARÐAR  
 Yngvildur Jónsson

SKÝRINGAR

- Hæð veggjása 160 em nema annars sé gælið
- Hæð tola 130 em og tengla 25 em nema annars sé gælið
- S. Innanhússími ásamt möguleikum með sv. loftnet, Hæð tenginga frá gólfi 25 em. (Húðplast dósir)
- V. Loftdeila
- T. Húslastillir 120 em frá ísagengnu gólfi. Dós, handybox í lárrétri slóðu. Sjá sjarlægð frá horni og dyrum
- L. Loftnet
- Sv. Sjónvarp
- K5. Talla fyrir stjórnlæki kyndingar
- K6. Talla í bilskúr gerir ræð fyrir þrífasa mælir þor
- K2. Tengikassi fyrir sjónvarpsloftnet og LW/be/SW/FM
- K3. Fyrir bæjarsíman
- K1. Aðaltalla með slafnrela og malingu á II. og III. gólfi
- K4. Fyrir íbúð á I. gólfi og mælir fyrir þrífahúsi
- Ds. Dyrasími
- Nánari slóðselning tengla og ljása í eldh. og stofu sé samkvæmt innréttingu.



I. hæð



II. hæð

826-

Smýrlafröun nr. 25		
Frumdróy: S.H.	Raflagnatæknir	Daga: 31-5'62
Teiknaði: S.V.h.	Eig: Stefán R. Þórðarson	Nbl. 150 og 110
Yfirfarir:	Stefán Þ. Þorðarson	