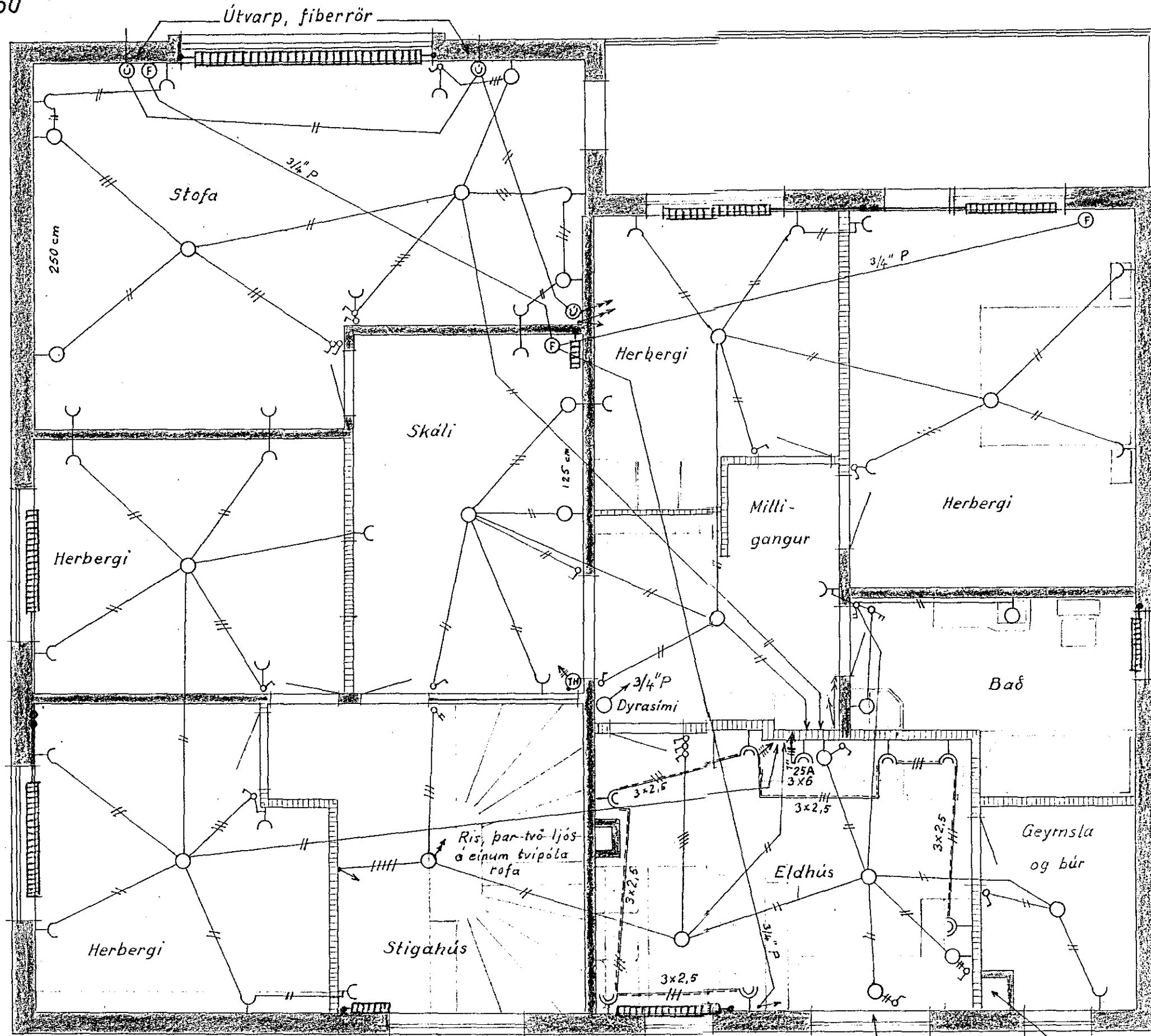


ARNARHRAUN 46
Rafmagns og símalögn
M=1:50

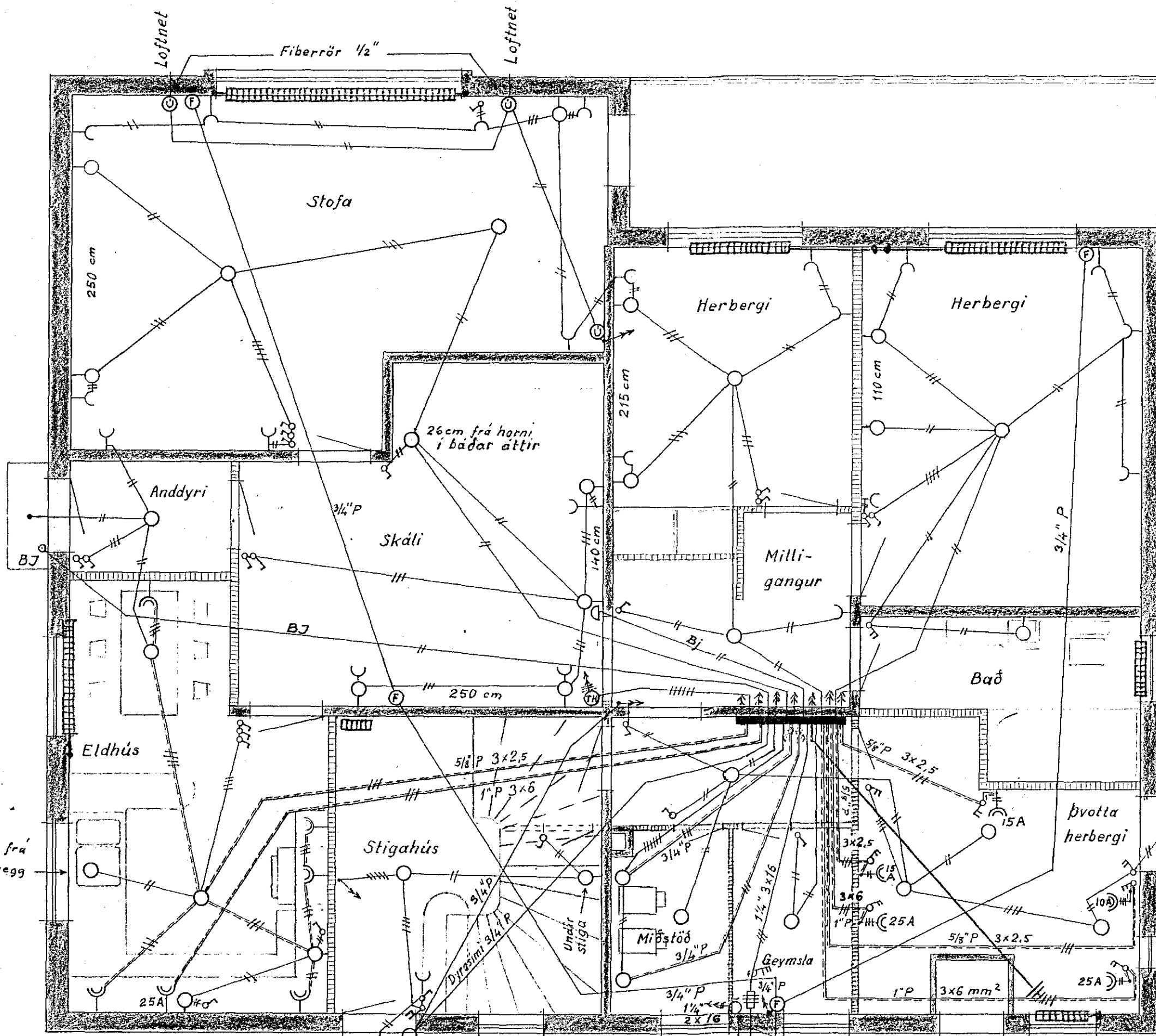
Húsvelta nr. 1517 Feikniag nr. 673
Samþykkt þ. 31. okt. 1958

F.B. RAFVEITU HAFNARFJARDAR

Kristján Sigurðsson
Úngvísunarráðgjafi



II. hæð



I. hæð

M= 1: 50.



Hæð frá gólfi :

Rofar	110 cm
Tenglar	12 "
--- yfir eldhúsbord	110 "
--- eldavél	12 "
--- þvottavél	110 "
Veggdós, ljós	170 "
--- rofar við dyr	110 "
--- ekki við dyr	
undir gluggahæð	75 "
Hitastillir TH	145 "
Símadós og Ⓢ	12 "
Dyrasími, úti og inni,	
undir kant	135 "
Oliukyndingardós	110 "
Bjölludósir	235 "
Lofthæð	270 "
Rishæð max.	200 "
Spjaldstærð fyrir mæla, öryggi og rofa 60x80 cm innfelt í vegg.	
Grunntaug 10mm ² í 5/8\" P frá töflu í vatnsinntak.	
Allar pípur 3/8\" , sem ekki eru merktar.	

Inntök samþykkt 31.10.1958

F.B. RAFVEITU HAFNARFJARDAR

Kristján Sigurðsson

Reykjavík í sept. 1958

Kristján Sigurðsson 673-