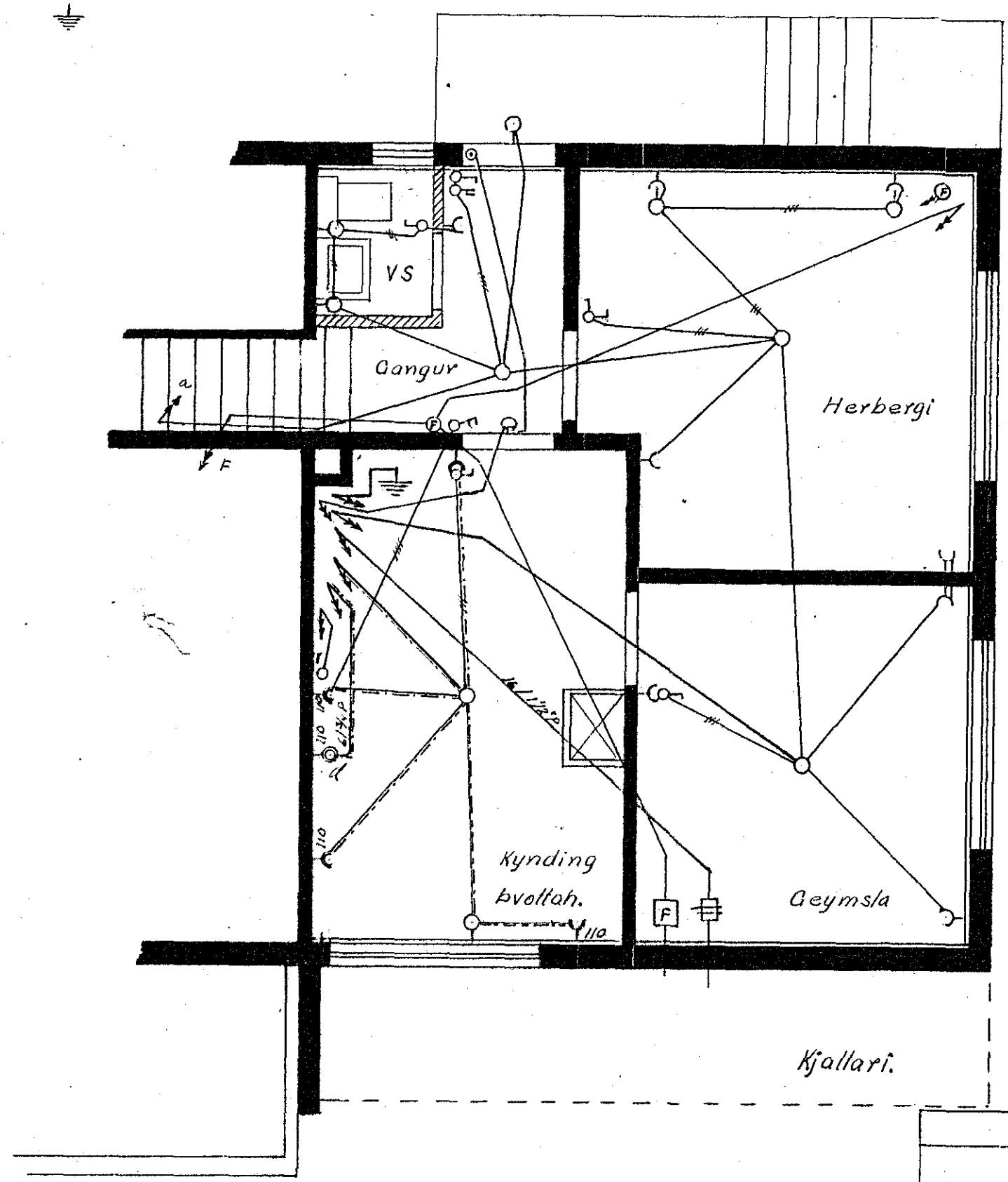
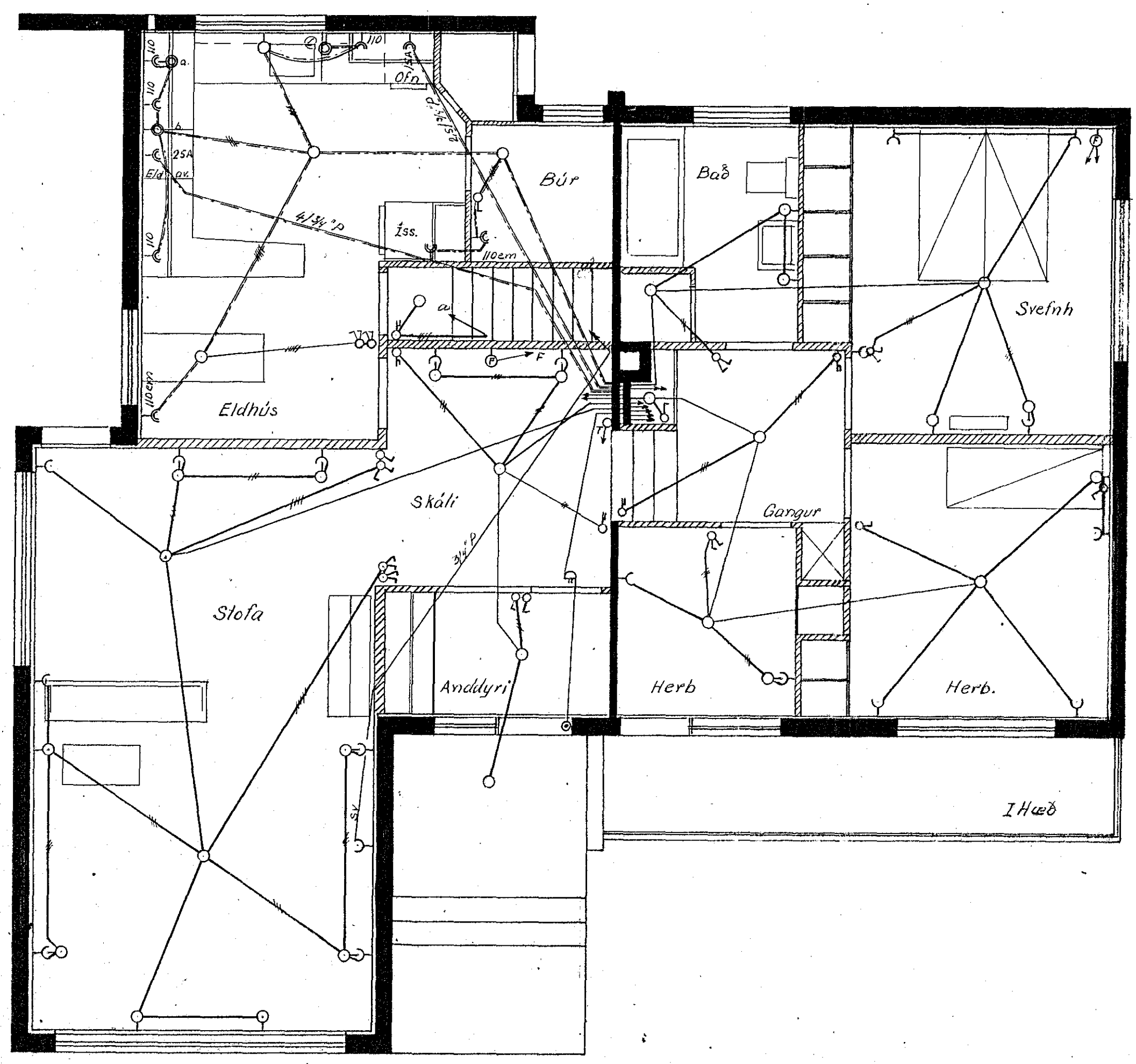
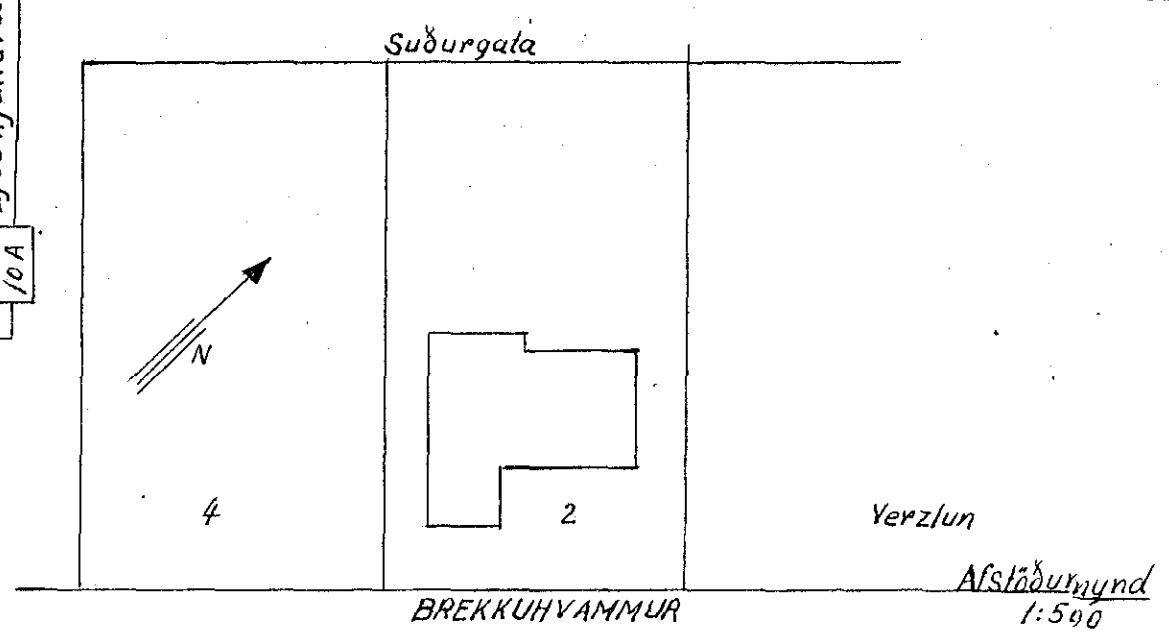
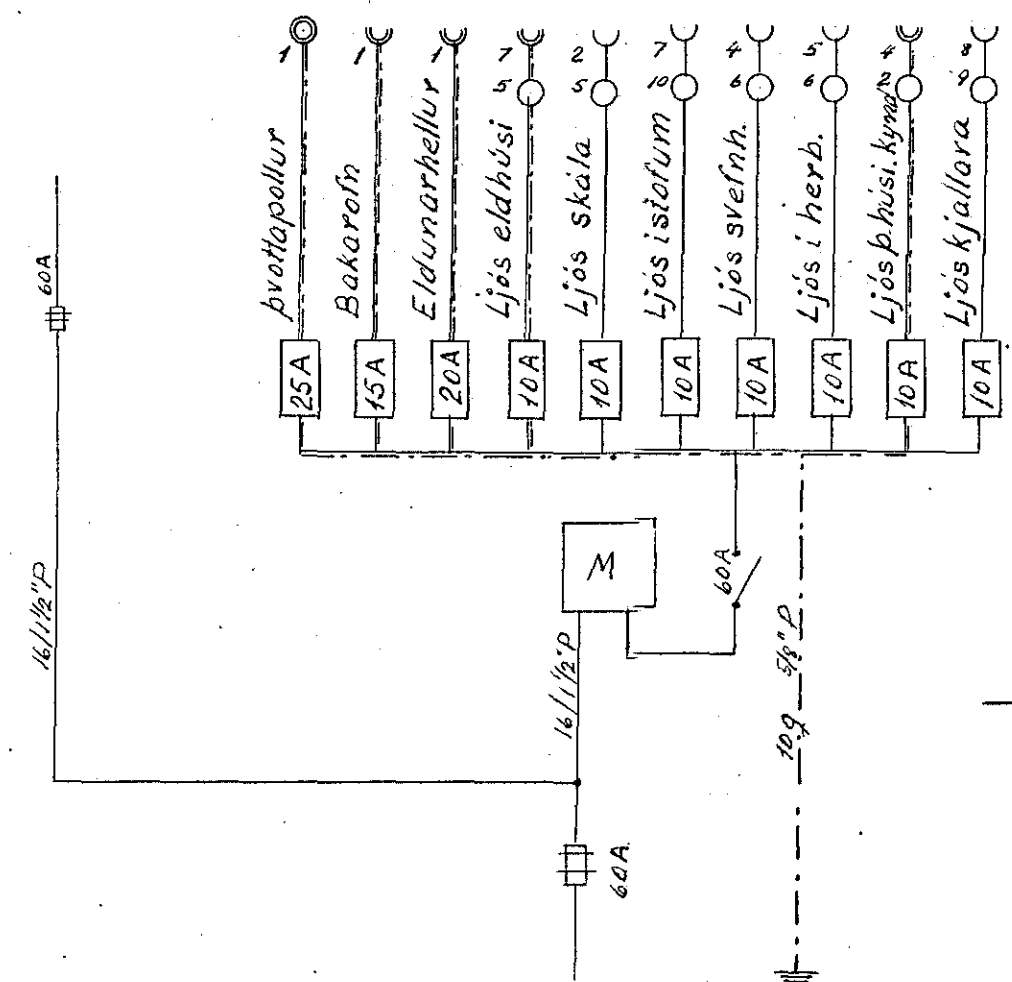
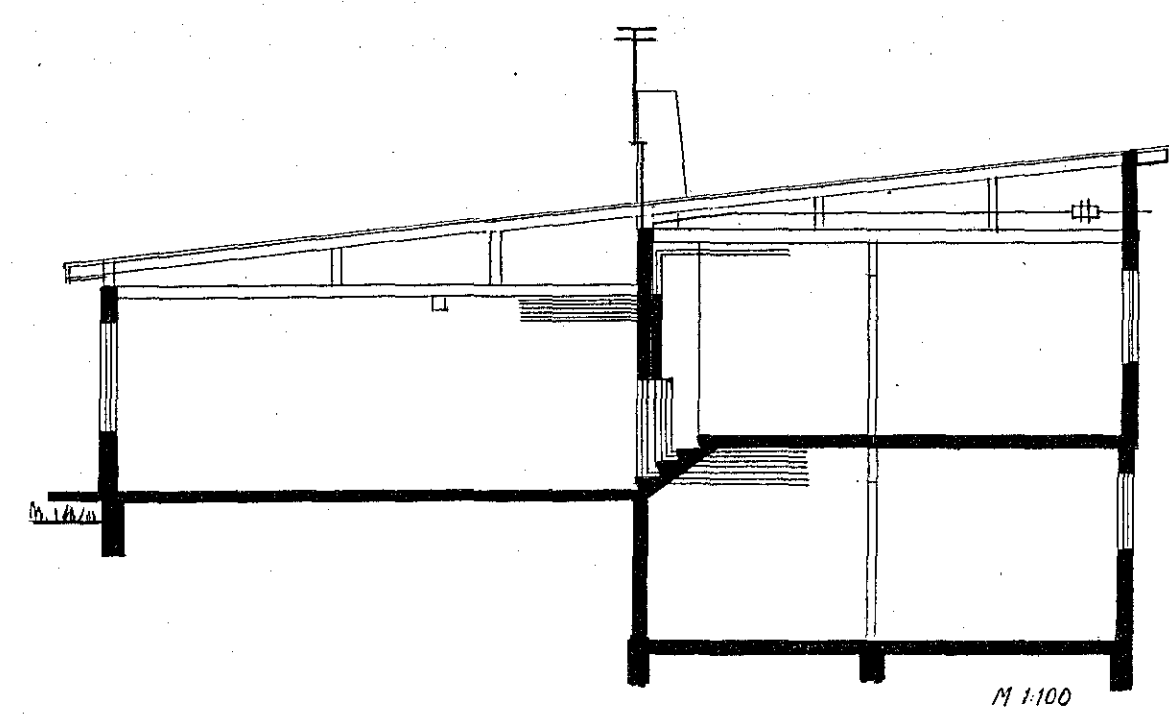


Húsvéita nr. 1658 Teikning nr. 788  
 Samþykkt þ. 14. ág. 1961  
 F.h. RAFVEITU HAFNARFJARÐAR  
 Umráðgjafi

Inntök samþykkt 14.18. 1961  
 f.h. RAFVEITU HAFNARFJARÐAR  
 Verksjófi



Rofar séu 120 em, tenglar 20 em og vegg ljós 165 em frá gólfi, að öðruleyti í þeirri hæð seyn við er skrifuð. Allar ónefndar lagnir eru 2x1,5 qmm í 5/8 pipu. T. Hítastillir.  
 Tengidós merkt með a: fyrir ljós neðan í skápum. b: villa yfir eldarél. c: kvörn í vaski. d: þvottapollur.  
 Tenglar útfra rofum í sömu hæð og þeir Sv: Sjónvarpslagn upp, í reykhlánum.

788-

Brekkuhvammur 2  
 RAFLAGNATEIKNING  
 Hafnarfirði, 16-7. 1961  
 Stefán V. Þorsteinsson  
 No: B. 72. M.R.F.I. M 1:50