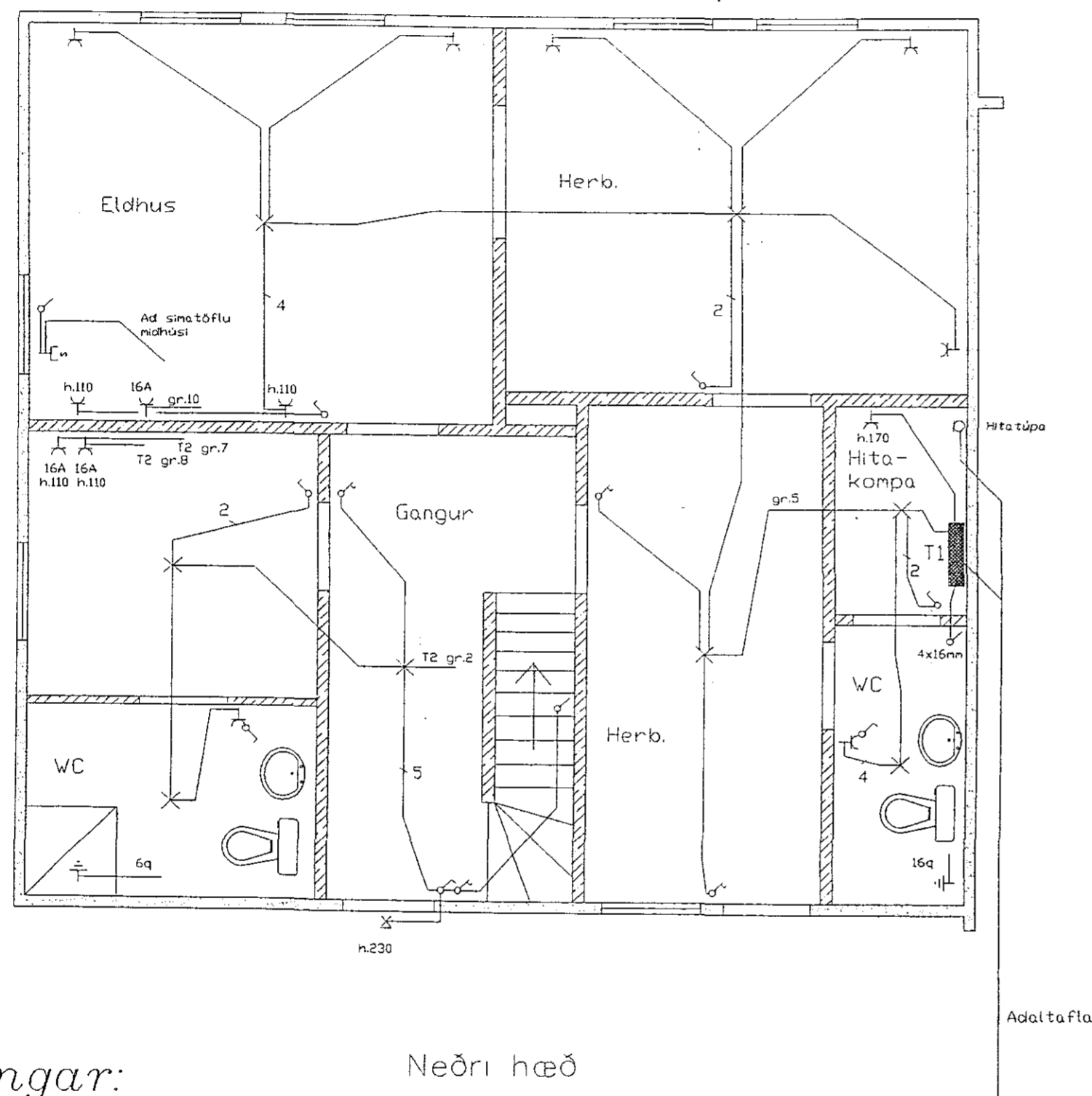


# Íbúðarhús



Skýringar:

Neðri hæð

Lagnir skulu vera huldar plastpípulagnir  
íðregnar 1,5q vir. Málstráumur rofa og  
tengla sé 10A.

Hæð rofa sé 110cm.

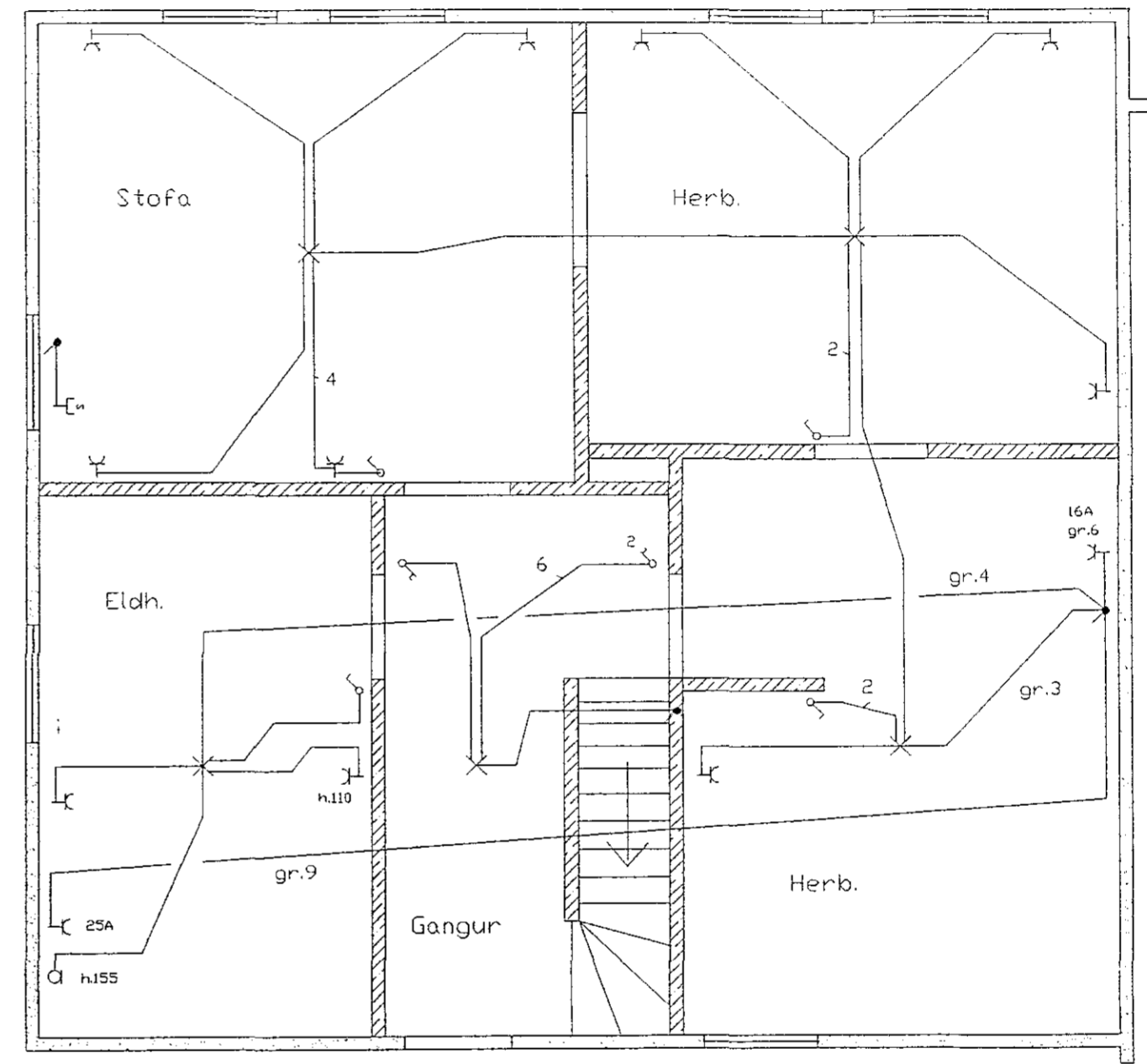
Hæð tengla sé 20cm.

Hæð veggjösa sé 180cm.

Oll mál eru mæld við fullfrágengin gólf  
og miðja dós.

Ofangreint gildir nema annað sé sýnt.

ATH! Nota skal málsetta smídateikningu  
þegar mælt er fyrir veggjum.



Efri hæð

12305

**BT**  
Rafstagnahönnun

Teikna:  
Björn Traustason.  
Rafíðnfræðingur  
s. 671249

verk: Straumur Hafnarfirði  
mákv: 1:50  
bls: 1 af 7  
dags: 1. apríl 1993  
sign: *Bj. Traust*