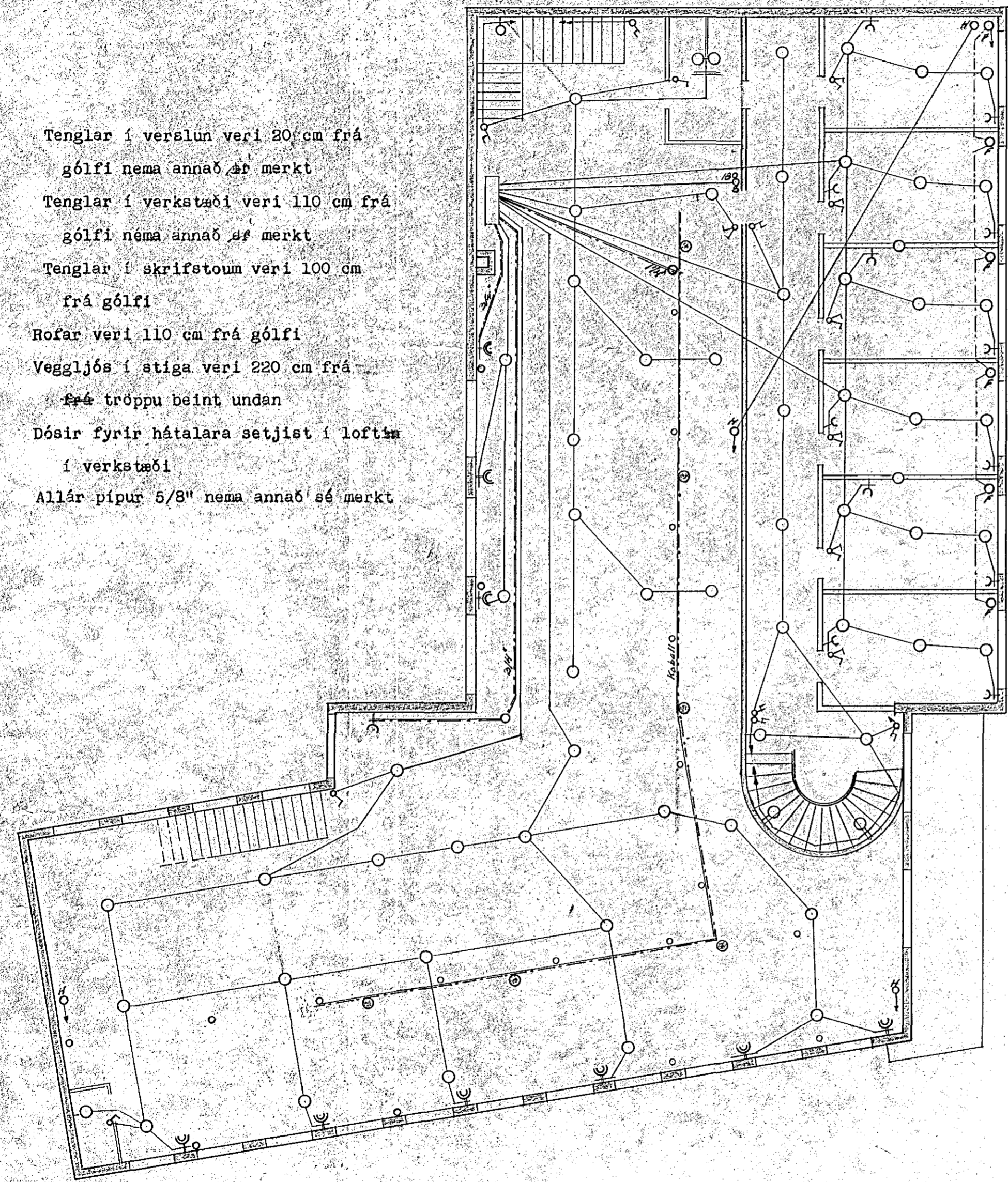


Umfræðingur  
\* Sem pípuleysi  
Kjartan Sigurdsson

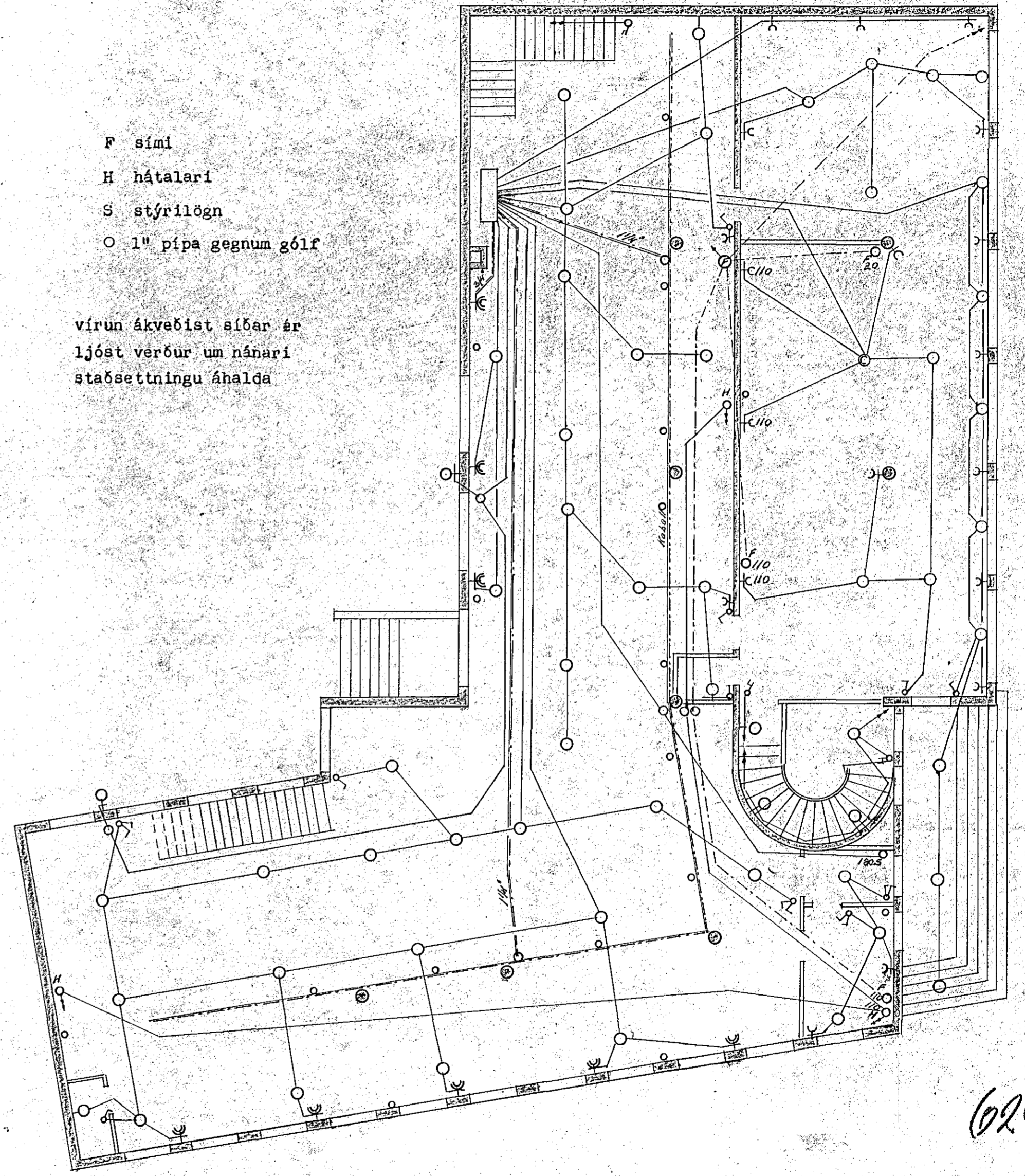
Tenglar í verslun veri 20 cm frá  
gólfi nema annað sé merkt  
Tenglar í verkstæði veri 110 cm frá  
gólfi nema annað sé merkt  
Tenglar í skrifstovum veri 100 cm  
frá gólfi  
Rofar veri 110 cm frá gólfi  
Veggljós í stiga veri 220 cm frá  
frá tröppu beint undan  
Dósur fyrir hátalara setjist í loftin  
í verkstæði  
Allar pípur 5/8" nema annað sé merkt



2. Hæð

F sími  
H hátalari  
S stýrilögn  
O 1" pípa gegnum gólf

virun ákveðist síðar er  
ljóst verður um nánari  
staðsetningu áhalda



1. Hæð

624 B