

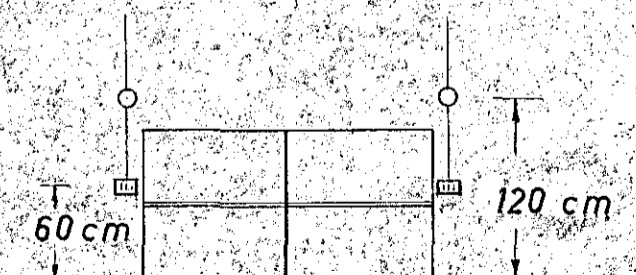
VINSTRI ENDAIBÚÐ

Sjá nánari skýringar á bláði 3

VINSTRI MIÐIBÚÐ

VINSTRI HELMINGUR HÚSSINS : HÆGRI HELMINGURINN ER SPERILMYND

SAMA GELDIR UM BLAÐ 3, NEMA ÞAR ER SÝND ENDAIBÚÐ MEÐ HLUTA AF MIÐIBÚÐ.



Fyrirkomulag hjá rúmum í svefnherbergi nema ef eigendur óska að hafa aðeins tengla þá skulu þeir vera 20 cm frá gólfi.

ÓLAFUR TOMASSON verkfr.	
Verkamannabústaðir-Hafnarfirdi	
Raflagn, — Símalagn.	
Grunnmynd 2 hæðar	M:1:50
Reykjavík 13.6.58.	Blad 2 af 4
<i>Ólafur Tomasson</i>	Nr. 110/2