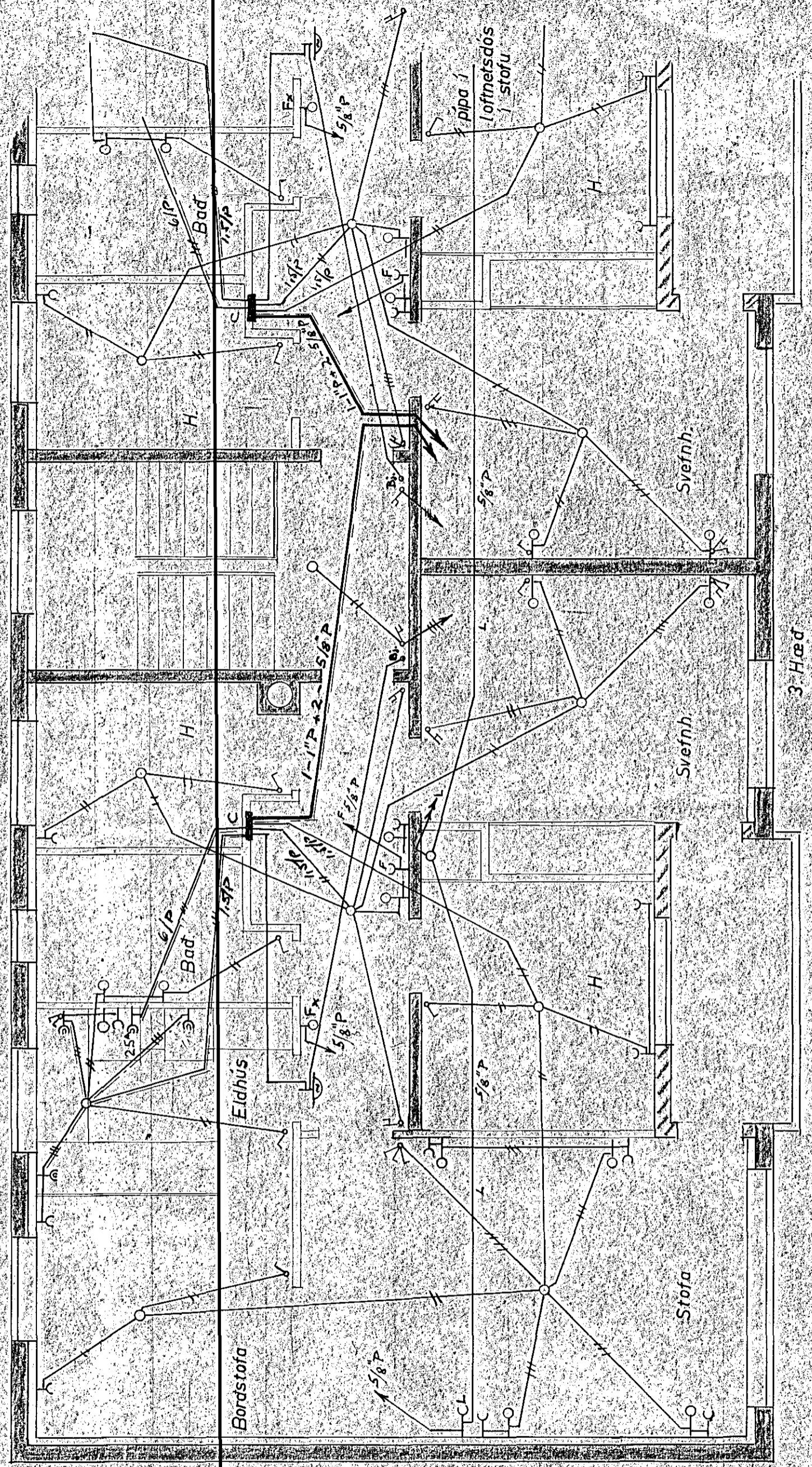


Arfstöðumynd M:1-2000



Skýringar:

1. Rofar: 110 cm frá gólfi
2. Tenglar: 20 cm frá gólfi
3. Tengill fyrir eldaveli: 12 cm frá gólfi
4. Tengill fyrir eldhúsbörðum: 110 cm frá gólfi  
og í tengildós skal vera rofi fyrir ljós yfir eldaveli og ríflu
5. Veggjós í stofu: 165 cm frá gólfi
6. Veggjós í skála: 170 cm frá gólfi
7. Veggjós í snyrtingu: 160 cm frá gólfi
8. Tenglar í þvottahúsi: 110 cm frá gólfi
9. Veggdósir í þvottahúsi og straustöfu: 140 cm frá gólfi
10. L: lotmetstengill
11. F: sumi
12. Fx: dyrasimi

Rofar og tenglar af "DURO"-gerð eða samsvarandi emi.

Húsvella nr. 1567-70 Skýring nr. 722  
 Sæmþykki þ. 18. apríl 1959  
 F.h. RAUFVEITU HAFAARÞIARDAR  
*Raufveitu Hafnarþiardi*  
 Umsjónarmáður, rafveitunefnd

OLAFUR TOMASSON - verkfr.	
Verkamannabústaðir - Hafnarfirdi	
Rafloagn - Símaloagn	
Snælding - 3.Hæð - Afstaða	M:1:50 1-2000
Reykjavík 13.6.58	Blad 3 af 4
<i>Olafur Tomasson</i>	
Nr 170/3	