

Ath. Nota má sama kassann fyrir smáspennu, með því að hafa sérhöf f. smásp.

STJÓRNSTÖÐ GOLFGEISLAHITA h=150

KAPALBAKKI 300 (t.d. IDEFEM frá Smith&Norland)
Strengir í kapalbakka frá töflu í fyrstu dós

A=Höfuðrofi f. ljós h=160
Tafla 1.1
2=Gangar h=105
40+3x20mm að rennu 3x25°+2x16°

Tenglarrenna undir borði
Um staðsetningu tenglarrenna vísað í sérteikningar arkitekts

TENGLASTOKKUR LÖÐRETTUR

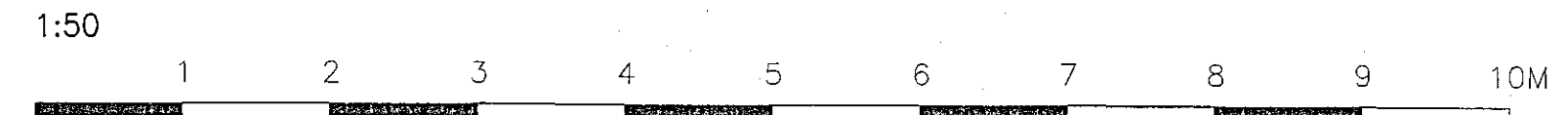
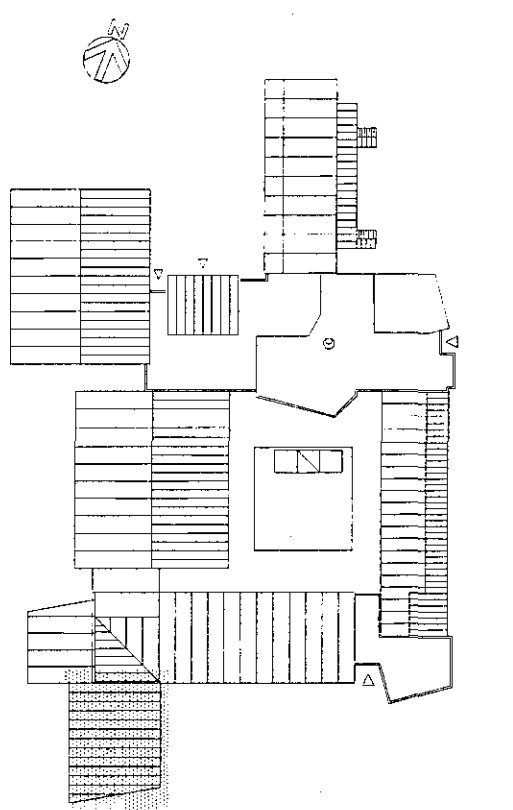
SKÝRINGAR

LAGNIR ERU HULDAR EDA UTANLIGGJANDI 16mm PLASTPIPUR, TAUGAR 3x1,5° OG STRENGIR 3x1,5° Í KAPALBÖKKUM.
HÆÐ Á ROFUM SÉ 105 sm.
TENGLAR VÍD ROFA SÉU Í SÖMU HÆÐ OG ROFAR.
HÆÐ Á TENGLUM SÉ 20sm.
HÆÐ Á BJÖLLUM SÉ 220sm.
MÁLSTRAUMUR ROFA SÉ 10A, EN TENGLA 16A.
ALLAR PÍPUR Í LOFTUM ENDI VÍD RENNUNN.
DRAGA SKAL STRENGI FRÁ TÖFLU Í FYRSTU DÓS.
L = SJÓNVARP, F = BÆJARSÍMI, T = TÖLVA
Br.Bj.=BRUNAVÍDV.BJÖLLUR, Ú.Bj.= ÚTHRINGINGARBJÖLLUR

NEYDARROFI, H=110sm
HANDBRUNABODI, H=130sm

10. des. 1957

VINNUTEIKNING



A 97-10-29		ÚTBODSTEIKNING		S.É.	T.S.	TRÚEÐ. Sæði. 220/16-2439	EINSETNING ÖLDUTUNSSKÓLA 1. AFANGI-VIBYGGING 1.HÆÐ 3/3 RAFLÖGN		MEV. 1:50
ÚTG.	DAÐS			TEIKN.	HANNAÐ	SAMÞYKKT	TERA S/F	RAFMAÐNSVERKFRÆÐISTOFA EDMUND BELLERSEN RÁÐGAFSTÆKNING TRAFETI BYGGINGARFRÆÐINGAR RÁÐGAFSTÆKNING	TR. 6 AF 26 ÖRYGGLING A

OLDU-1-3