

Ath. Nota má sama kassann fyrir smáspennu, með því að hafa sérhölf f. smásp.

Um staðsetningu tenglanna visast í sérteikningar arkitekts

TENGLAR I RENNUNN YFIR BORDI

DÖS FYRIR RENNUNN H=110

TENGLAR I RENNUNN YFIR BORDI

DÖS FYRIR RENNUNN H=90

A=Höfuðrofi f. ljós h=160
Tafla 2.2
1=Gangur h=105

J

I

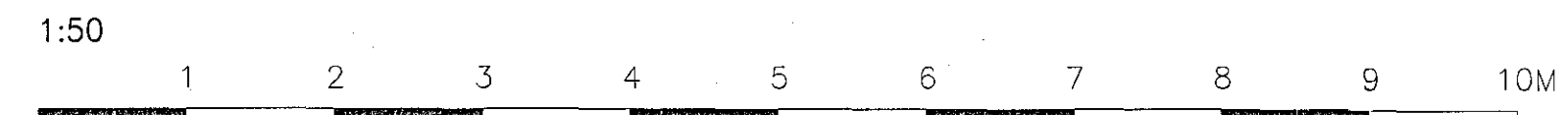
H

G

F

E

D



SKÝRINGAR

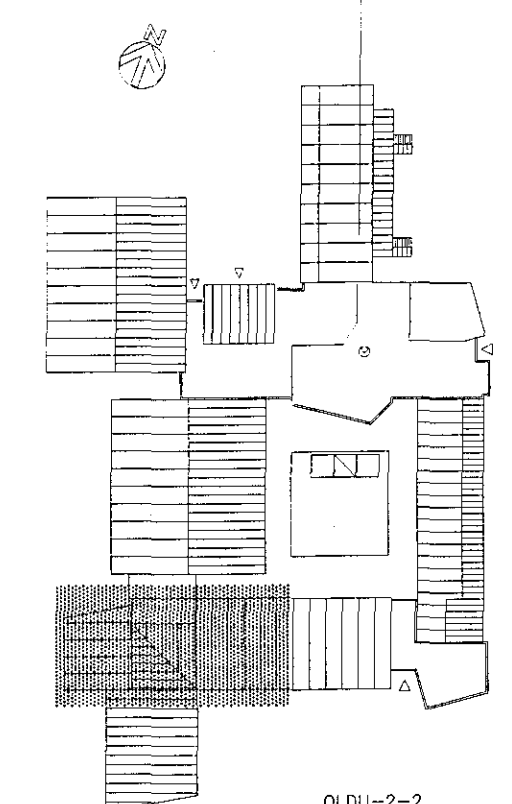
LAGNIR ERU HULDAR EDA UTANÁLIGGJANDI 16mm PLASTPIPUR, TAUGAR 3x1,5^o OG STRENGIR 3x1,5^o I KAPALBÖKKUM. HÆÐ A ROFUM SÉ 105 sm. TENGLAR VID ROFA SEU I SÖMU HÆÐ OG ROFAR. HÆÐ A TENGLUM SÉ 20sm. HÆÐ A BJÖLLUM SÉ 220sm. MÁLSTRAUMUR ROFA SÉ 10A, EN TENGLA 16A. ALLAR PIPUR I LOFTUM ENDI VID RENNUNN. DRAGA SKAL STRENGI FRÁ TÖFLU I FYRSTU DÖS. L = SJÓNVARP, F = BÆJARSIMI, T = TÖLVA Br.Bj.=BRUNAVIÐV.BJÖLLUR, Ú.Bj.= ÚTHRINGINGARBJÖLLUR ÞAR SEM LOFT HEFUR MEIRI HALLA EN 7° SKULU LAMPAR HANGA I KEDJUM, h=I SAMRÁÐI VID ARKITEKT

NEMA ANNARS SÉ GETIÐ

NEYDARROFI, H=110sm
HANDBRUNABODI, H=130sm

10. des. 1997

VINNUTEIKNING



A 97-10-29		ÚTBODSTEIKNING	S.F.	T.S.	Fréttir 22019-2431	EINSETNING ÖLDUTUNSSKÓLA 1. ÁFANGI-VIDBYGGING 2.HÆÐ 2/3 RAFLÖGN	MEY. 1:50	
ÚTÖ.	LAOS.	TEIKN.	HANNAÐ	SAMÞYKKT	TERA S/F		RAFMAGNSVERKFRÆÐISTOFA TRAUPTI SVENSSONSON RAFMAGNSVERKFR. SÍM 568790	TEIKN. 8
							SÍM 568790	SÍM 568790
							TR. 34	AF 286
							OTV. A	