

Ath. Nota má sama kassann fyrir smáspennu, með því að hafa sérhöf f. smásp.

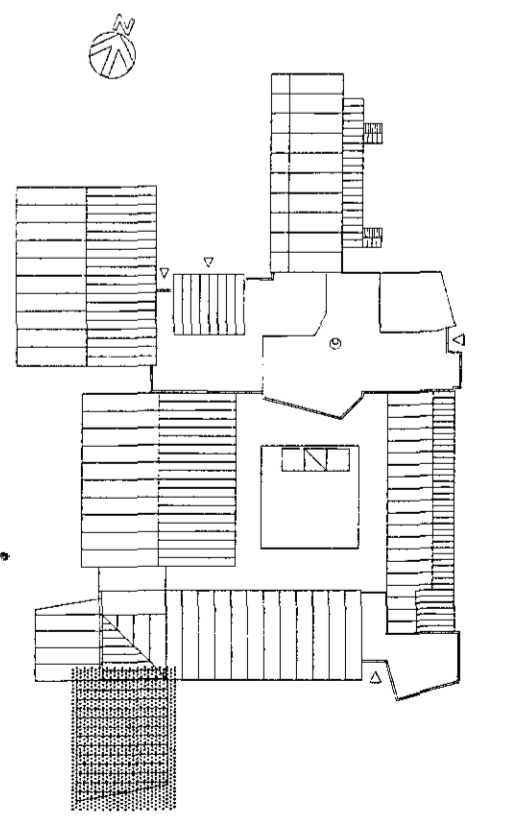
KAPALBAKKI (td. DEFEM frá Smith&Norland)  
 A=Höfuðrofi f. ljós h=160  
 Tafla 2.1  
 STRENGIR I KAPALBAKKA FRÁ TÖFLU I FYRSTU DÖS  
 LÖGN I GOLFÞUSSNINGU

SKÝRINGAR

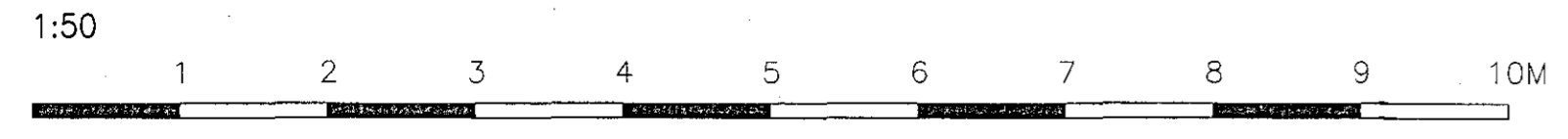
LAGNIR ERU HULDAR EDA UTANLIGGJANDI 16mm PLASTPIPUR, TAUGAR 3x1,5<sup>o</sup> OG STRENGIR 3x1,5<sup>o</sup> I KAPALBÖKKUM.  
 HÆÐ Á ROFUM SÉ 105 sm.  
 TENGLAR VID ROFA SÉU I SÖMU HÆÐ OG ROFAR.  
 HÆÐ Á TENGLUM SÉ 20sm.  
 HÆÐ Á BJÖLLUM SÉ 220sm.  
 MÁLSTRAUMUR ROFA SÉ 10A, EN TENGLA 16A.  
 ALLAR PIPUR I LOFTUM ENDI VID RENUU.  
 DRAGA SKAL STRENGI FRÁ TÖFLU I FYRSTU DÖS.  
 L = SJONVARP, F = BEJARSIMI, T = TÖLVA  
 Br.Bj.=BRUNAVIDV.BJÖLLUR, Ú.Bj.= ÚTHRINGINGARBJÖLLUR  
 PAR SEM LOFT HEFUR MEIRI HALLA EN 7° SKULU LAMPAR HANGA I KEDJUM, h=I SAMRÁDI VID ARKITEKT

NEMA ANNARS SÉ GETID

- ☰ NEYDARROFI, H=110sm
- ☒ HANDBRUNABODI, H=130sm



10. des. 1997  
 VINNUTEIKNING



A 97-10-29		ÚTBODSTEIKNING	S.Æ.	T.S.	Formaður Sjóvá 22.04.2004-2004	<b>TERA</b> S/F RAFMAGNSVERKFRÆÐISTOFA HÍKUNINGAHEIÐERJEN TRAUPTI EYVINDRÖNSON KAPLAGNENNIFR. SÍMÍ 368790	MEY. 1:50 TEIKNNR. 9 SÍÐASTA TH.
ÚTÖ.	DAÖS.		TEIKN.	HANNAÐ	SAMÞYKKT		TH. 9 AF 26 ÖTÖ. A

EINSETNING ÖLDUTUNSSKÓLA  
 1. AFANGI-VIDBYGGING  
 2.HÆÐ 3/3 RAFLÖGN