

Ath. Nota má sama kassann fyrir smáspennu, með því að hafa sérhöf f. smásp.

SKÝRINGAR

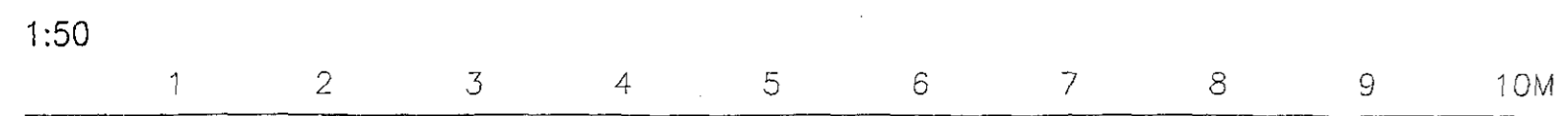
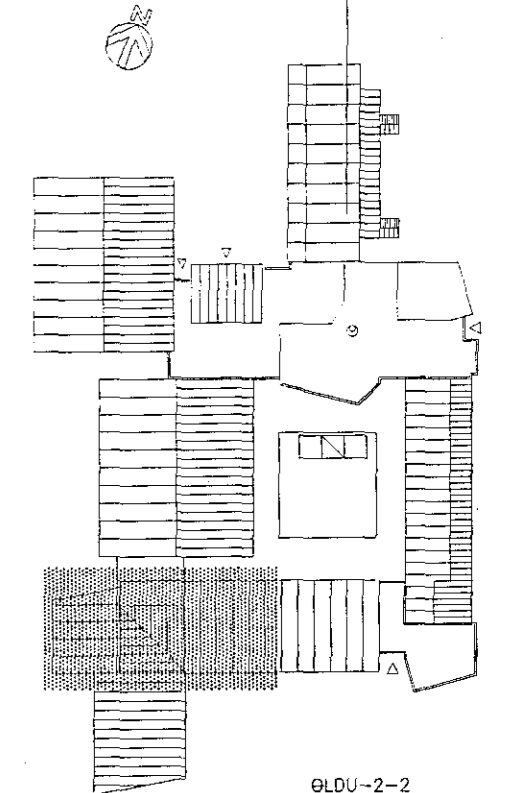
LAGNIR ERU HULDAR EDA UTANÁLIGGJANDI 16mm PLASTPIPUR, TAUGAR 3x1,5" OG STRENGIR 3x1,5" Í KAPALBÖKKUM. HÆÐ Á ROFUM SÉ 105 sm. TENGLAR VÍÐ ROFA SEU Í SÖMU HÆÐ OG ROFAR. HÆÐ Á TENGLUM SÉ 20sm. HÆÐ Á BJÖLLUM SÉ 220sm. MÁLSTRAUMUR ROFA SÉ 10A, EN TENGLA 16A. ALLAR PÍPUR Í LOFTUM ENDI VÍÐ RENNUNN. DRAGA SKAL STRENGI FRÁ TÖFLU Í FYRSTU DÖS. L = SJÓNVARP, F = BÆJARSÍMI, T = TÖLVA. Br.Bj.=BRUNAVÍÐV.BJÖLLUR, Ú.Bj.= ÚTHRINGINGARBJÖLLUR. ÞAR SEM LOFT HEFUR MEIRI HALLA EN 7° SKULU LAMPAR HANGA Í KEDJUM, h= SAMRÁÐI VÍÐ ARKITEKT

NEMA ANNARS SÉ GETIÐ

- ☐ NEYDARROFI, H=110sm
- ☐ HANDBRUNABODI, H=130sm

10. des. 1997

VINNUTEIKNING



A 97-10-29		ÚTBODUTEIKNING	S.A.	T.S.	Trúnað Svanabý 22014-249	EINSETNING ÖLDUTÚNSSKÓLA 1. ÁFANGI-VÍÐBYGGING 2.HÆÐ 2/3 ELDVARNAR-OG FJARSK.K.		MEV. 1:50
ÓTÖ.	DAÖS.		TEKN.	HANNAÐ	SAMÞYKKT	TERA S/F		TRK. 24
						RAFMAGNVERKFRÆÐISTOFA EDMUND BELLERSEN TRÚNAÐ SVANABÝ SÍM 5667088 RÁÐGAFNUNARSTOFN SÍM 5667290		ÓTÖ. A