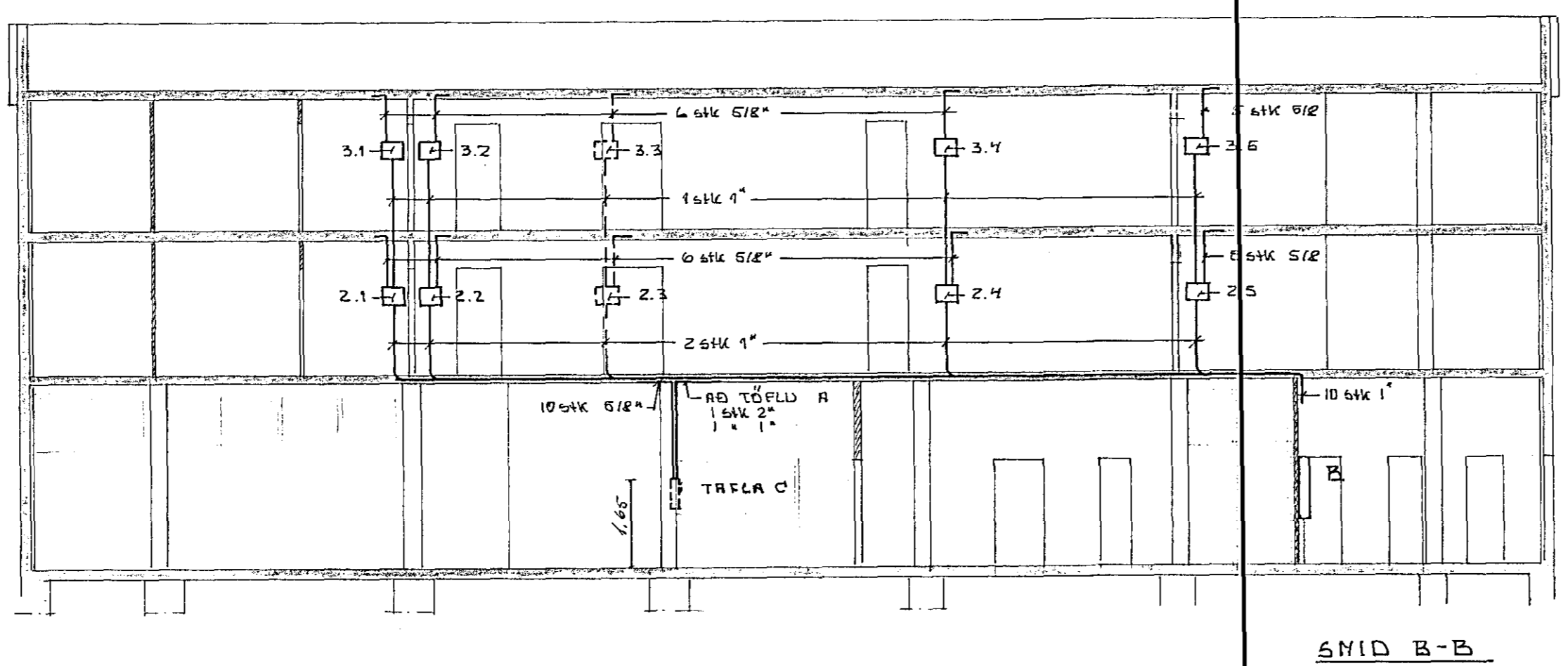
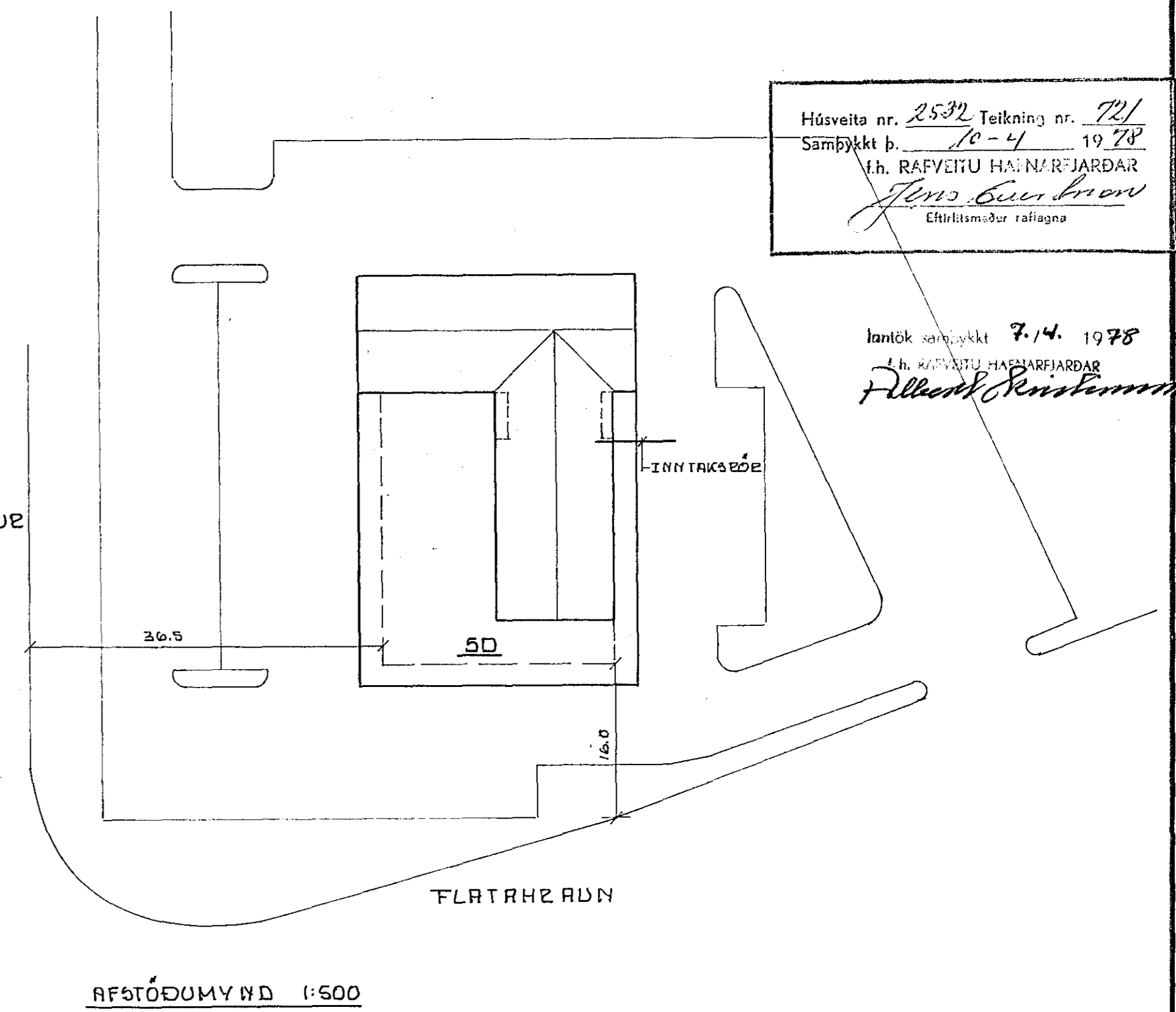
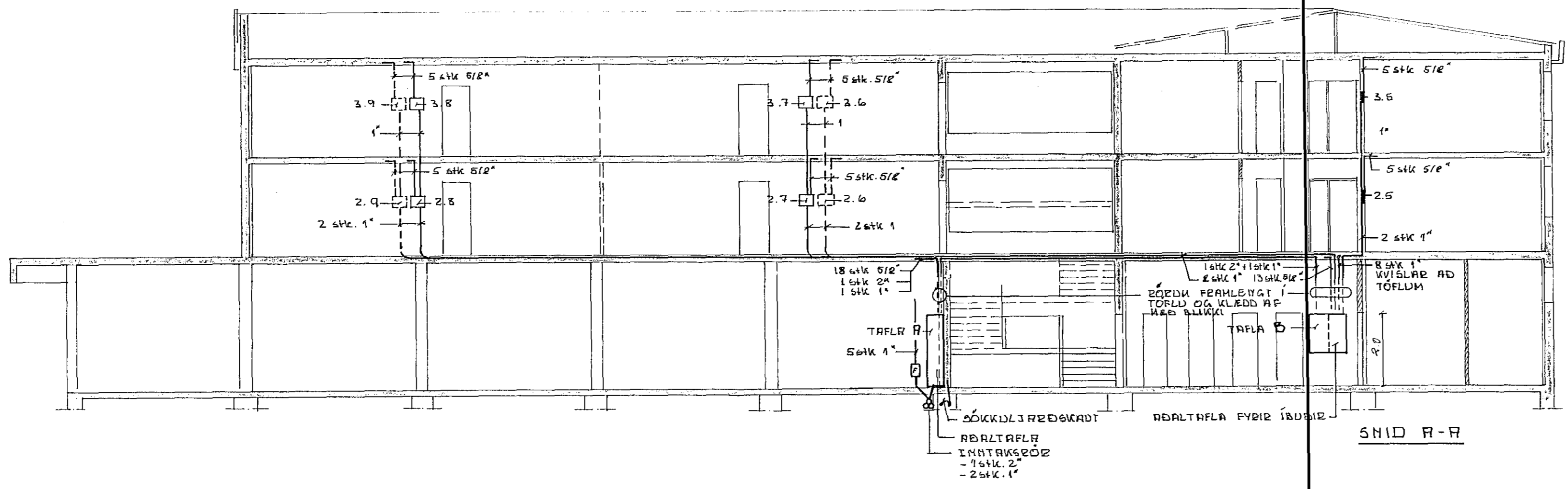


Húsvélti nr. 2532, Teikning nr. 721  
 Samþykkt þ. 10-4/1978  
 f.h. RAUFVITU HANNAFJARDAR  
*Þens Gunnarsson*  
 Eftirlámsábyrgðarráðgjafi

Íanútk. samþykkt 7.14. 1978  
 f.h. RAUFVITU HANNAFJARDAR  
*Þens Gunnarsson*



SNID B-B



SNID A-A

**SKÝRING AÐ**  
 - TÓFLUR A OG B ERU UTANLIGGJAFANDI  
 STAZIÐ HEIÐRA KOMA FEÐRI A EINLÍNUNYNDUM  
 - GRÆNA KRASSAR I IÐDDUM SKULU VOÐA  
 T.D 38P 112/8  
 - ERFERÐUM GRÆNA KRASSA 1.65

**TEIKNINGA SKÝRÐ**

BLAD 1	AFSTÖÐUMYND	GNID A-A; B-B
2.	GRUNNPLAN	1. HÆÐAR A-E
3.	-	-
4.	-	2. HÆÐAR ÍBÚÐ 1;2;3;4 OG 5
5.	-	-
6.	-	3. HÆÐAR ÍBÚÐ 1;2;3;4 OG 6
7.	-	-
8.	EINLÍNUNYNDIR	6;7;8 OG 9

BR. DAGS		DREYTING		ZEYKJAVIKVEGUR 50	
				ZARLAGNA TEIKNING	
				AFSTÖÐUMYND	
				GNID A-A OG B-B	
				ZAFUSITA HAFNAEPIRÞEÐAR	
				1:500	
TÆKNIÐJONUSTAN SF				HANNAD	30
ARMÓLA 1 - REYKJAVÍK - SÍMI 83811				KVARD	1:100
<i>Sej. L. Ólafsson</i>				TEIKNAD	30
				DAGS	OKT '77
				YFIRFARÐ	NR.
				BL.	1/1
				AF.	