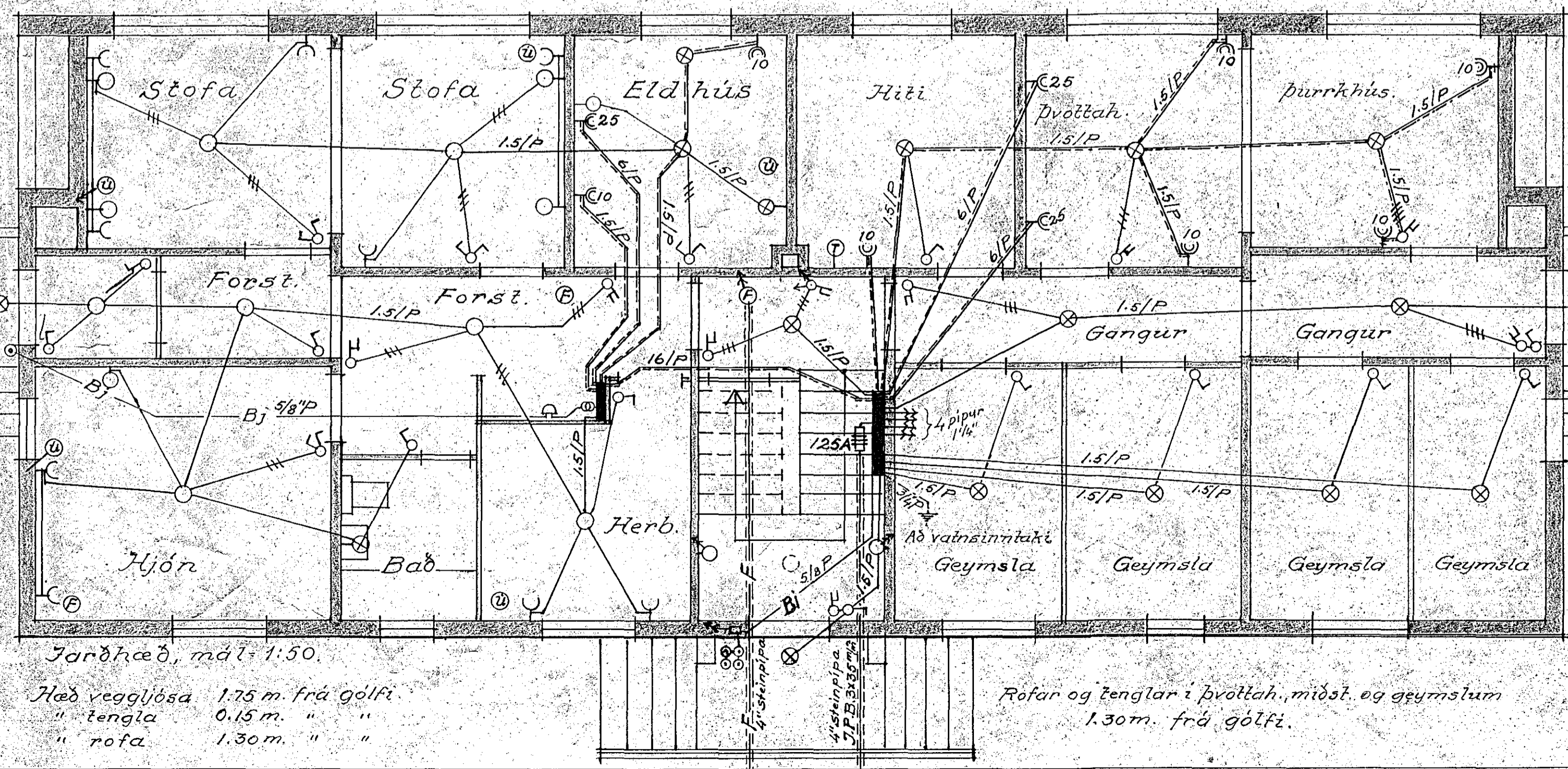
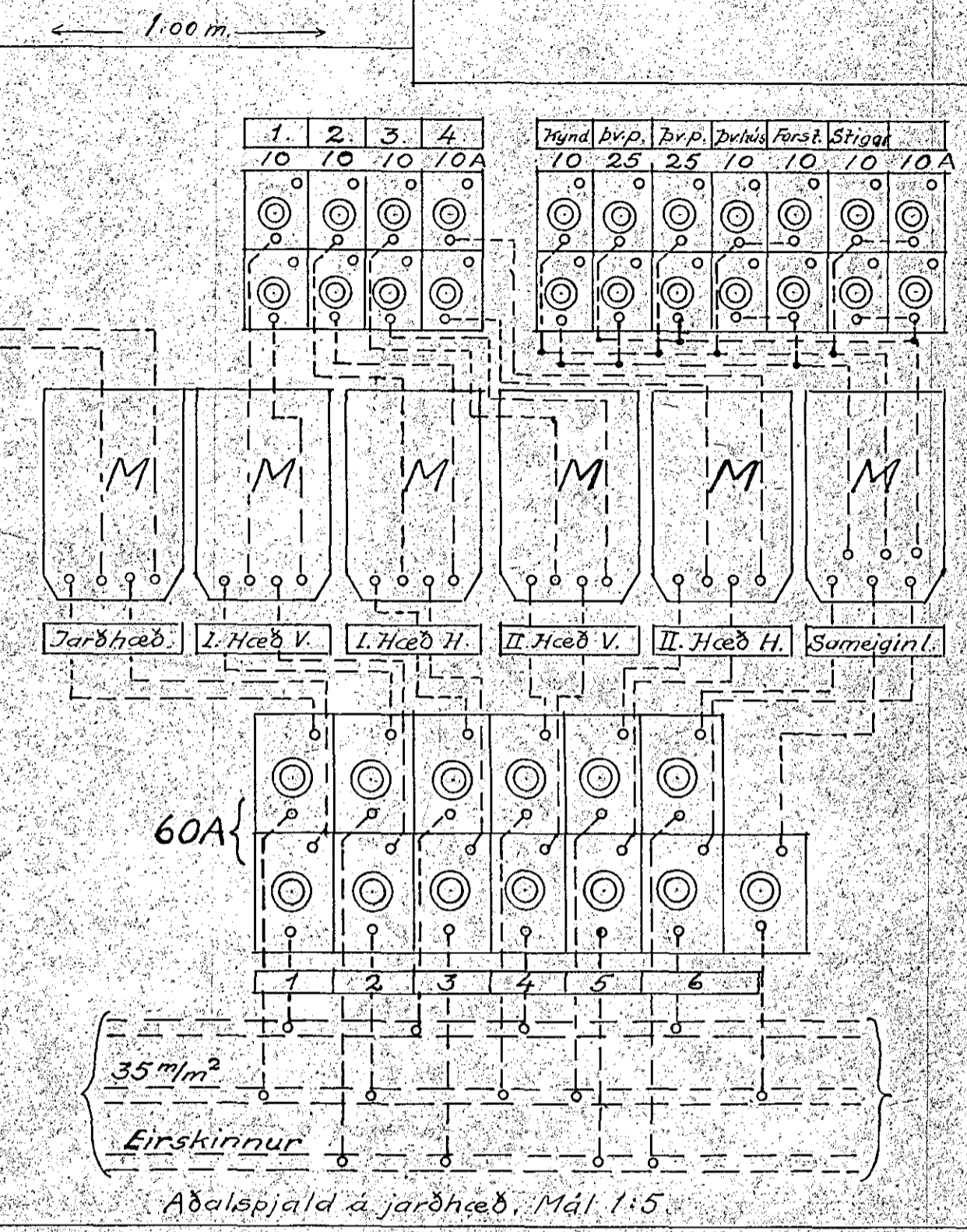


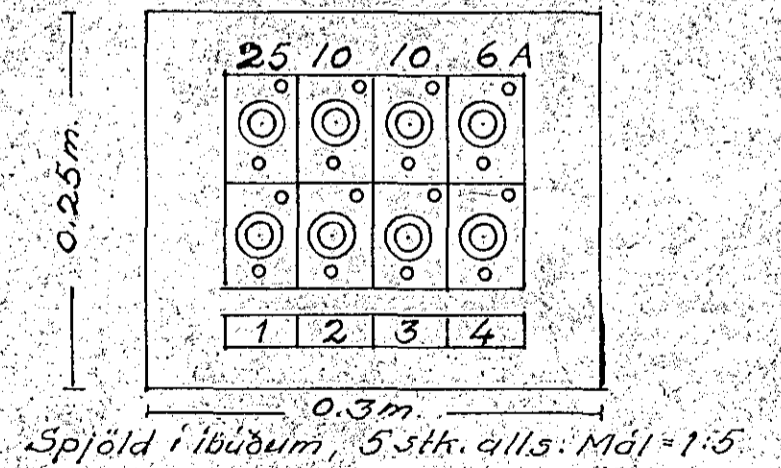
Síma-, bjöllu- og útvarpskerfi.

Hæð síma- og útvarpstengla 0,15 m frá gólfu.  
" bjölluhnappa 1,30 - " "



Jardhæð, mál 1:50.  
Hæð veggjösa 1,75 m frá gólfu.  
" tengla 0,15 m. " "  
" rofa 1,30 m. " "

Rofar og tenglar í þvottah., miðst. og geymslum  
1,30 m. frá gólfu.



Hafnarfirði í marz 1956.  
Krislján Dyrnfjörð