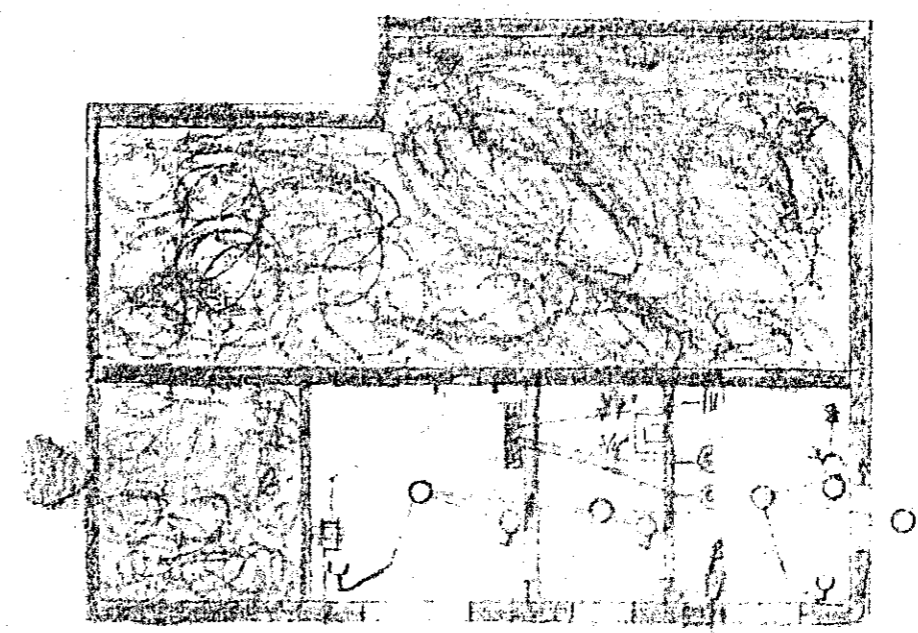
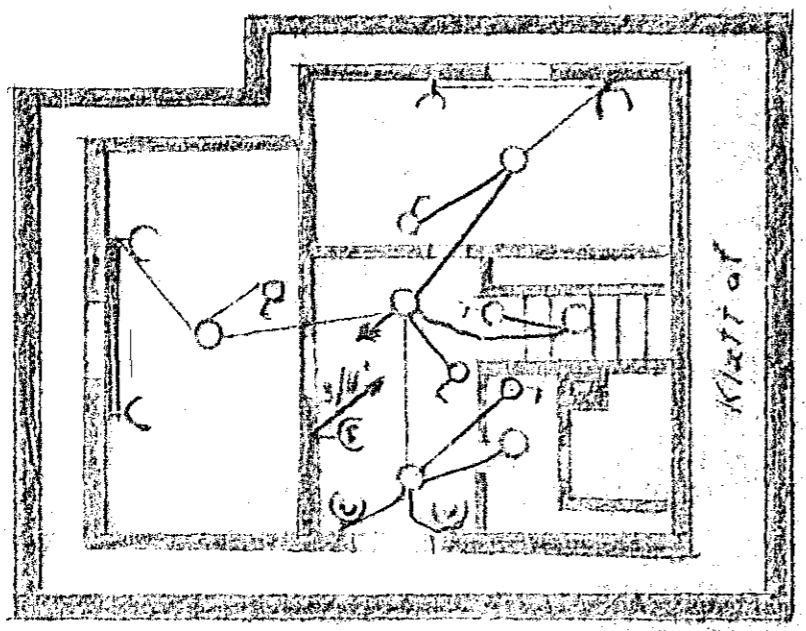


I. hæð



II. hæð



Ris

Þak hússins hefir verið
 hækkað frá því sem sýnt
 er hér á skýrð myndinni
 og innrettuð þar til í
 viðbotavraffögn teiknað
 í Mars 1969. B.S.

337

Raðlögnin er áður í Steini L. Björnssonar
 Ráðgjafi 14 Hafnarfjörð
 Mat. Nöu