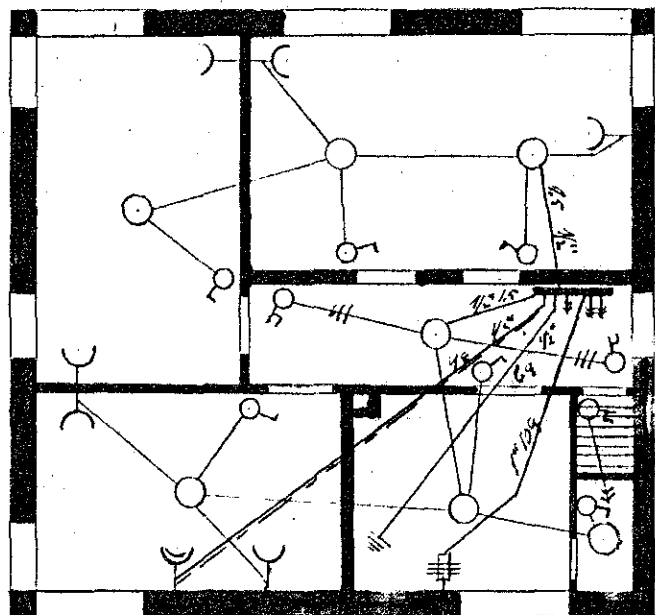
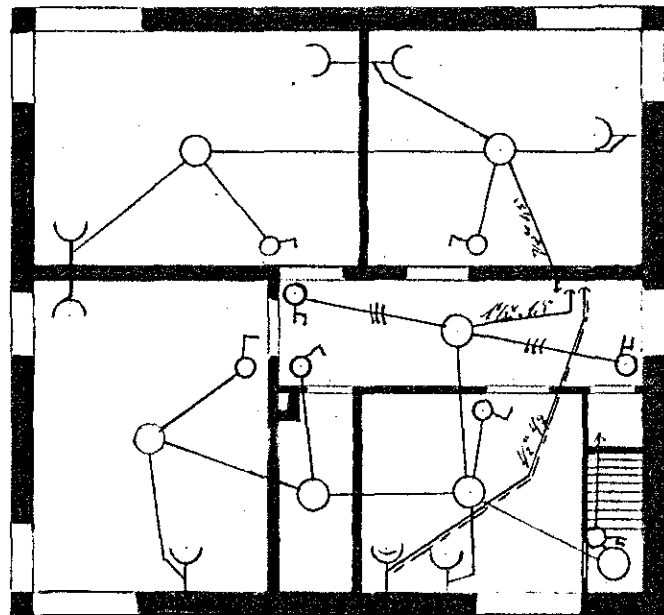


Skundur

Samp. 23/15 '45
 Þróttján Sigrótt
 (Circular stamp: Lögfræðingur rannsóknarnefndar Helmingar)



I Hæð



II Hæð

72

Þaflögn til ljósa	VR20
og eldunnaar í húsi	MKT-100
Marsvins fjönnrennar	9/5.45
við 'Alfaskeið 28	G. Svein

72