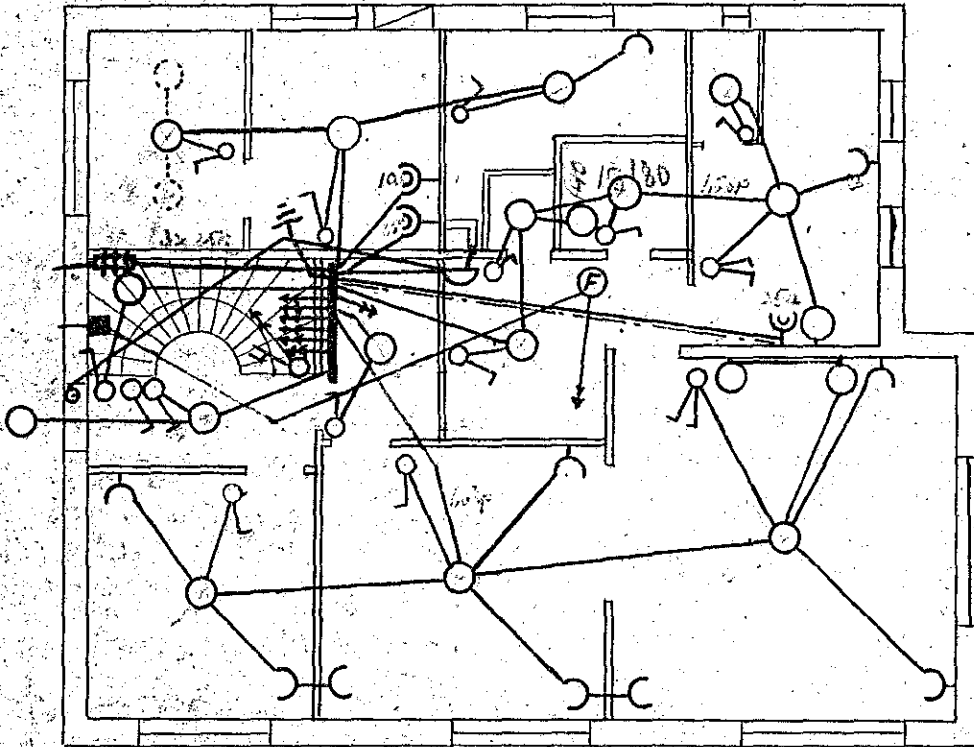


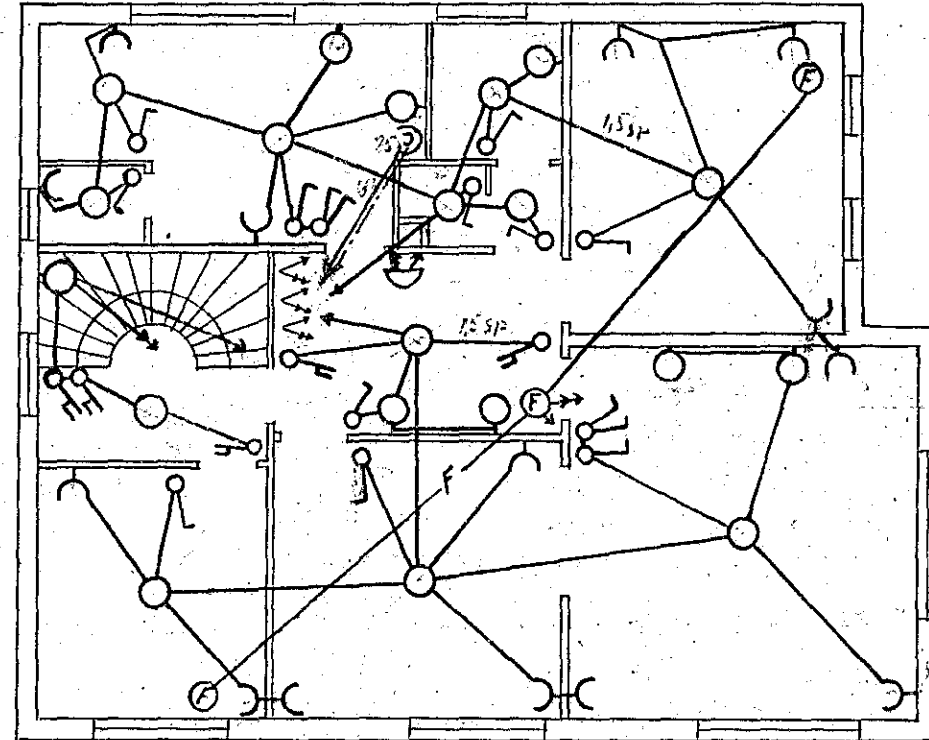
Hús Páls V Danielssonar við Hringbraut 65

Rafloagn

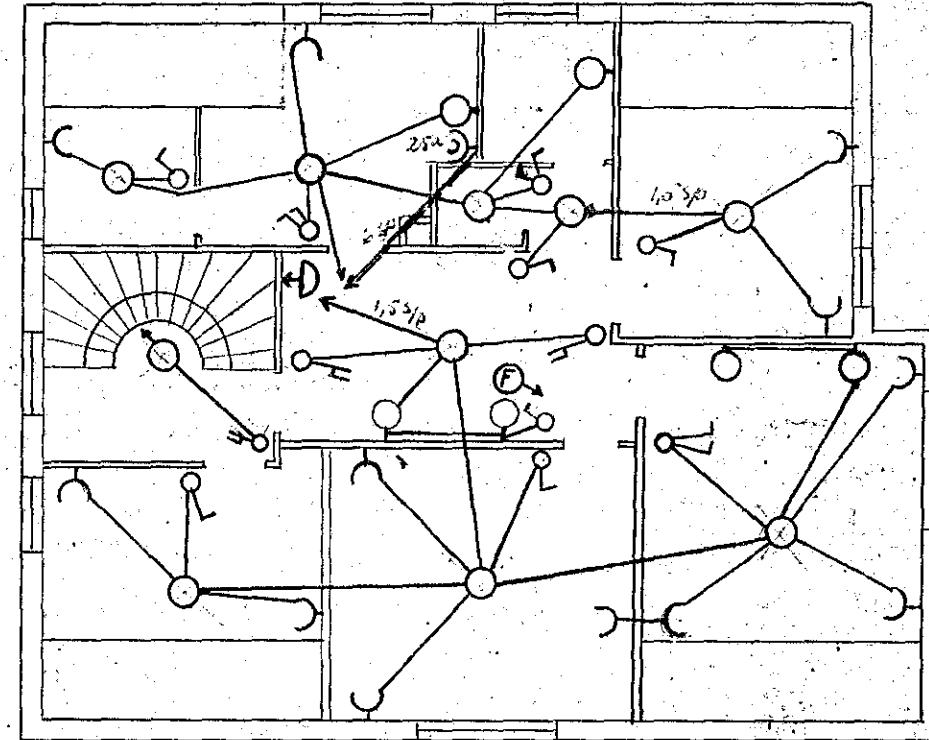
H. 890. T. 126.  
þar sem að jarðstrengur verður ekki settur  
í gítuna nýja húsið að svissöldu verður  
að gora ráð fyrir þfllinu.  
þomp. - 22. - 6. - 1946.



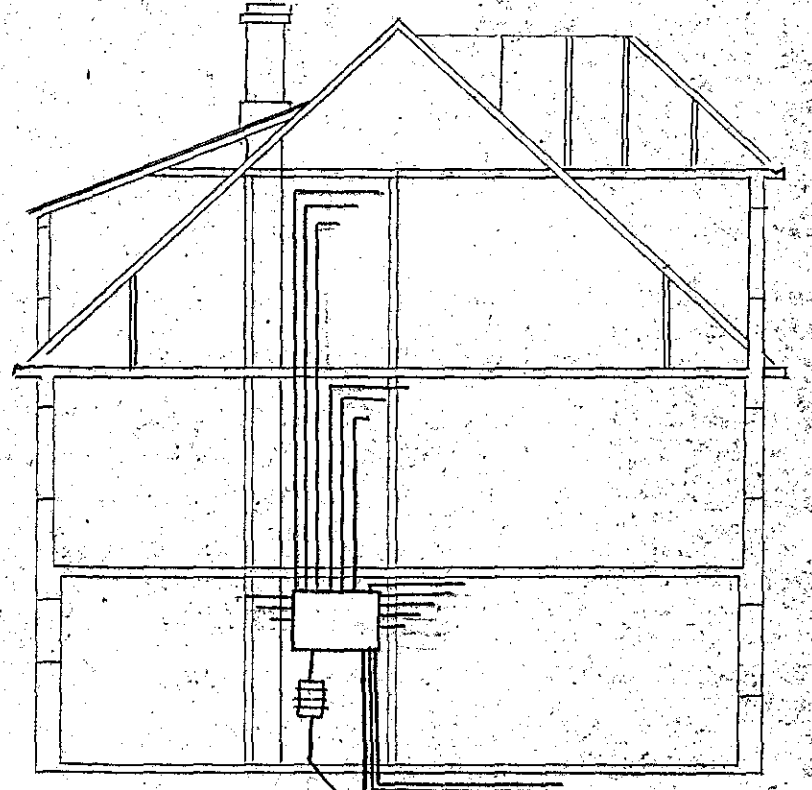
I hæð



II hæð



Ríshúð



Stærðir og stafræði

Höfundur: Kristján Sigurðsson  
126