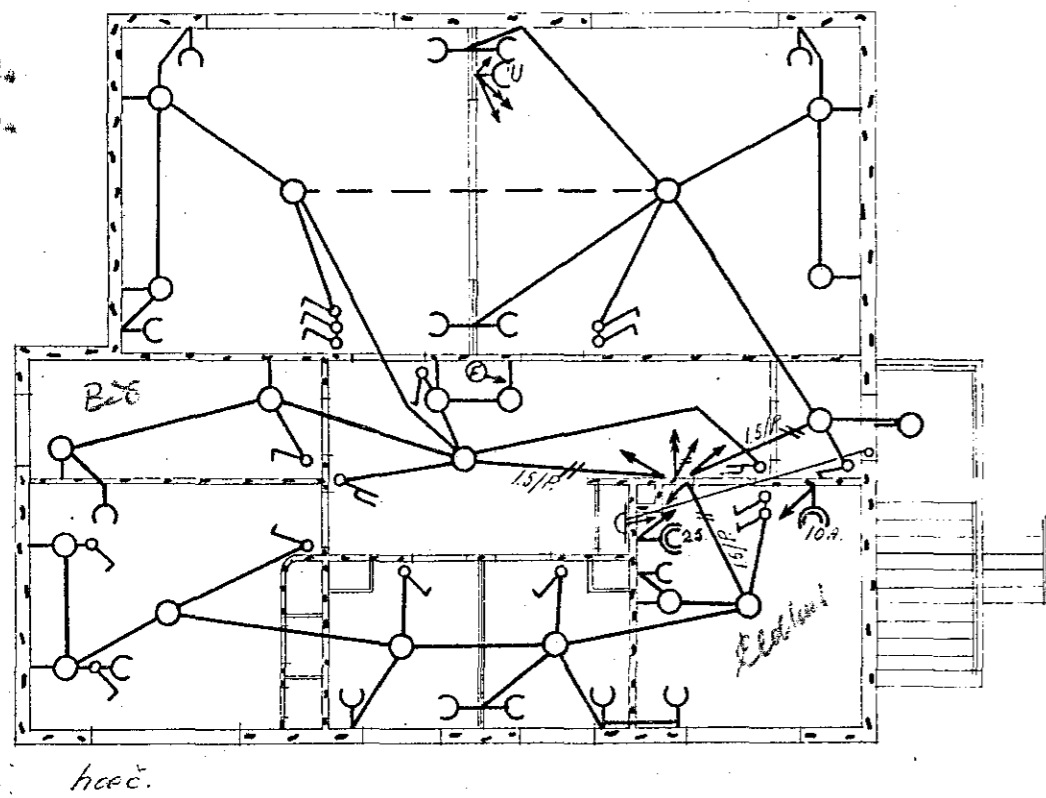
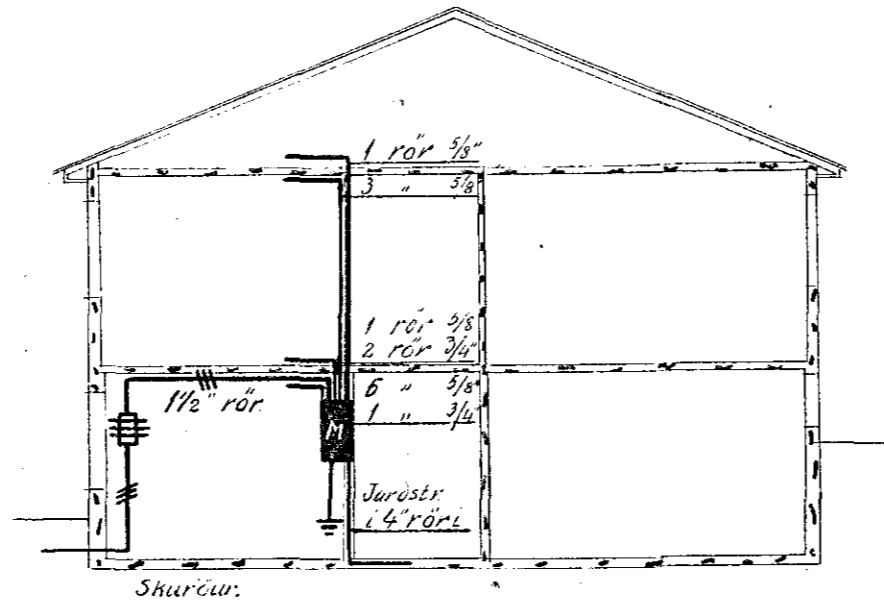


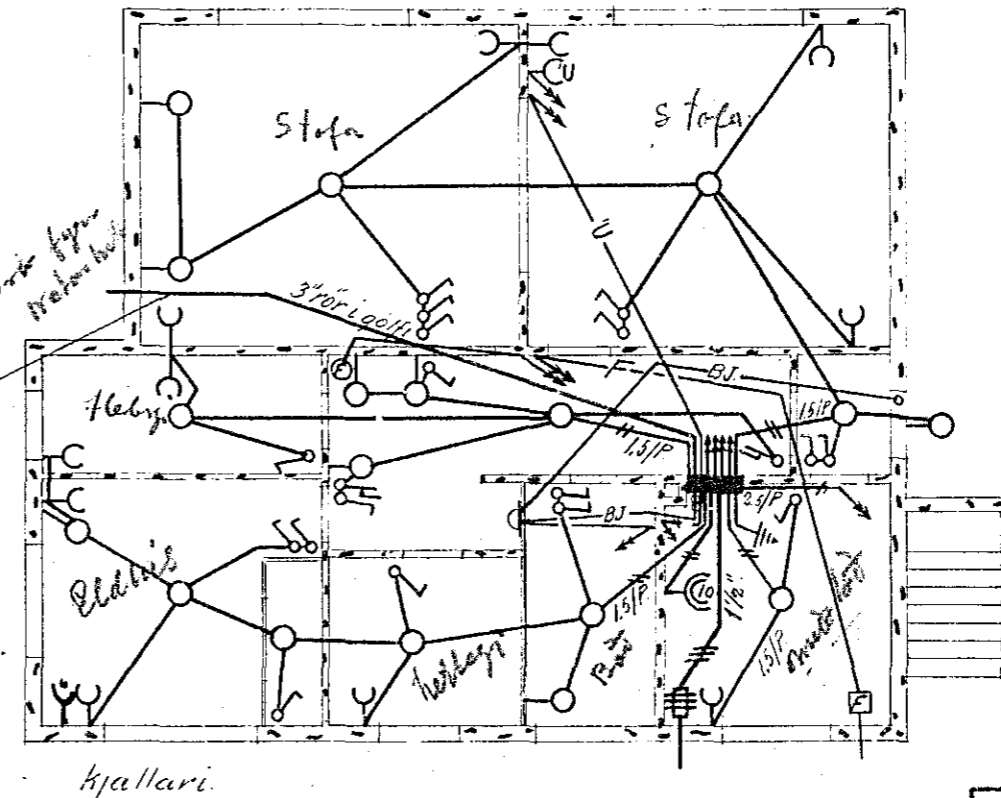
H.888. T.124.

Samþ. 31. - 5. - 1946.

þar sem að gæra verður ríð fyrir að rúm
það sem innthéð kemur í verði einnig
notað sem þóttakili, þá verður að byggja
símstakann skáp utanum innthéð og
Vörspjaldid.



Jardstrengir í góllinu
fyrir næturbitun



124

Rafloagn til ljósa eldunar og hila í húsnr. 4 við Vitastíg	Nr. 368.
	Volt 220
	Mkv. 1:100
	Byggt 15/5/45
124	<i>[Signature]</i>