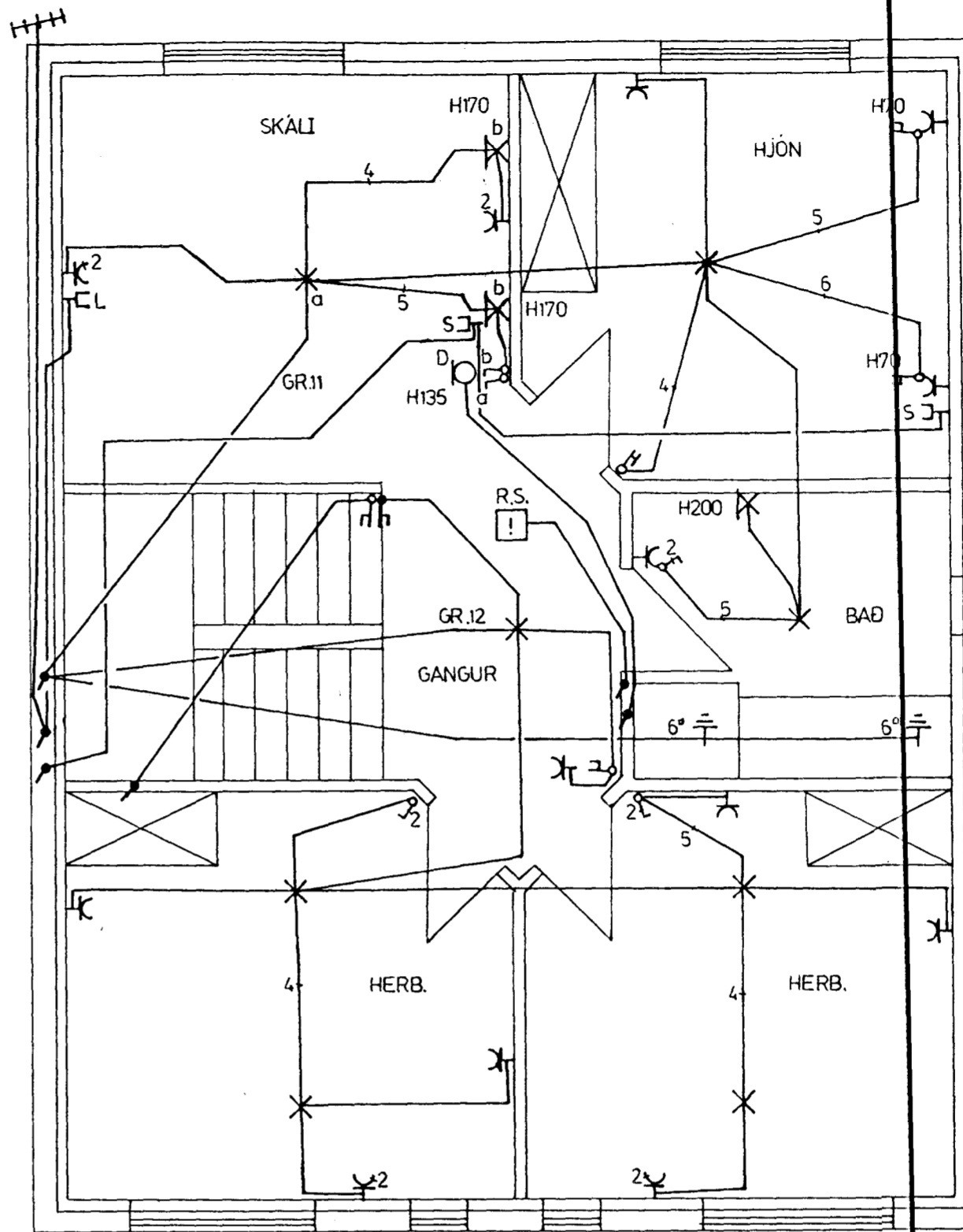


1. HÆÐ

LAGSPENNA OG SMÁSPENNA M 1:50



2. HÆÐ

lanttök samþykkt 8.18. 1995
 í h. RAFVEITU HAFNARFIJARÐAR
Albert Kristjánsson

HÚSVEITA TENGIST Á FASA R.

ALMENNAR SKÝRINGAR

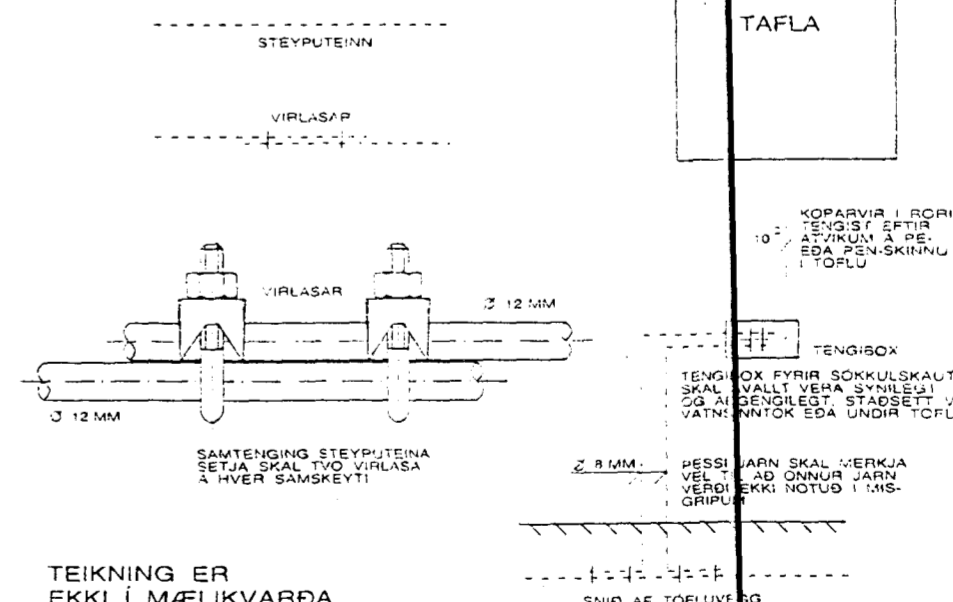
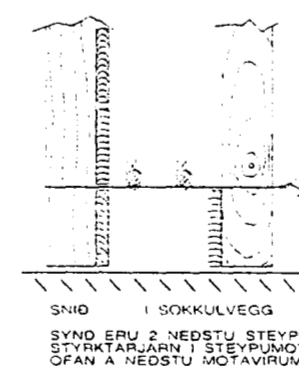
- Allar pípur eru 16mm og vír 1.5mm².
- Öll mál eru í sm frá fullfrágengnu gólfi og í miðja dós.
- Hæð rofa frá gólfi er 100 sm.
- Hæð tengla frá gólfi er 20 sm.
- Hæð tengla í bílskúr og þvottahúsi er 100 sm.
- Hæð tengla í eldhúsi 110 sm.
- Hæð síma- (F) og sjónvarpstenglum (L) er 20 sm.
- Hæð á innanhússíma (D) og útistöð (U) er 135 sm, en bjöllu (B) 220 sm.
- Þar sem rofi er teiknaður á tengil skulu rofinn og tengillinn vera í sömu hæð.
- Málstraumur tengla og rofa skal vera minnst 10A.
- Lagnir í gólfi.
- Þar sem pípur eru lagðar hlíð við hlíð í steypu lofti eða veggjum skal hafa að minnsta kosti 3 sm. bil á milli pípa, þannig að steypa geti auðveldlega runnið niður á milli þeirra.
- Greinar eru ekki í öllum tilvikum sýndar að töflu(m), en eru þá merktar viðkomandi töflu.
- Málmhluta lagna, tækja, lampa og rafbúnaðar skal jarðbinda vandlega.
- Öll tákni eru táknað og ber að samræma lagnir að tækjum eftir aðstæðum á staðnum.
- Öll tákni eru samkvæmt staðli.
- Allt efni skal vera af viðurkenndri gerð og frágangur lögum viðkomandi rafveitu.

NEMA
ANNARS
SÉ
GETID

SKÝRINGAR VIÐ SMÁSPENNU.

- D = Dyrasími.
 B = Dyrabjalla.
 U = Útistöð f/dyrasíma.
 F = Sími.
 L = Loftnet.
 T = Tölvu.
 R.S = Reykskynjari.
 H = Hátalaratengill

Rafverttaki skal kynna sér arkitektateikningar.



TEIKNING ER
EKKI Í MÆLIKVARÐA
SÖKKULSKAUT

KVARDI BLAD	FRH.BL.	VERKHEITI
1AF2		EFSTAHLIÐ 13 HAFNARFIÐI
HANNAÐ VEIKNAD YFIRF.		
G.J. G.J. G.J.		
DRGS	JÚLÍ 1995	GUNNAR JÓNSSON RAFMAGNSIDNFR. 5:91-651169 <i>Gunnar Jónsson</i>

3265