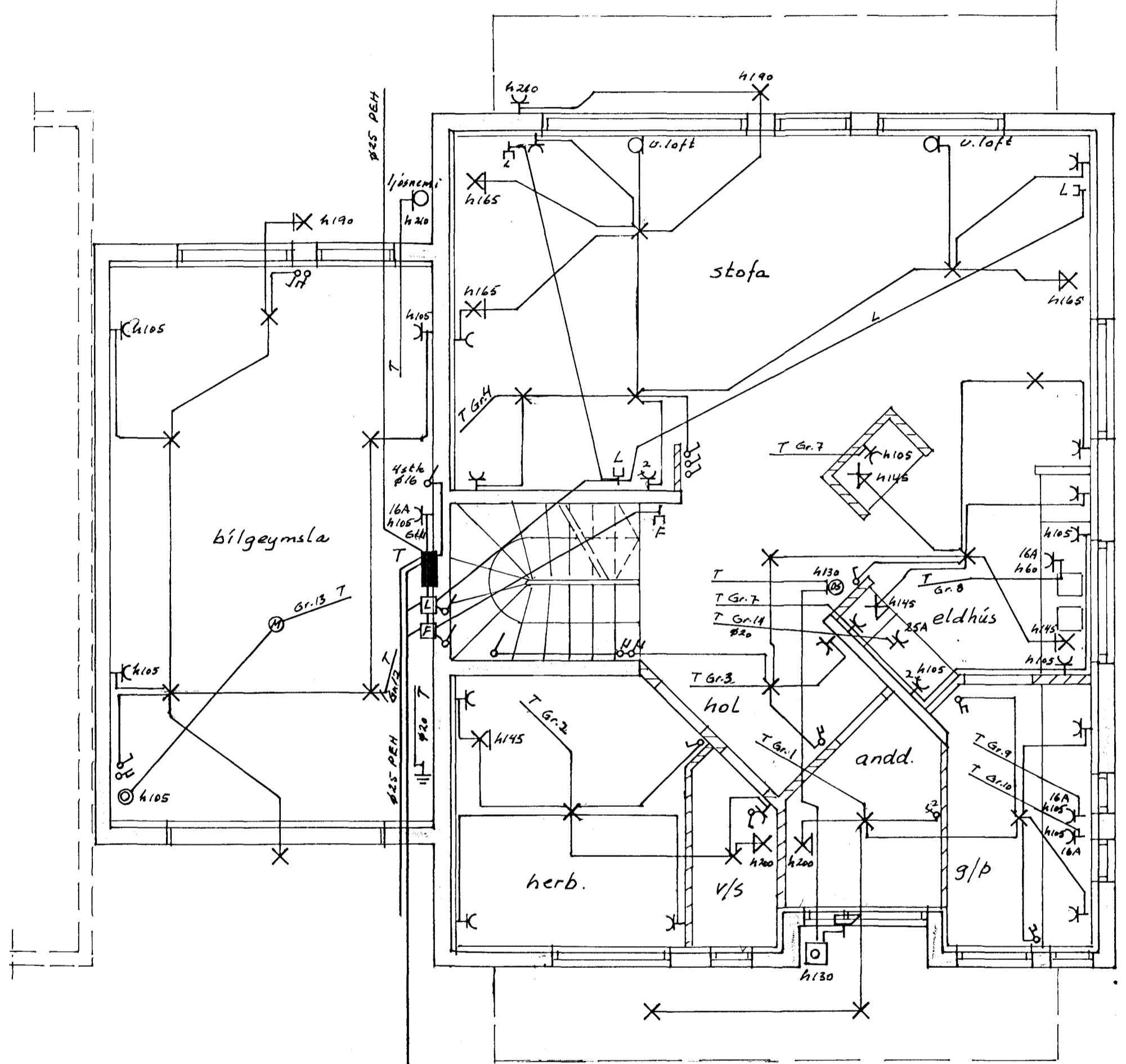


2. hæð

SKÝRINGAR:

=====  
 Málstraumur rofa og tengla sé 10 A.  
 Pípur séu 16 mm, vír 1,5 mm<sup>2</sup>.  
 Hæð rofa sé 105 cm, hæð tengla sé 20 cm.  
 Hæð rofa og tengla í þvottahúsi sé 105 cm.  
 Allar hæðir miðast við fullfrágengin gólf.  
 Taka skal mál milliveggja s.k.v. smíðateikningu.  
 Binda skal saman vatnsinntök og jarðbinda baðkar og sturtubotn.  
 Ganga skal frá raflögn s.k.v. reglugerð R.E.R og  
 Raflögn Hafnarfjarðar.  
 L táknar loftnet  
 F táknar sími  
 DS táknar dyrasími.

} nema annars  
 sé getið



1. hæð

inntök:

Rafmagn 450 PEH  
 loftnet 450 -11-  
 sími 450 -11-  
 rör skulu ná út fyrir  
 lóðarmörk

3324

EFSTAHLÍÐ 25 HAFNARFIRÐI

DAGS.	NAFN	RAFLAGNA OG VEIKSTRAUMS- LAGNIR	KVARÐI 1:50				
FRDR	máí'95			Z. F. H.			
TEKN	-11-	Z. F. H.					
SAM	Tóu 9. Henningsna 5.5654160						
Breyting		DAGS	TEIKN	SAMP	Nr. 2.003.95	bl. 1 af 2	MÁL.