

EFSTAHLÍÐ 2

Hafnarfirði

Flatarmál jarðhæðar 114,27 m²
 Flatarmál n. hæðar bílg ... 32,76 m²
 Flatarmál efri hæðar 114,27 m²
 Flatarmál bílg..... 32,76 m²
 Heildarflatarmál 294,06 m²

Kólnunartölur K
 Pak 0,20 w/m³C⁰
 Gólf 0,30 w/m²C⁰
 Ötveggir ... 0,80 w/m²C⁰ vegið meðaltal.

Samþykkt að heimila breytinguna á ~~á~~ þann
 04 DES. 1997
 Áritaðir uppdrættir með samþykki bygginganefndar verða afhentir að verki loknu. *MP*

Rúmmál húss 695,00 m³
 Rúmmál bílgeymslu 190,98 m³
 Heildarrúmmál 885,98 m³

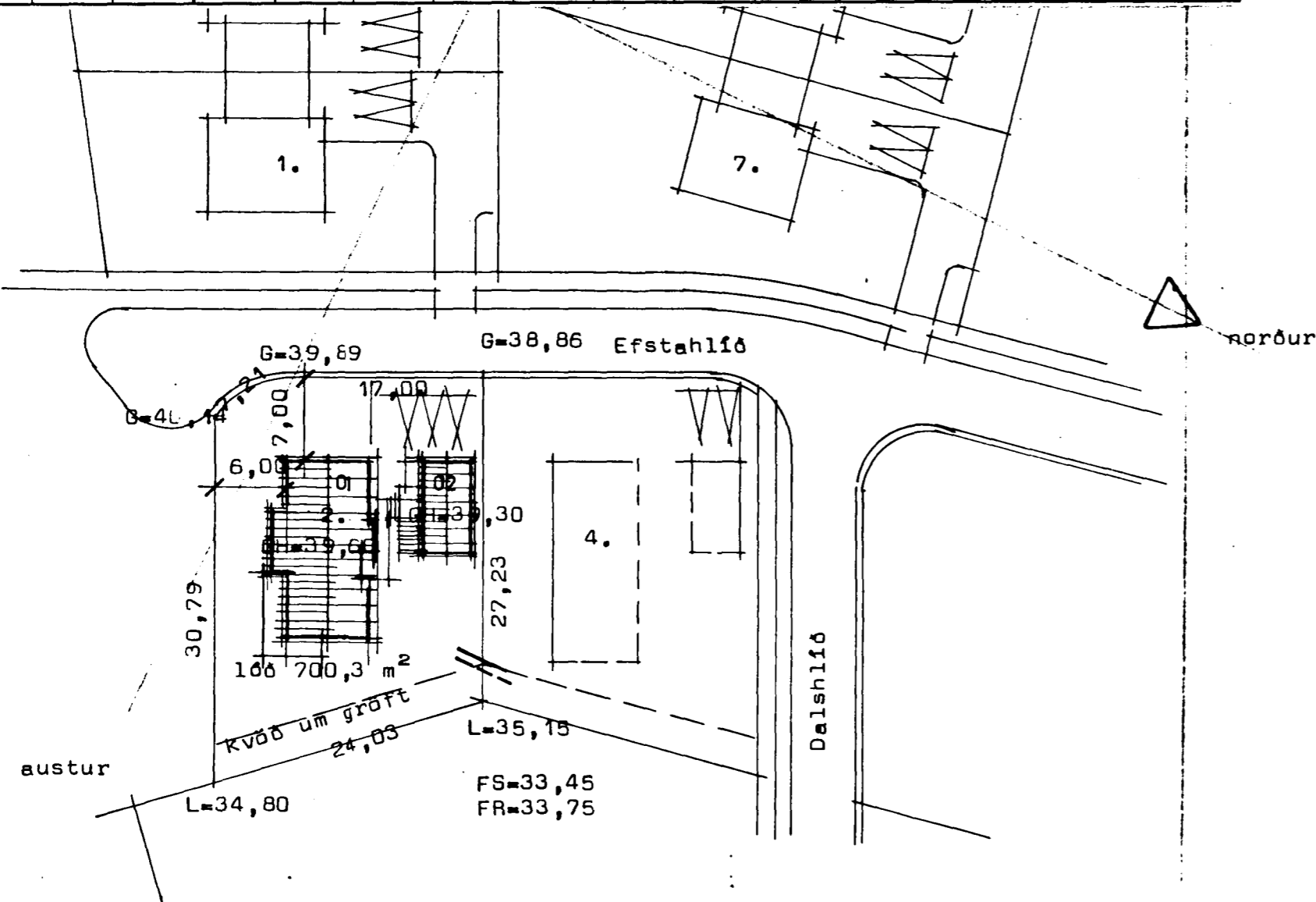
BRÚTOFLATARMÁL ÍB A JARÐHÆÐ 79,64 m²

Skráningartafla: Efstahlíð 2				Skrásetjari: Kristján Þóráinsson													
Landsnúmer: 172944				Kennitala: 100457-7849													
Matshlutanúmer: 01				Dags: 1.12.1997													
Uppskipting og lýsing				Stærðir													
D0	D1	D2	D3	D4	D5	D5M	D6	D7	D8	D8	D10a	D10b	D11	D12	D16	D17	
Lokun	Rými hæðar	Nokun test	Höfuð-bokun	Eignar-hæð	Bokunur m ²	Málur m ²	Sigur m ²	Op m ²	Bokunur m ²	Bokunur m ² < 1,8	Salaréð min	Salaréð max	Búð rúmmál m ³	Nettórú m ²	Bri flatarmál m ²	Refrirtala skiptarúmmál	Skiptarúmmál m ³
		Matshluti			228,5	0,0	0,0	0,0	228,5	0,0			717,9	207,1	228,5		646,9
		Botn											22,9				
	01	1. hæð			114,2	0,0	0,0	0,0	114,2	0,0			308,5	103,1	114,2		278,3
A	0101	Íbúð	N	0101	78,9				78,9		2,70	2,70	213,1	71,2	78,9		192,2
A	0102	Íbúðarherb.	N	0201	35,3				35,3		2,70	2,70	95,4	31,9	35,3		86,1
C	0103	Þróppur	U	X	9,0				9,0								
	02	2. hæð			114,3	0,0	0,0	0,0	114,3	0,0		4,06	386,5	104,0	114,3	3,38	368,6
A	0201	Íbúð	N	0201	114,3				114,3				386,5	104,0	114,3		351,5
C	0202	Svalir	S	0201	17,1				17,1								17,1
C	0203	verönd	U	X	17,9				17,9								17,1
	03	Pak															

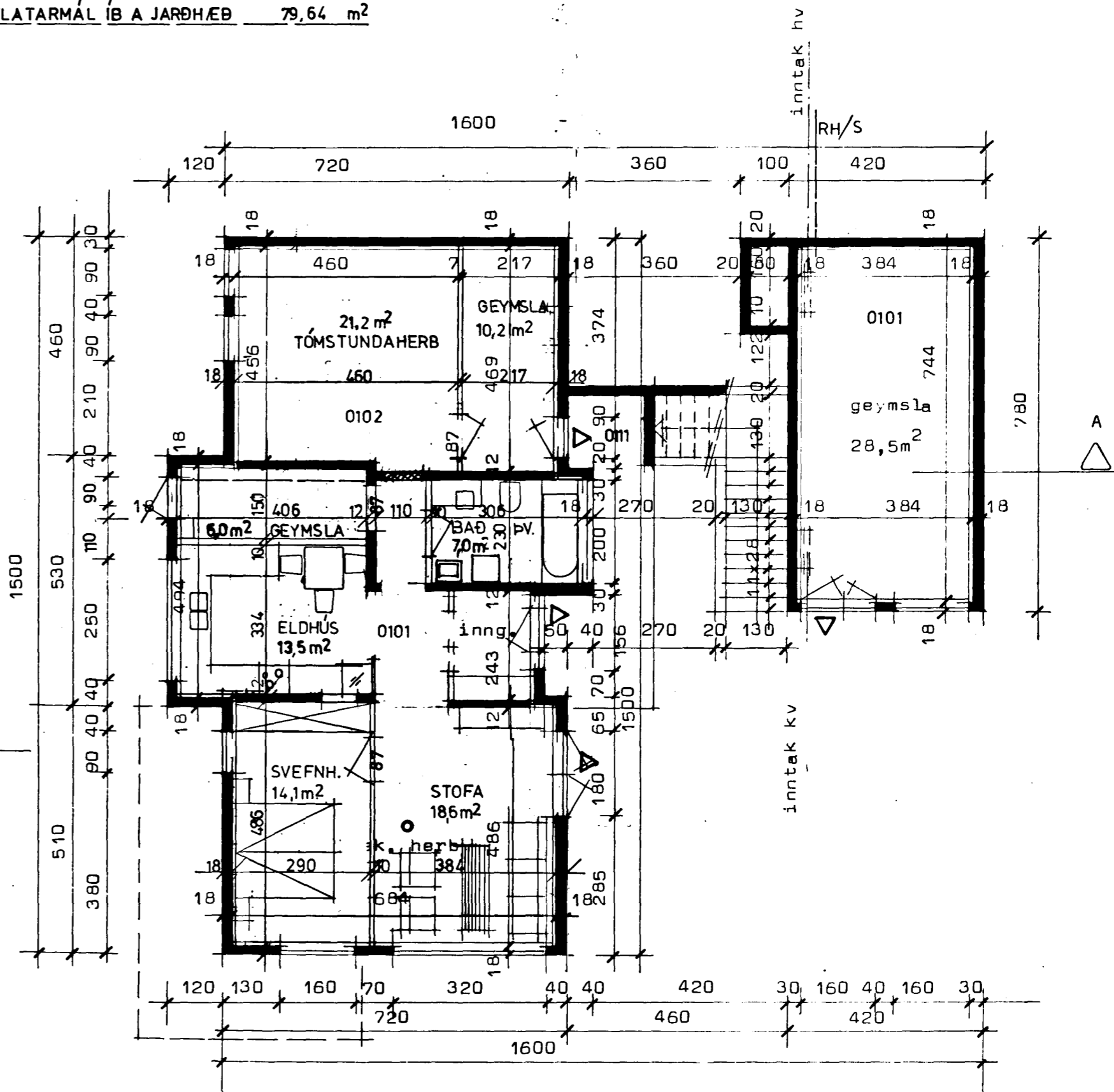
Svallir 0203 eru séráhrifsvæði eignar 0201

Skráningartafla: Efstahlíð 2				Skrásetjari: Kristján Þóráinsson													
Landsnúmer: 172944				Kennitala: 100457-7849													
Matshlutanúmer: 02				Dags: 1.12.1997													
Uppskipting og lýsing				Stærðir													
D0	D1	D2	D3	D4	D5	D5M	D6	D7	D8	D8	D10a	D10b	D11	D12	D16	D17	
Lokun	Rými hæðar	Nokun test	Höfuð-bokun	Eignar-hæð	Bokunur m ²	Málur m ²	Sigur m ²	Op m ²	Bokunur m ²	Bokunur m ² < 1,8	Salaréð min	Salaréð max	Búð rúmmál m ³	Nettórú m ²	Bri flatarmál m ²	Refrirtala skiptarúmmál	Skiptarúmmál m ³
		Matshluti			65,8	0,0	0,0	0,0	65,8	0,0			197,6	57,6	65,8		168,0
		Botn											6,6				
	01	1. hæð			32,8	0,0	0,0	0,0	32,8	0,0			88,5	28,4	32,8		76,7
A	0101	geymsla	N	0201	32,8				32,8		2,70	2,70	88,5	28,4	32,8		76,7
	02	2. hæð			32,8	0,0	0,0	0,0	32,8	0,0			102,5	29,2	32,8		91,3
A	0201	bílgeymsla	B	0201	32,8				32,8		2,75	3,51	102,5	29,2	32,8		91,3
C	0202	sorp	T	X	2,0				2,0								
	03	Pak															

Bílgeymslan (MHL 02) tilheyrir efri hæð húss (01-0201)
 Sorp tilheyrir báðum eignum í húsi



Afstöðumynd M_k 1:500



Grunnmynd jarðhæðar

Húsið Efstahlíð nr 2 Hafnarfirði er þannig uppbyggt. Jarðhæð er steinsteypt, en efri hæðin úr tinbri með lóðréttri klæðningu "einn á tvo". Neðri hæðin sé máluð í ljósum lit (beinhvít) en timburklæðningin með hnotuáferð. A pakki er ryðrautt bærustál. Hurðir og gluggar í rauðbrúnum lit.

STADALHUS BR: júlí 1997. *Sigurður Þóráinsson*
 BR í máí 1997. *Sigurður Þóráinsson*
 BR í nóv 1997. Húsið *Sigurður Þóráinsson*

VERKEFNI	DAGS.	júlí 1994	VERK NR
Grunnmynd jarðhæðar og afstöðumynd	MKV.	1:100 1:500	94-1
Efstahlíð 2 Hafnarfirði	BR.	júní 95 <i>Þóráinsson</i>	
	BLAD NR	1.01	

Þóráinsson