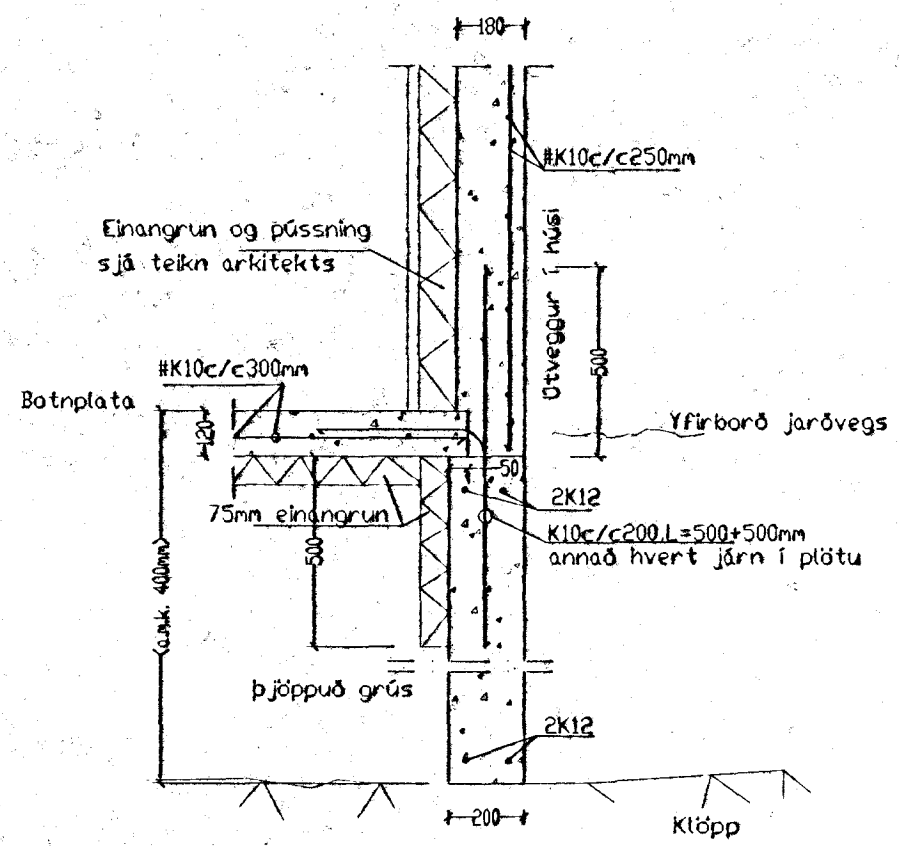
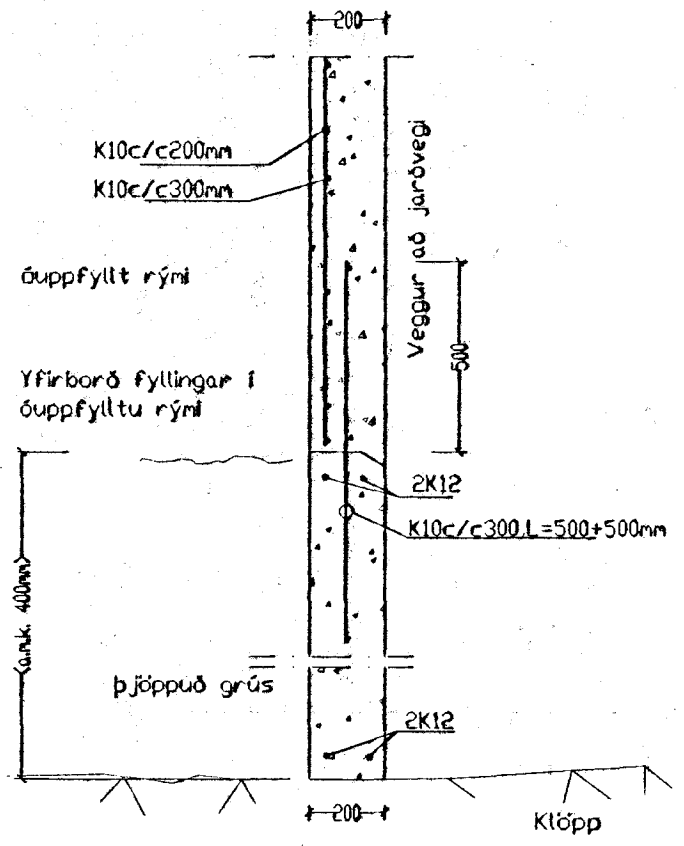


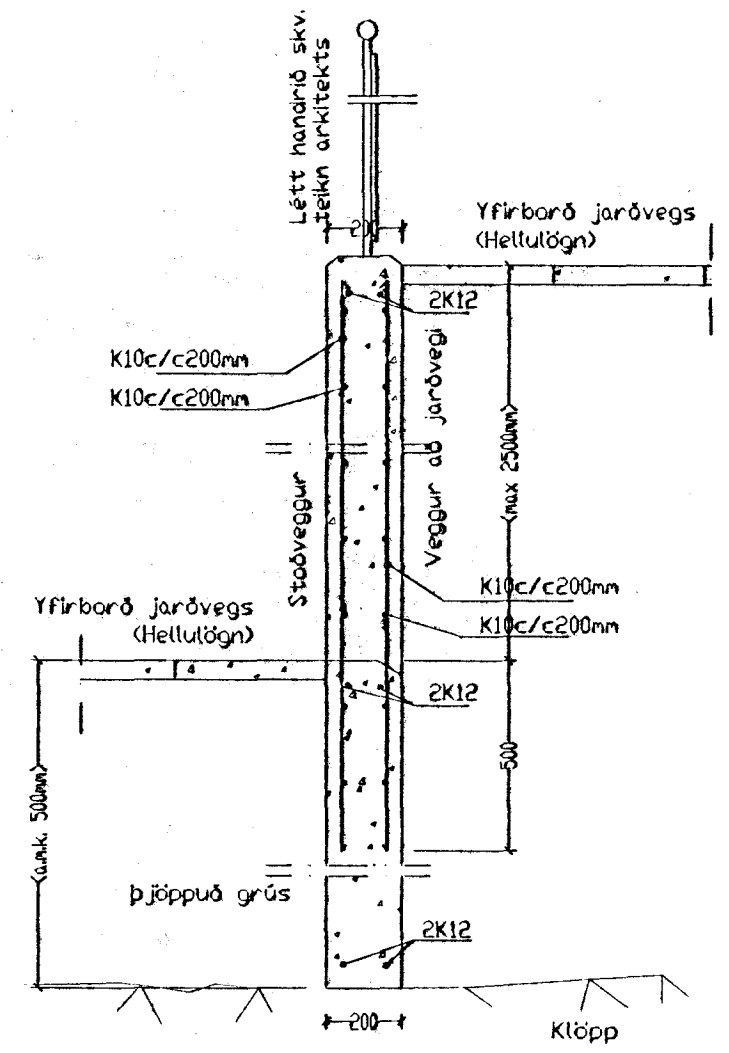
C:\Björn\Teikningar\Erstaniúþ 6 Hafnarfirði\Erstaniúþ 6 Hafnarfirði.dwg Sun Jun 13 16:46:44 1999



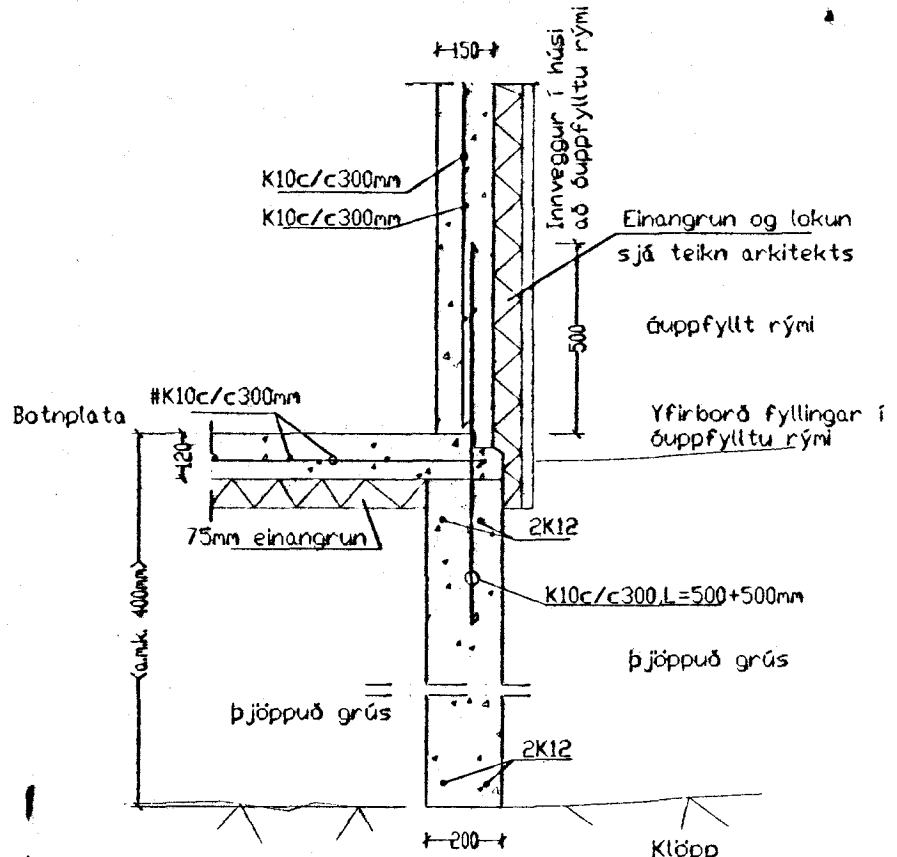
Snið A1 1:20



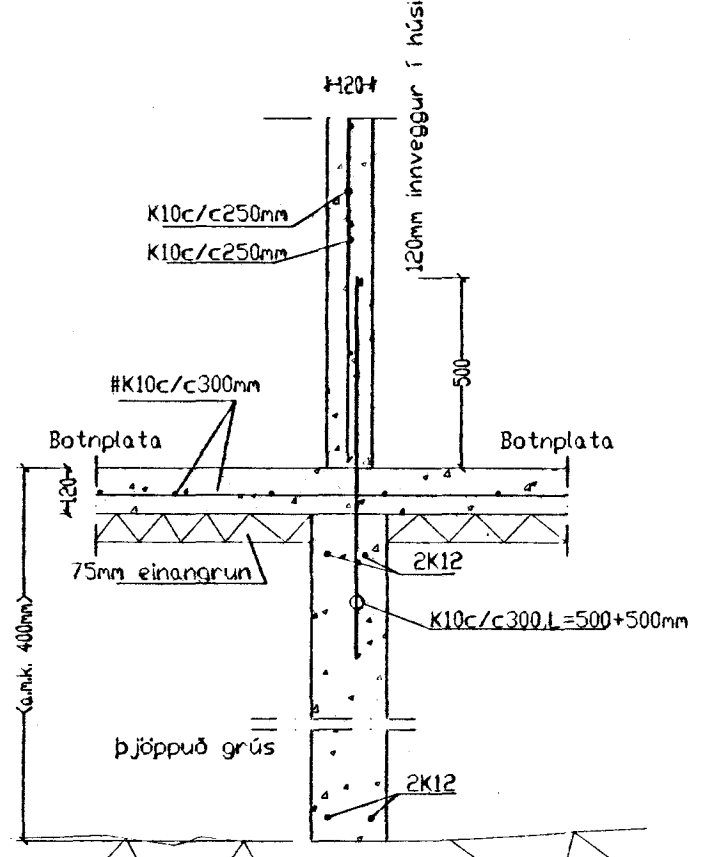
Snið A2 1:20



Snið A5 1:20



Snið A3 1:20



Snið A4 1:20

Skýringar við sökkla:
 Steypa S200 í sökklum, botnplötu en annars S250 (útveggur innveggur og milliplötur).
 Stál KS50 en lykkjur og vinklar KS50S.
 Steypuhúla á járnunum 3.5cm en 2.5cm í plötu innanhúss.
 Göt í sökkla skal gera skv. frárennslisteikningu.
 Kröngum öll op skal setja 2K12 sem ná a.m.k. 60cm útyfir brún opa nema annað sé tekið fram. Sama gildir fyrir veggenda.
 Sökkla standi á Klöpp með leyfilegt álag 1.0MN/m².
 Tengja skal liggjandi járn í sökkli skv. ákvæðum Ragnmagnsveitunnar.
 Í botnplötu má nota mottu K131 í stað K10c/c 300.
 Fari hæð sökkla yfir 140cm þá skal benda þá með einfaldri grind #K10c/c300mm Undir botnplötu og 50cm niður með útveggjasökkli skal einanga með 75mm einangrun.

Skýringar við þakvirki:
 Burðarvirki timbur a.m.k. K18 skv. IS DS 413.
 Burðarvirki stál skv. IS DS 412:1983. Ryðvörn skv. tæringarflokk 1.
 Heiklegða skal þak með 1"x6" og negla með 3x3" galv. í hverja sperru.
 Búrjárni skal negla með 43/75 kambosum. Negla skal í hverja báru við þakbrún en annars skal negla í öðra hverja báru. Naglaröðir skulu vera með 600mm millibili.
 Hliðra skal neglingu við þakbrún þannig að hún lenti í siltivoru borðinu.
 Allar önefndar sperrur eru 2"x9" c/c 600mm.
 Útfæra skal loftun í þakið/þakkant ásamt snjögildru í þakkant skv. teikningu arkitekts og í samræði við arkitekt.
 Þar sem fótrem leggst að steypu (eða vegglegja) skal setja ljörupappa á milli.
 Setja skal þjónustulögu fyrir lokað lokað rými í þaki (ef loft niðurtékið) og skal staðsetning og frágangur (t.d. brunavörn) vera í samræði við arkitekt.

Skýringar við milliplötur:
 Deilijárn K10 c/c 300mm.
 Ⓣ = merkir motta í efribrún (hornamotta) K10 c/c 200mm L=1200mm.
 Steypa S250, Stál KS50 en lykkjur og vinklar KS50S.
 Steypuhúla á járnunum 3.5cm en 2.5cm í plötu innanhúss.
Steypa að útilofti skal uppfylla eftirfarandi:
 Sementsmagn a.m.k. 300kg í rúmmeter steypu.
 V/S minni en 0.55. Loftinnihald a.m.k. 5%.

Álagsforsendur húss:
 Grunnálag vindálags= 1.39 kN/m². (vindhraði 47.23m/sek.)
 Grunnálag snjögálags= 1.0 kN/m².
 Jarðskjálftaálag = reiknað skv. ÍST 13 þar sem Z=1.0, K=1.0.
 Grunnálag notálags á milliplötu 1.5 kN/m².

Skeytilengd járna:
 Skeytilengd járna skal vera skv. eftirfarandi töflu nema annað sé tekið fram.
 K10: Skeytilengd a.m.k. 40cm.
 K12: Skeytilengd a.m.k. 48cm.
 K16: Skeytilengd a.m.k. 64cm.
 K20: Skeytilengd a.m.k. 80cm.
 K25: Skeytilengd a.m.k. 100cm.
 Bendistál (kambstál og stálmottur) skal beygja um skifu sem hefur þvermál a.m.k. 20 x þvermál járnins.
 Skeytum skal dreifa og fordæst skal eftir röngum að skeyta á stöðum sem mest á reynir.
 Bendistál skal hafa gallalaust yfirborð og vera laust við öðreindir, fitu, málningu, ryðflögur og því um líkt. Þess skal gætt í allri meðferð stálsins, að það bogni ekki eða snúist.

Merkingar á götum í plötu:
 A= Göt í plötu 150x200mm
 B= Göt í plötu 200x200mm
 C= Göt í plötu 150x150mm
 D= Göt í plötu 200x450mm
 E= Göt í vegg við loft 100x400mm
 F= Göt í vegg við gólf 100x400mm
 G= Göt í plötu 200x450mm
 H= Göt í plötu 200x300mm

Ragnar

16 JUNI 1999
 HAFNARFJARDARBER
 BYGGINGAFULLTRÚI

Áritun aðalhönnuðar skv. gr. 19.2 byggingarreglugerð (samræming séruppráttá)

Breytingar			Efstahlíð 6 Hafnarfirði
Nr.	Dags.	Nafn	
			Tækniþjónusta Ragnars G. Gunnarssonar ehf.
			Smiðjuvegi 11 s: 544 5350 fax: 544 5351
			Netfang: ragnargg@simnet.is
			Mkv. 1:20
			Nr. 2B
			Dags. 09.06.'99
			kt.:110947-2839