

Merkingar í samræmi við IST 64.

1. Brunnar og fleira í frárennislögn.

- BG Bensínkilja - olfuskilja.
- BR Brunnur
- GN Gólfniðurfall
- NF Niðurfall
- SG Sandgildra - sandskilja
- SN Niðurfall frá svölum
- PN Niðurfall frá þaki

4. Tákn fyrir frárennislagnir.

- Pípulögn fyrir skolp
- Regnvatnslögn, þökkuð
- Regnvatn og jarðvatnslögn, hálfþökkuð
- Jarðvatnslögn, óþökkuð
- Lögn með a mm hreinsiloki
- a mm fallpípa
- a mm loftrás með hettu

2. Hreinlætislagnir.

- BI Skolskál (Bidet)
- BK Baðker
- EV Eldhúsvaskur
- HL Handlaug
- ST Steipibað
- SV Skolvaskur
- UV Uppþvottavél
- VS Vatnssalerni
- PV Þvottavél

5. Tákn fyrir hreinlætis og hitalagnir.

- Hiti framrásarpípa
- Hiti bakrásarpípa
- Neysluvatn kalt
- Neysluvatn heitt
- Neysluvatn hringrás

3. Lega lagna.

- AV Á vegg
- IE í einangrun
- IG í gólfrauf
- IV í vegggrauf
- FN Pípa fer niður
- FU Pípa fer upp
- UG Undir gólf
- UL Undir lofti
- UP Undir plötu
- VG Við gólf

6. Lokar og stjórntæki.

- Setisloki - stilliloki
- Renniloki eða kúluloki
- Einstreymisloki
- Hemill
- Magnmælir f. vatn
- Loki með spindli upp úr þróð
- Misnunarþrýstingsjafnari
- Slaufuloki
- Hita og þrýstimælir
- Þrýstiminnkari
- Vökvasía
- Öryggisloki
- Loftþúði
- Krani heitt neysluvatn
- Krani kalt neysluvatn
- Temingarkrani
- Krani fyrir slöngustút

7. Skýringar.

7.1 Frárennislagnir.

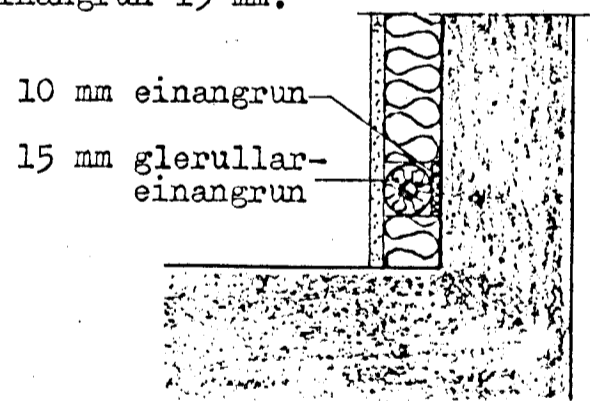
Brunnar skulu vera úr steinsteypu. Pípur í grunnlögn skulu vera úr steinsteypu, plasti PVC hart, PEH eða öðru efni sem byggingaryfirvöld samþykkja. Nafnmál pípa eru gefin í mm á grunnmynd. Samskeyti pípa skal þetta með gúmríng. Pípur skulu liggja í beinni línu milli stefnubreytinga og svila á beignum í allri lengd sinni. Allar beygjur og greinar á lögn skal gerð með þartil gerðum tengistykkjum. Pípur innanhúss skulu vera úr plasti PP, PEH eða öðru efni sem byggingaryfirvöld samþykkja.

7.2 Hitalagnir.

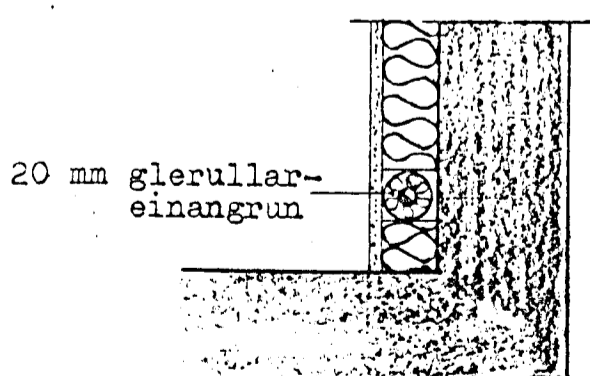
a Pípur  
Pípur skulu vera svartar stálpípur og eru nafnmál þeirra gefin í mm á kerfismynd. Pípur skal setja saman með þartil gerðum tengistykkjum. Kerfið skal þrýstiprófa með köldu vatni og 6 kg/cm<sup>2</sup>. Pípur skal einangra með 15-20 mm glerullarhólkum og utar um einangrun skal vefja sisalpappa eða mjúkan plastdúk. Í útveggjum skulu pípur vera í einangrun en inni í innveggjum nema annað sé tekið fram. Pípur skulu vera lausar í raufum vegna hitaþennslu. Þjarlægð milli upp-hengja skal ekki vera meiri en 2 m. Lagnir í þaki skulu lagðar þannig að einangrun þaksins komi yfir pípunar en engin undir.

3.1 Pípa í útvegg.

a Einangrun 15 mm.

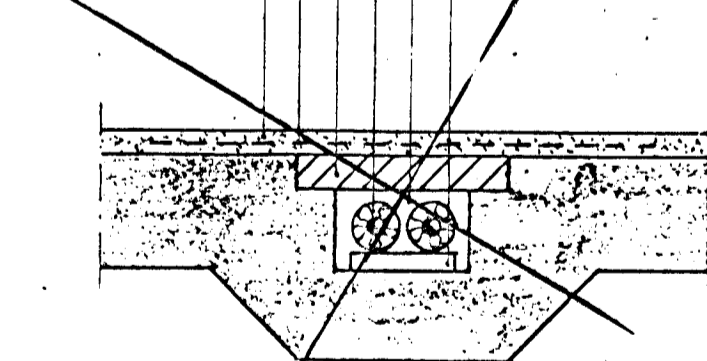


b Einangrun 20 mm.



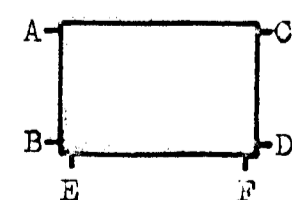
3.2 Frágangur pípa í gólfrauf.

- 2 - 4 cm gólfílag
- höggnet (rapitnet)
- 5 - 7 cm sreinsteypa
- 15 mm einangrun
- brött asfalt
- Ø 20 mm rörbútur



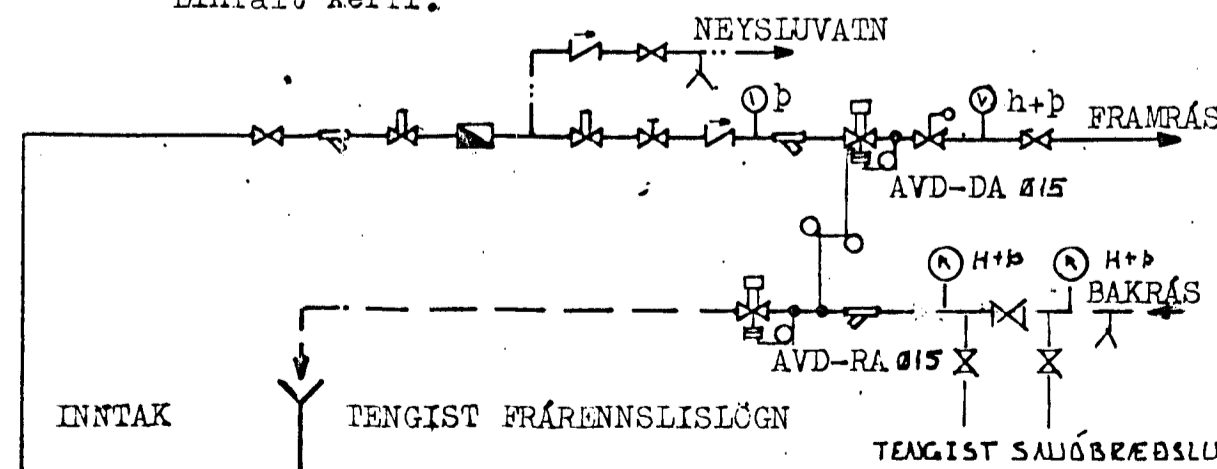
Athuga skal að við samskeyti á pípum í gólfraufum skal engin einangrun vera, brött asfalt skal umlykja þau.

Tenging Öfna.



3. Mæligrind hitaveitu.

Einfalt kerfi.

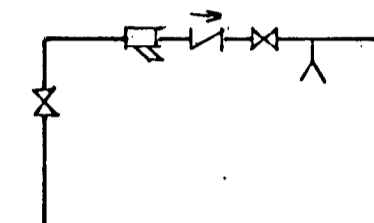


Ath. Þrýstirör fyrir AVD loka skulu tengjast í hlið vatnsröra.  
ATH ALLT BAKRENNSLISVATN SKAL TEKIÐ Í GEGNUM SÁLÖBÆÐSLU RÖRUM EN ÞVI EK HEIT

ÖFNATAFLA ΔT = 40°C

Öfn nr.	Afköst kcal/t		Mesta		Tengi þlo	Lokar DRAFOSS	Öfnagerð TOPPOFURÆ
	reikn.	Öfna	lengd	hæð			

KALDRVATNSGÖTID



b Öfnar.  
Öfnar niðast við  $T_m = 60°C$  og  $\Delta T = 40°C$ . Stútar á öfnum skulu vera 10 mm nema annað sé tekið fram. Loftrásir, stillilöki og temingarmöguleiki skal vera á öllum öfnum. Þegar öfnar hafa verið valdir skal verkfræðistofan yfirfara afköst.

c Lokar.

d Einangrun.  
Útveggir: 100 mm plast eða jafngott. Gluggar: Tvöfalt einangrunargler. Þak: 100 mm steinull gleull eða jafngott. SÁLÖBÆÐSLA OG RÖRUM MÆD SÁLÖBÆÐSLUM 75MM PLAST

7.3 Neysluvatnslagnir

Pípur innanhúss skulu vera úr plasti eða bikaðar stálpípur vafðar með hessianstriga og síðan bikaðar á ný. Pípur innanhúss skulu vera galvaniseraðar stálpípur og eru nafnmál þeirra gefin í mm á kerfismynd. Pípur skal setja saman með þartil gerðum tengistykkjum. Kerfið skal þrýstiprófa með köldu vatni og 10 kg/cm<sup>2</sup>. Pípur fyrir kalt vatn skulu vafðar sisalpappa og einangraðar með 15-20 mm plast-, glerullarhólkum eða jafngöðu og vefja með sisalpappa eða mjúkan plastdúk. Pípur fyrir heitt vatn skulu einangraðar með 15-20 mm glerullarhólkum eða jafngöðu og vefja með sisalpappa eða mjúkan plastdúk.

Allur frágangur, vinna og efni skal vera í samræmi við reglugerðir og íslenska staðla IST 65, 67, 68, 69.1

ÖLL LENGDMÁL ERU Í CM  
EINANGRER SKAL FALLPIPUR MEO 25MM GLERULL

Dags: SEPT 1994	Hann./tekn. ÞY.Ö.	Samb.: ÞY.Ö.	M.kv.:	PRÍJAU RAGUARRSSON M. RKMULA 15 REYKJAVÍK S: 684890
Heiti: EFSTAHLID 7 HAFUARFIRDI SKYRINGABLAÐ LAGNIR				Kemur í stað: Vikur fyrir: Nr.:
Tilvisun:	Útreikn.:			