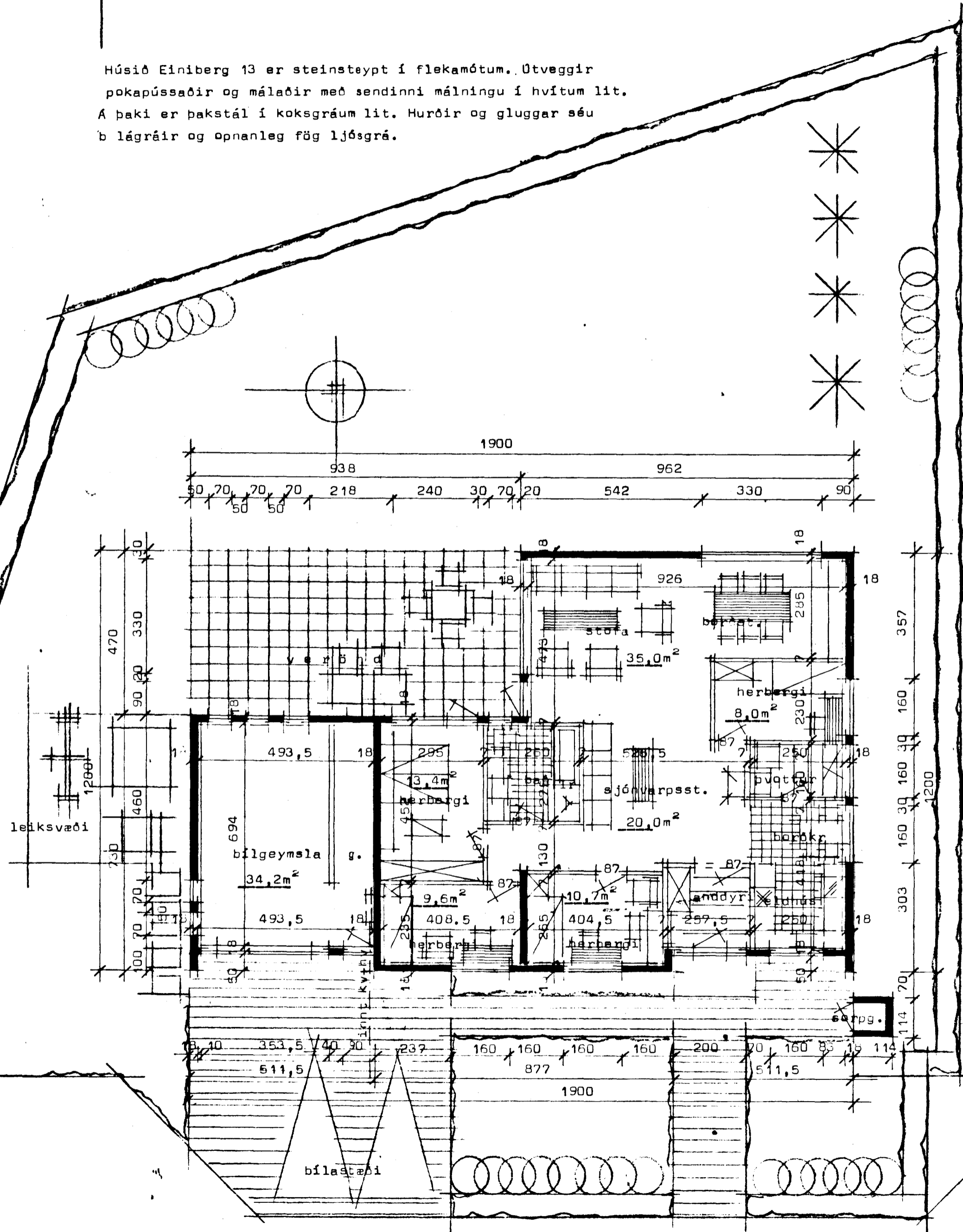


Einiberg 13 Hafnarfirði

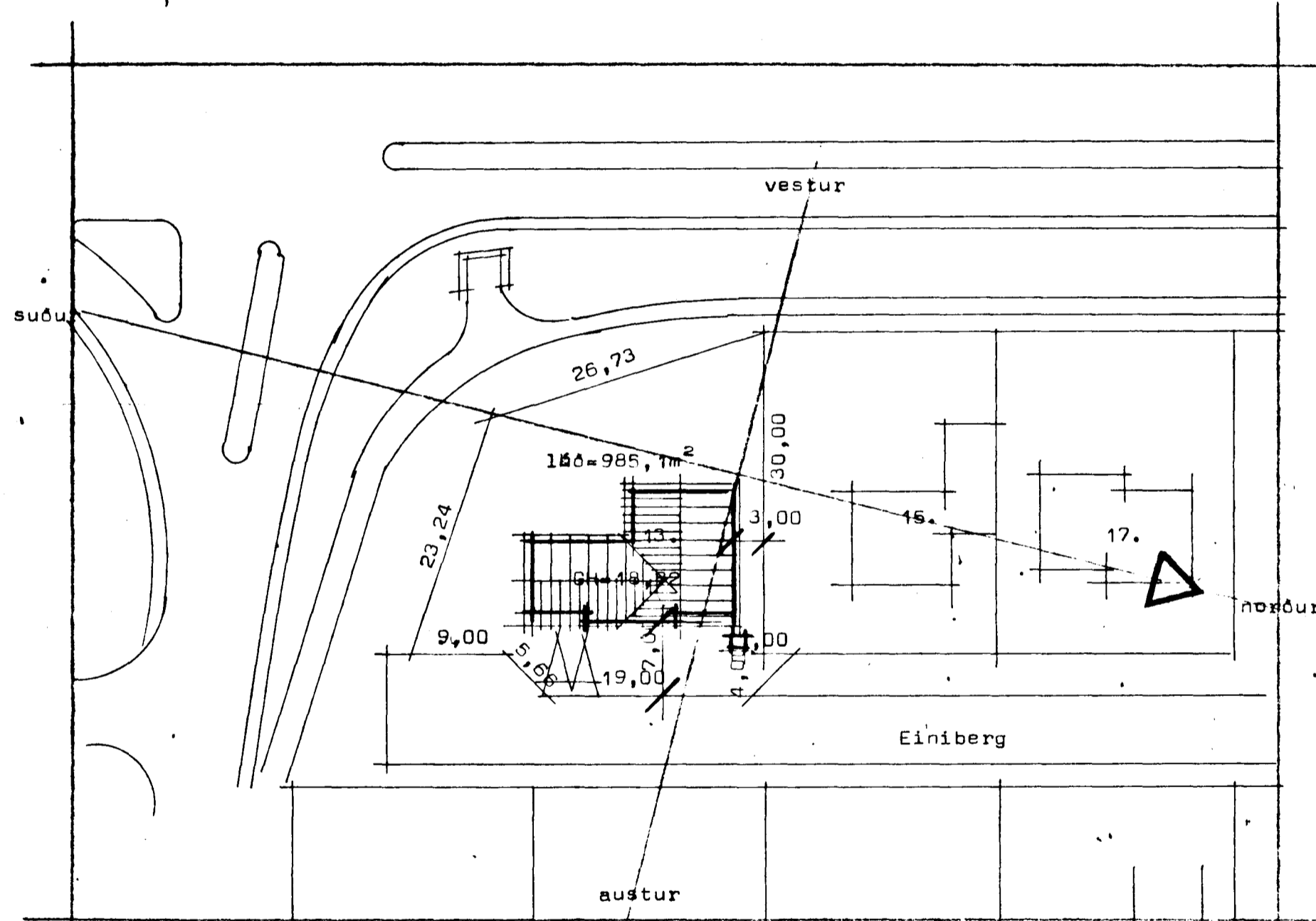
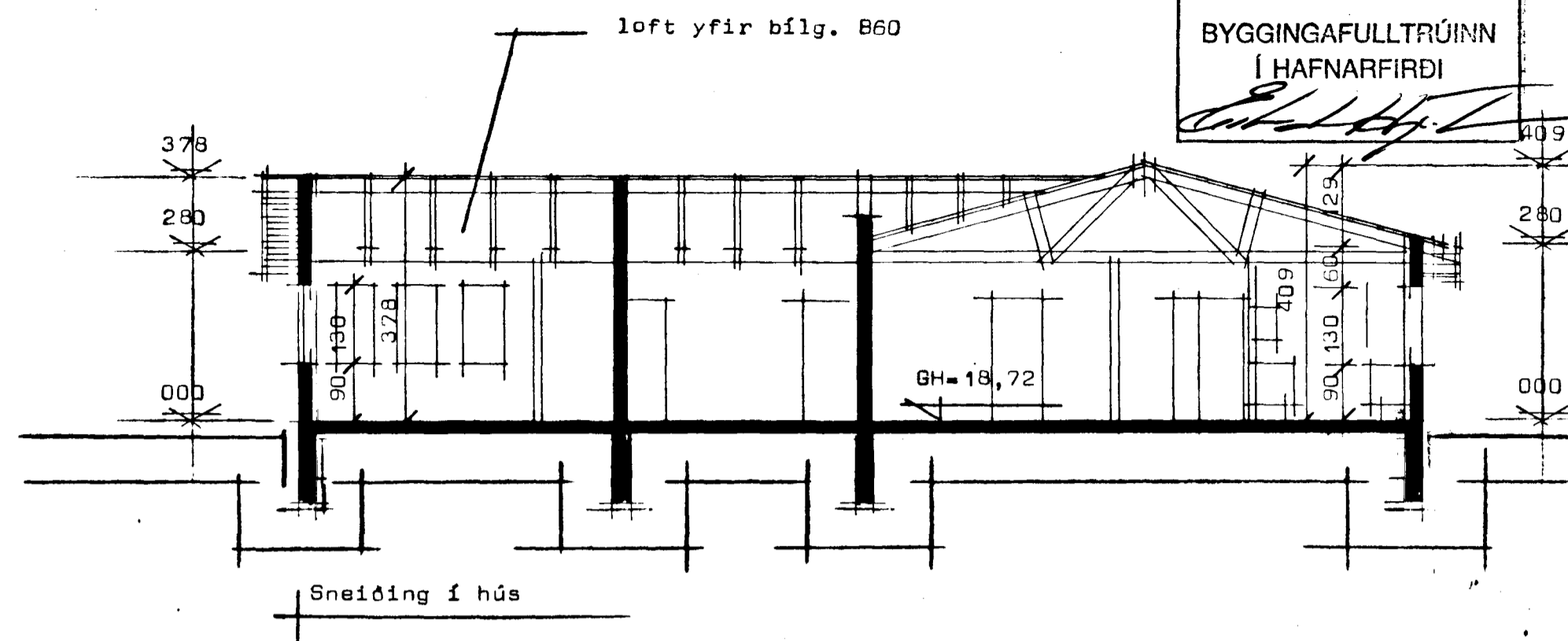
Húsið Einiberg 13 er steinsteypt í flekamótum. Útveggir pokapússaðir og málaðir með sendinni málningu í hvítum lit. Á þaki er þakstál í koksgráum lit. Hurðir og gluggar séu þ lágráir og opnanleg fög ljósgrá.



EINIBERG

Samþykkt á fundi bygginga-
nefndar þ. 20/10 1988

BYGGINGAFULLTRÚINN
Í HAFNARFIRÐI

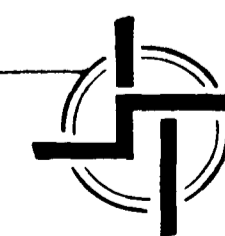


Afstöðumynd Mk 1:500

Flatarmál íbúðar 140,70 m²
Flatarmál bílgeymslu 38,00 m²
Heildarflatarmál 178,70 m²
Rúmmál húss + bílg 605,00 m³
Nýtingarhlutfall 0,18

1r merkir loftrás þ125 mm.

Kólnunartölur K
Þak 0,20 w/m²C^o
Gólf 0,30 w/m²C^o
Útveggir 0,80 w/m²C^o
vegið meðaltal.



STAÐALHÚS S F
TEIKNISTOFA SÍÐUMÚLA 3I SÍMI 8314I

VERKEFNI	DAGS. OKT 1988	VERK NR
Grunnmynd, sneiðing og afstöðum.	MKV. 1:100 1:500	88-16
Einiberg 13 Hafnarfirði	BR.	
	BLAD NR 1.01	

SIGURÐUR GUDMUNDSSON SIGURÐUR P. KRISTJÁNSSON FTFI