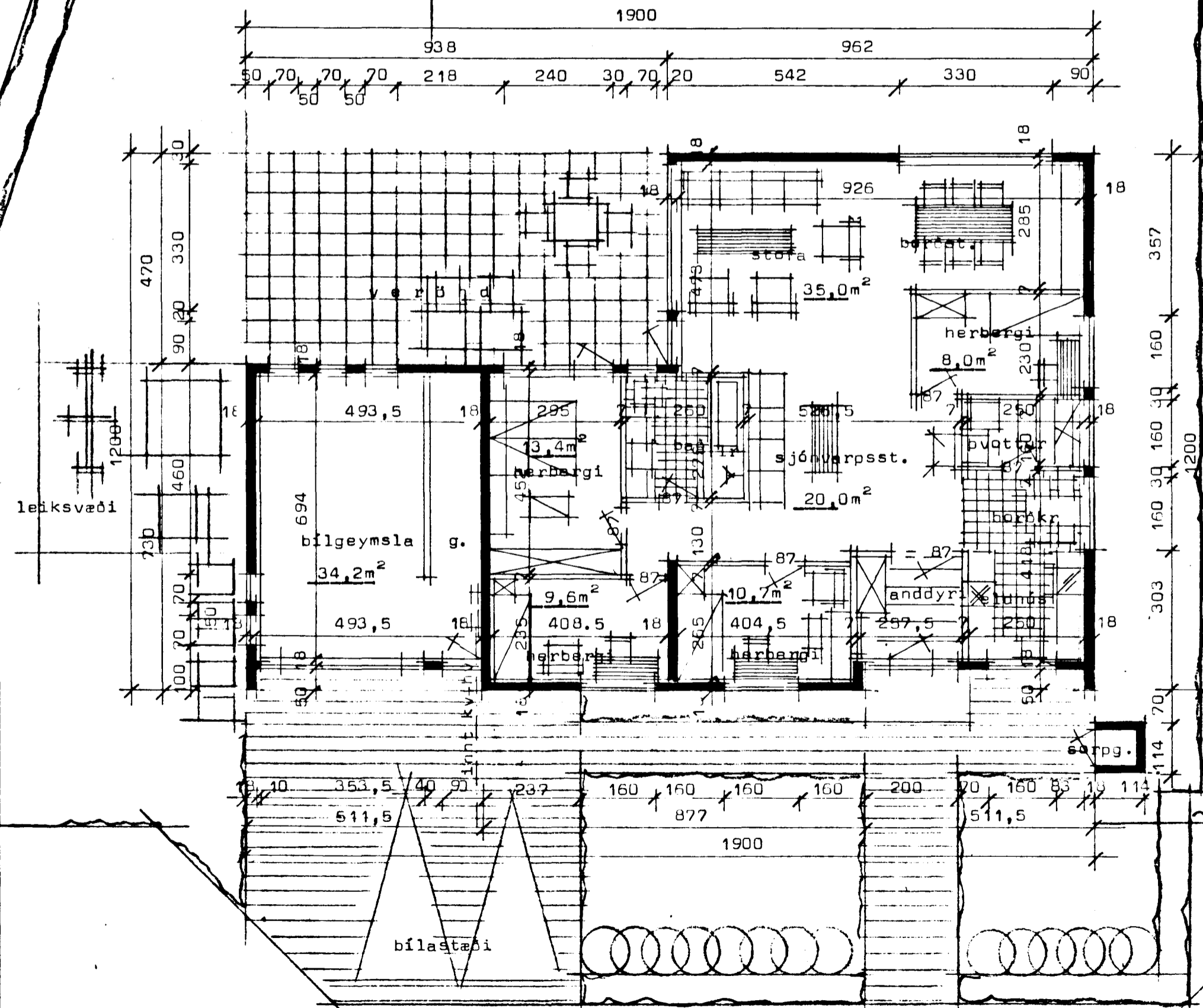
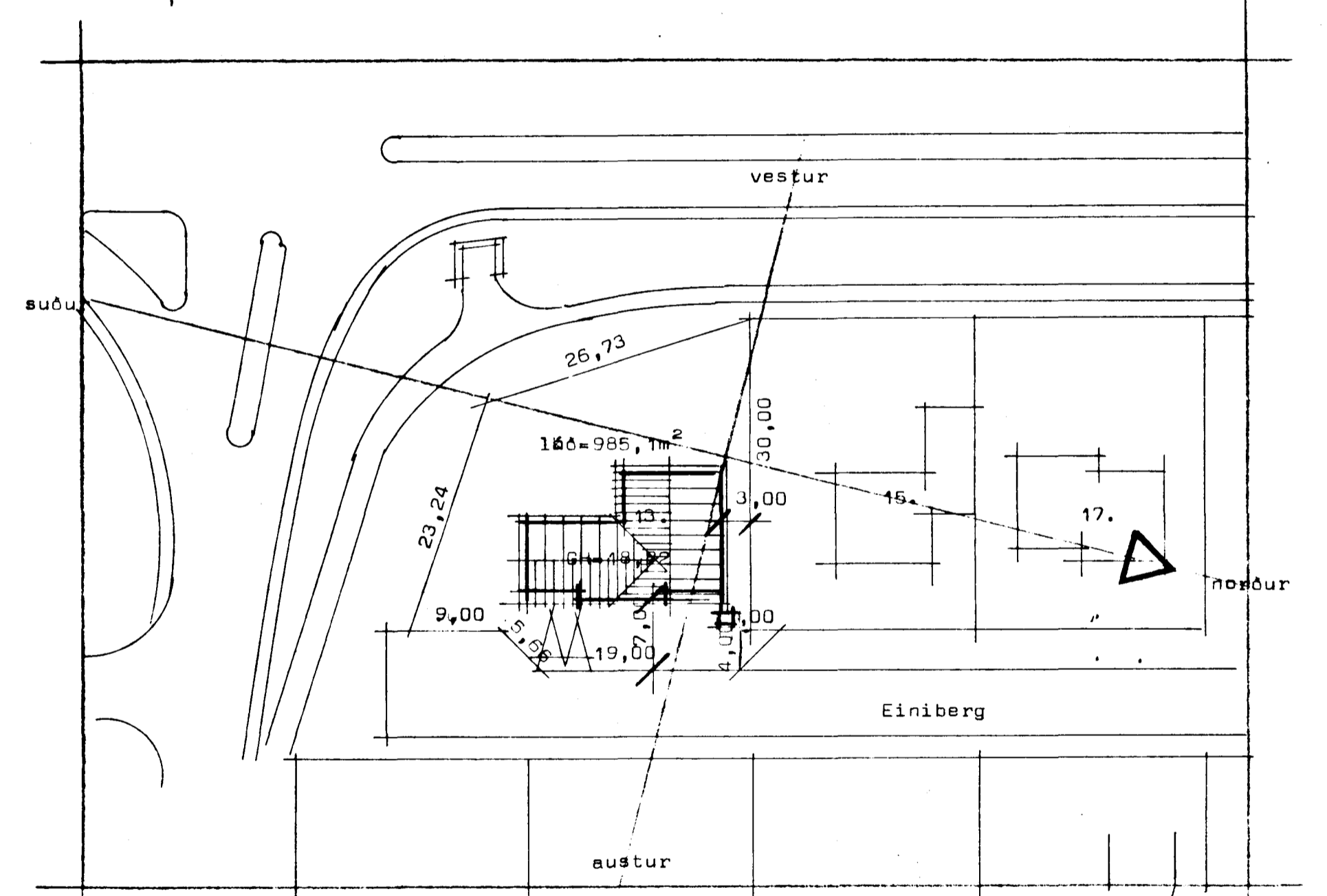
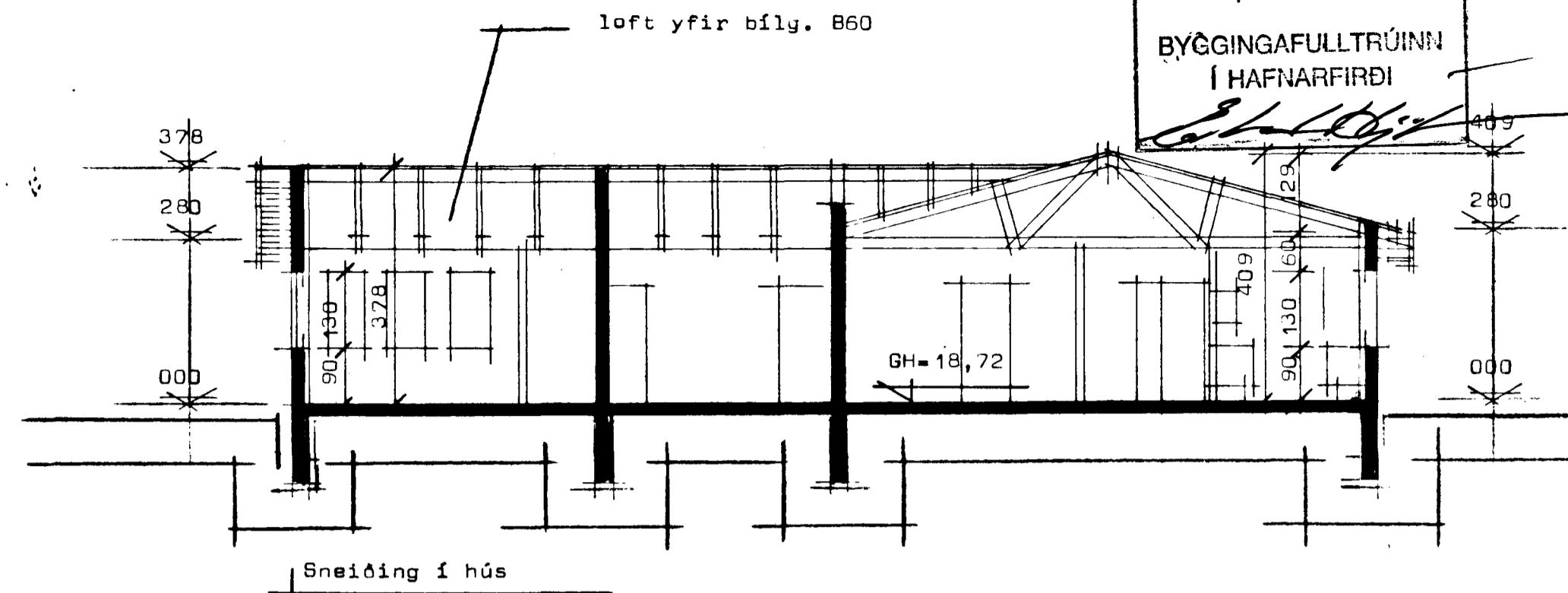


Einiberg 13 Hafnarfirði

Húsið Einiberg 13 er steinsteypt í flekamótum. Utveggir pokapússaðir og málaðir með sendinni málningu í hvítum lit. Á þaki er þakstál í koksgráum lit. Hurðir og gluggar séu b lágráir og opnanleg fög ljósgrá.



EINIBERG



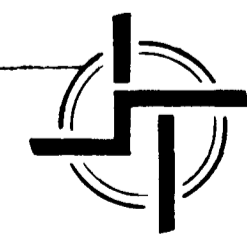
Afstöðumynd Mk 1:500

| | |
|----------------------------|-----------------------|
| Flatarmál íbúðar | 140,30 m ² |
| Flatarmál bilgeymslu | 38,00 m ² |
| Heildarflatarmál | 178,30 m ² |
| Rúmmál húss + bílg | 600,00 m ³ |
| Nýtingarhlutfall | 0,18 |

1r merkir loftrás ϕ 125 mm.

| | |
|-----------------|--------------------------------------|
| Kólnunartölur K | |
| Þak | 0,20 w/m ² C ⁰ |
| Gólf | 0,30 w/m ² C ⁰ |
| Utveggir | 0,80 w/m ² C ⁰ |

vegió meðaltal.



STAÐALHÚS S
TEIKNISTOFA SÍÐUMÚLA 3I SÍMI 8314I

| | | |
|----------------------------------|------------------|---------|
| VERKEFNI | DAGS. okt 1988 | VERK NR |
| Grunnmynd, sneiðing og afstöðum. | MKV. 1:100 1:500 | 88-16 |
| Einiberg 13 Hafnarfirði | BR. | |
| | BLAD NR 1.01 | |

SIGURDUR GUÐMUNDSSON SIGURDUR P. KRISTJÁNSSON FTFÍ